

Тренды российской экономики

Апрель 2019 года

Динамика основных макроэкономических индикаторов (темпы роста, %) *

	2018 г.		2019 г.				
	третий квартал	четвертый квартал	первый квартал	январь	февраль	март	апрель
<u>Индекс потребительских цен</u> в среднем за соответствующий период к концу предшествующего периода	100.2	100.5	100.6	101.0	100.4	100.3	100.3
на конец периода к концу соответствующего периода предшествующего года	103.4	104.3	105.3	105.0	105.2	105.3	105.2
<u>Внутренний валовой продукт (ВВП)</u> к соответствующему периоду предшествующего года	102.2	102.7	100.5	-	-	-	-
в среднем за квартал к предшествующему периоду (сезонность и календарный фактор устранены)	100.5	100.0	99.5	-	-	-	-
<u>Промышленное производство</u> к соответствующему периоду предшествующего года	102.9	102.7	102.1	101.1	104.1	101.2	104.9
в среднем за месяц к последнему месяцу предшествующего периода (сезонность и календарный фактор устранены)	100.2	100.2	100.0	99.6	100.6	100.0	100.3
<u>Опережающий индекс менеджеров по закупкам в обрабатывающей промышленности (Markit PMI) ¹</u> на конец периода, сезонность устранена	50.0	51.7	52.8	50.9	50.1	52.8	51.8

Материал подготовлен в рамках программы фундаментальных исследований НИУ ВШЭ в 2019 году ТЗ-14

Продолжение таблицы

	2018 г.		2019 г.				
	третий квартал	четвертый квартал	первый квартал	январь	февраль	март	апрель
<u>Строительство</u> к соответствующему периоду предшествующего года	105.6	104.1	100.2	100.1	100.3	100.2	100.0
в среднем за месяц к последнему месяцу предшествующего периода (сезонность устранена)	100.5	99.5	100.2	102.1	99.2	99.3	101.2
<u>Инвестиции в основной капитал</u> к соответствующему периоду предшествующего года	106.4	102.9	100.5	-	-	-	-
в среднем за квартал к предшествующему периоду (сезонность устранена) ²	101.0	99.3	99.8	-	-	-	-
<u>Реальная начисленная заработная плата</u> к соответствующему периоду предшествующего года	106.3	104.1	101.3	101.1	100.0	102.3	101.6
в среднем за месяц к последнему месяцу предшествующего периода (сезонность устранена)	99.8	100.4	100.2	99.5	99.9	101.3	99.8
<u>Уровень общей безработицы населения в возрасте 15-72 лет (в % от численности рабочей силы)</u> в среднем за период (фактически)	4.6	4.8	4.8	4.9	4.9	4.7	4.8
в среднем за квартал (сезонность устранена) ³	4.8	4.7	4.6	-	-	-	-

Продолжение таблицы

	2018 г.		2019 г.				
	третий квартал	четвертый квартал	первый квартал	январь	февраль	март	апрель
<u>Оборот розничной торговли</u>							
к соответствующему периоду предшествующего года	102.7	102.8	101.8	101.9	102.0	101.6	101.2
в среднем за месяц к последнему месяцу предшествующего периода (сезонность устранена)	100.2	100.0	100.1	99.9	100.1	100.3	99.8
<u>Оборот розничной торговли пищевыми продуктами, напитками, табачными изделиями</u>							
к соответствующему периоду предшествующего года	101.1	101.6	101.4	101.5	101.4	101.2	100.7
в среднем за месяц к последнему месяцу предшествующего периода (сезонность устранена)	99.9	100.2	100.1	100.0	100.1	100.1	99.7
<u>Оборот розничной торговли непродовольственными товарами</u>							
к соответствующему периоду предшествующего года	104.2	103.8	102.3	102.3	102.6	101.9	101.8
в среднем за месяц к последнему месяцу предшествующего периода (сезонность устранена)	100.5	99.8	100.1	99.8	100.2	100.2	100.1
<u>Платные услуги населению</u>							
к соответствующему периоду предшествующего года	102.8	101.9	101.0	100.8	102.3	99.7	100.6
в среднем за месяц к последнему месяцу предшествующего периода (сезонность устранена)	99.8	100.3	99.9	100.3	100.5	98.8	100.8

Продолжение таблицы

	2018 г.		2019 г.			
	третий квартал	четвертый квартал	первый квартал	январь	февраль	март
<u>Экспорт товаров</u> млрд. долл.	110.5	122.2	102.0	30.7	34.7	36.5
в среднем за месяц к последнему месяцу предшествующего периода (сезонность устранена)	101.0	98.5	99.5	96.8	106.5	95.6
<u>Импорт товаров</u> млрд. долл.	62.7	65.1	55.7	16.5	18.3	21.0
в среднем за месяц к последнему месяцу предшествующего периода (сезонность устранена)	99.0	100.2	100.7	104.1	98.5	99.6

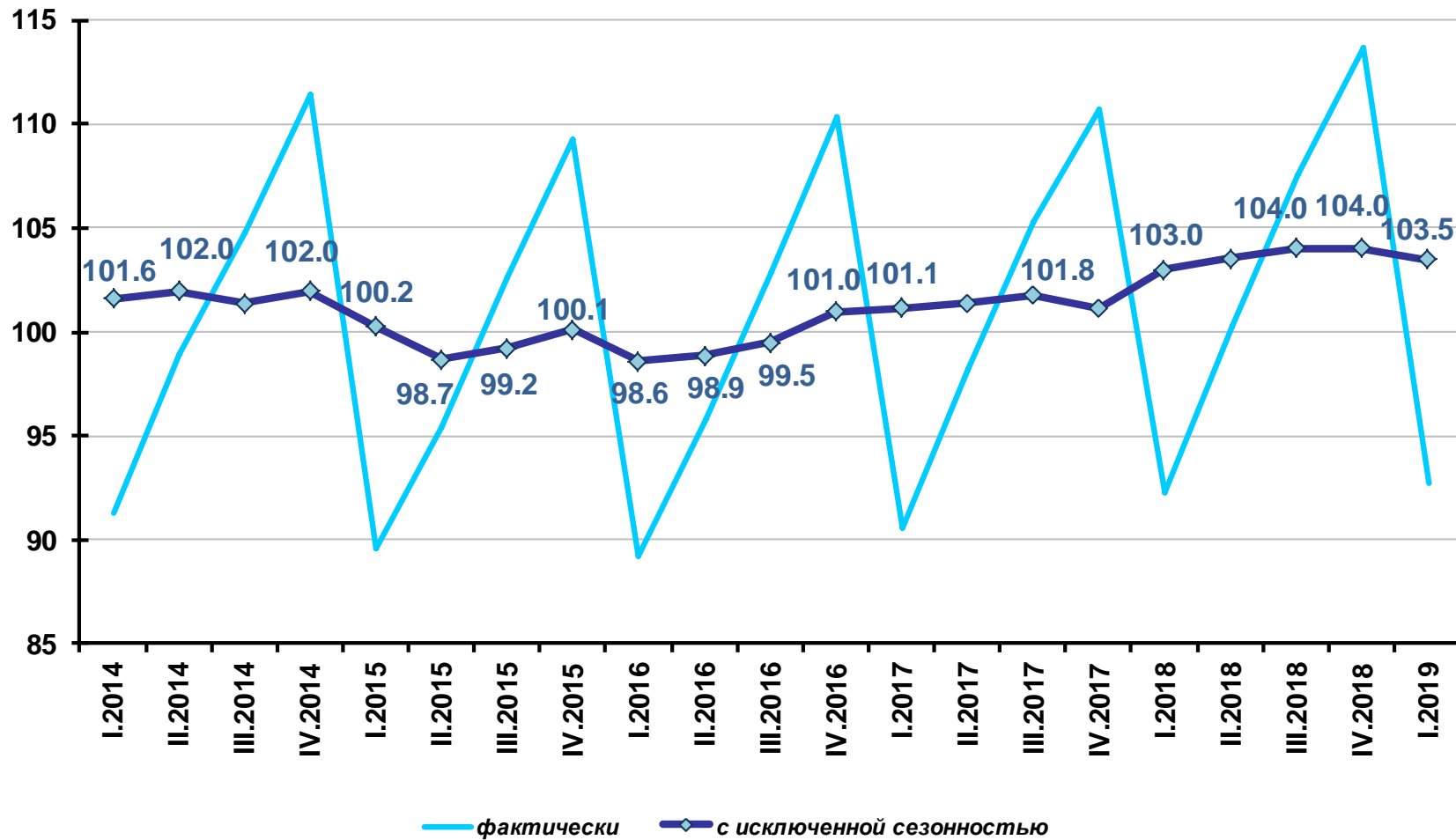
¹ Индекс Markit PMI® Обрабатывающих отраслей России PMI (индекс разрабатывается исследовательской компанией IHS Markit Ltd).

² Оценки объемов инвестиций в основной капитал с исключенной сезонностью основаны на данных Росстата за 2009-2019 гг.

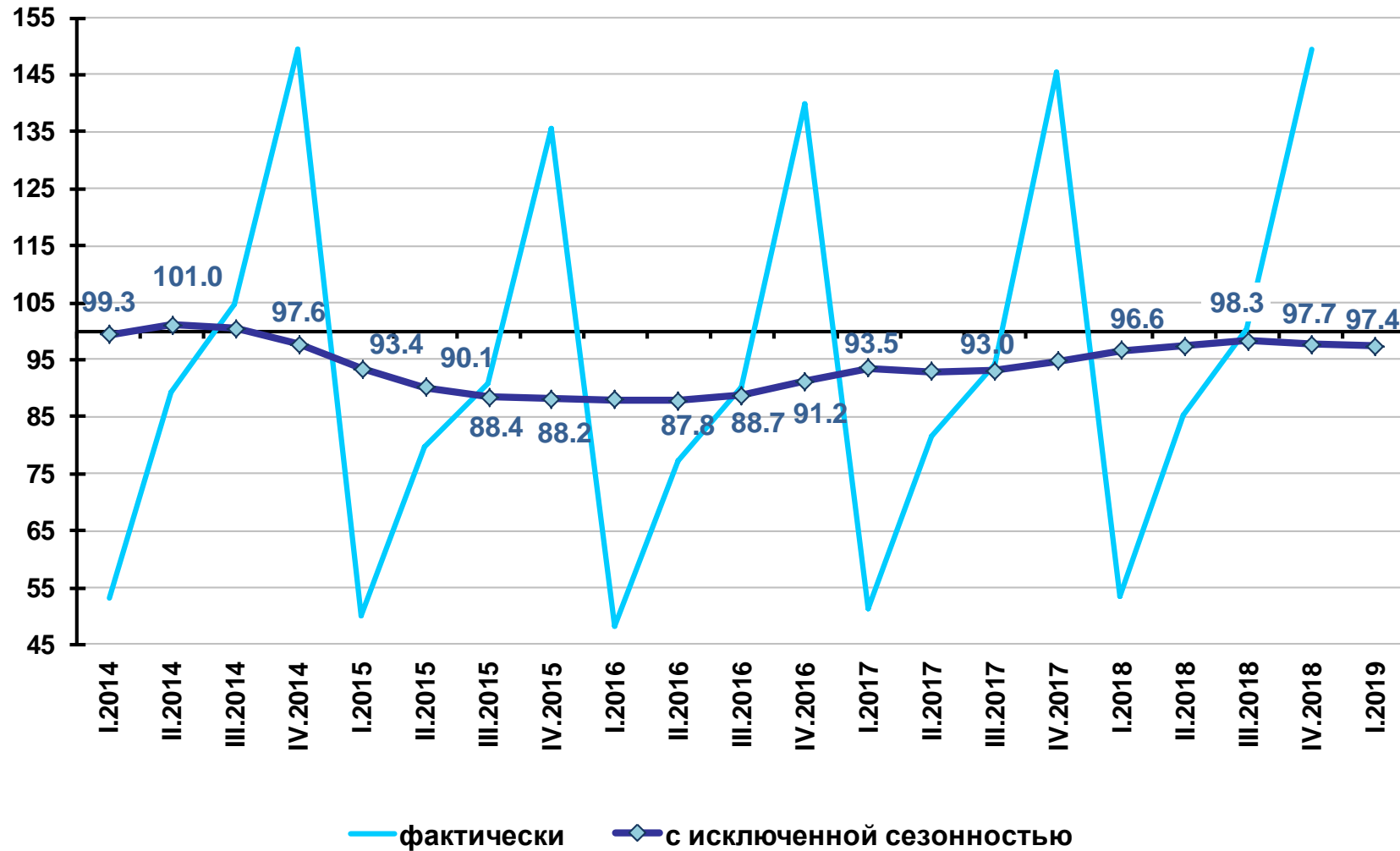
³ Методология оценивания обеспечивает сопоставимость данных для анализа трендов в период 2009-2019 гг.

** Исключение сезонности и учет данных по Республике Крым и г. Севастополю для динамических рядов объемов ВВП, объемов промышленного производства, строительства, инвестиций в основной капитал, оборота розничной торговли, оборота розничной торговли пищевыми продуктами, напитками, табачными изделиями и непродовольственными товарами, платных услуг, грузооборота транспорта реализованы на основе методов, разработанных ЦМАКП с учетом фактора высокосных 2008, 2012 и 2016 годов и фактора переломной точки трендов в период кризиса осенью 2008 г. Исключение сезонности для динамических рядов общей численности безработных, численности рабочих мест и уровня реальной начисленной заработной платы - без учета фактора высокосных годов, но с учетом фактора переломной точки трендов и с учетом данных по Республике Крым и г. Севастополю. Исключение сезонности для динамических рядов объемов экспорта и импорта товаров - без учета фактора высокосных годов, но с учетом фактора переломной точки трендов (см. соответствующие графики и строки в таблице).

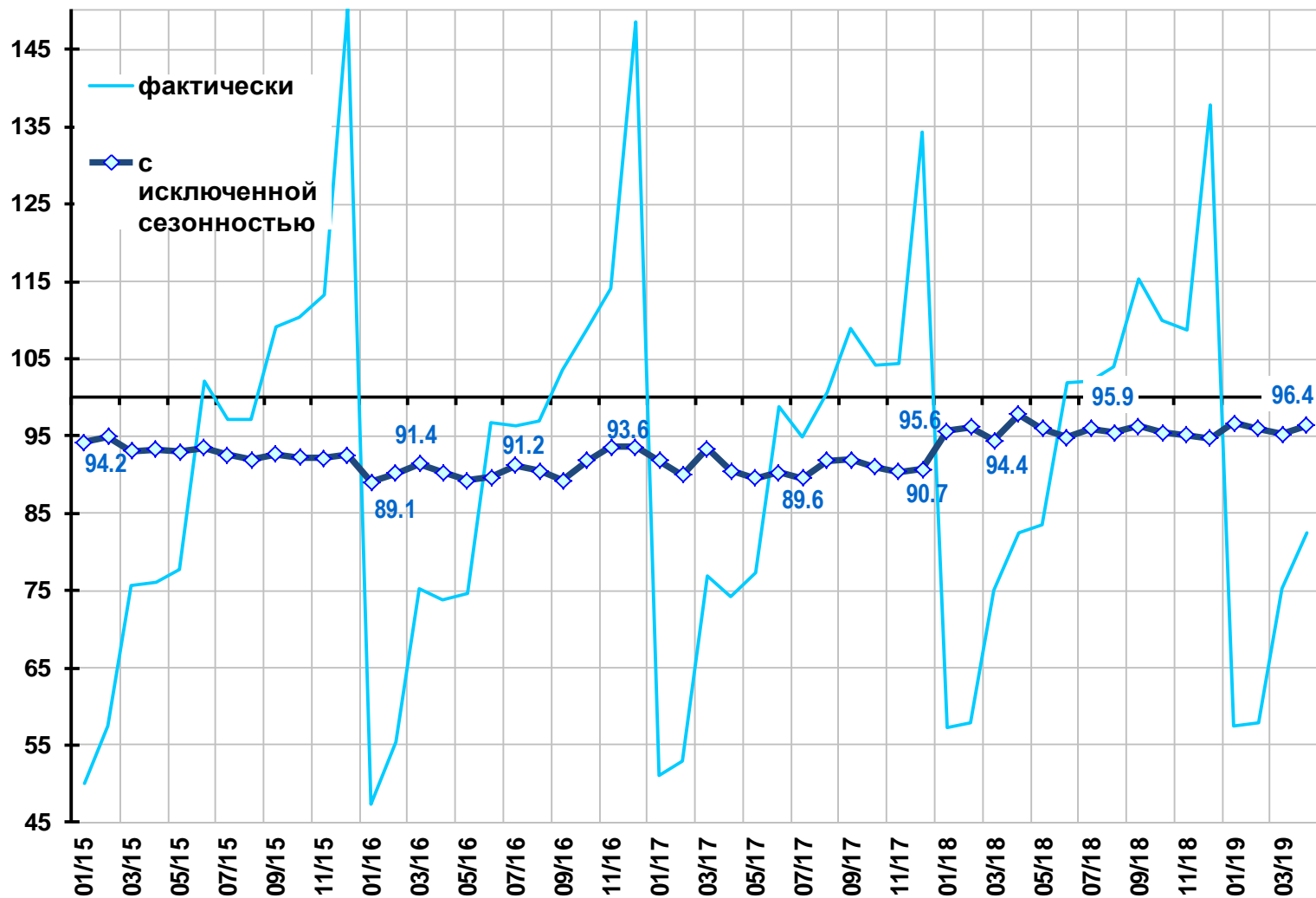
Внутренний валовой продукт (в % к среднеквартальному значению 2012 г.)



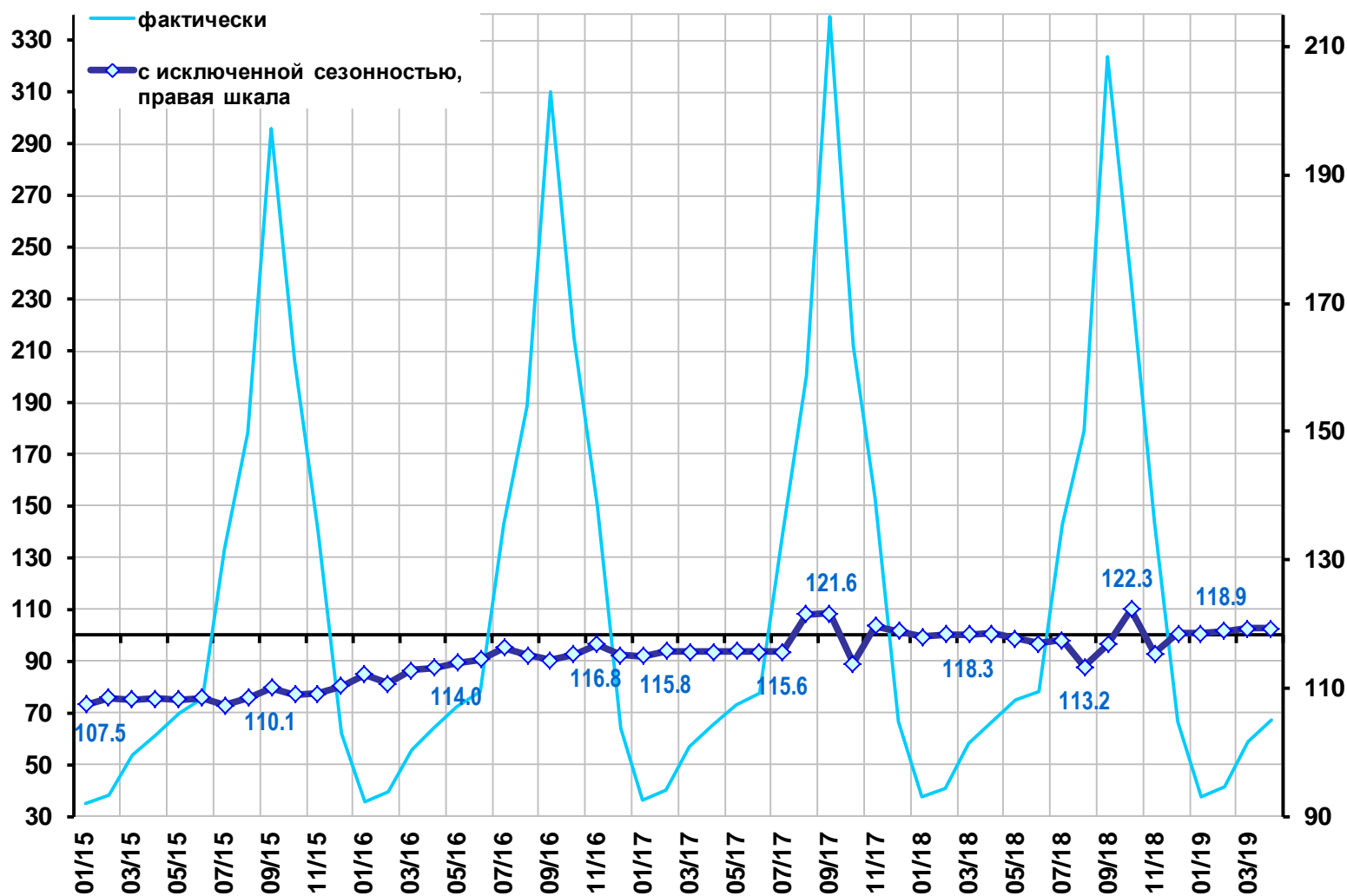
Инвестиции в основной капитал (в % к среднеквартальному значению 2012 г.)



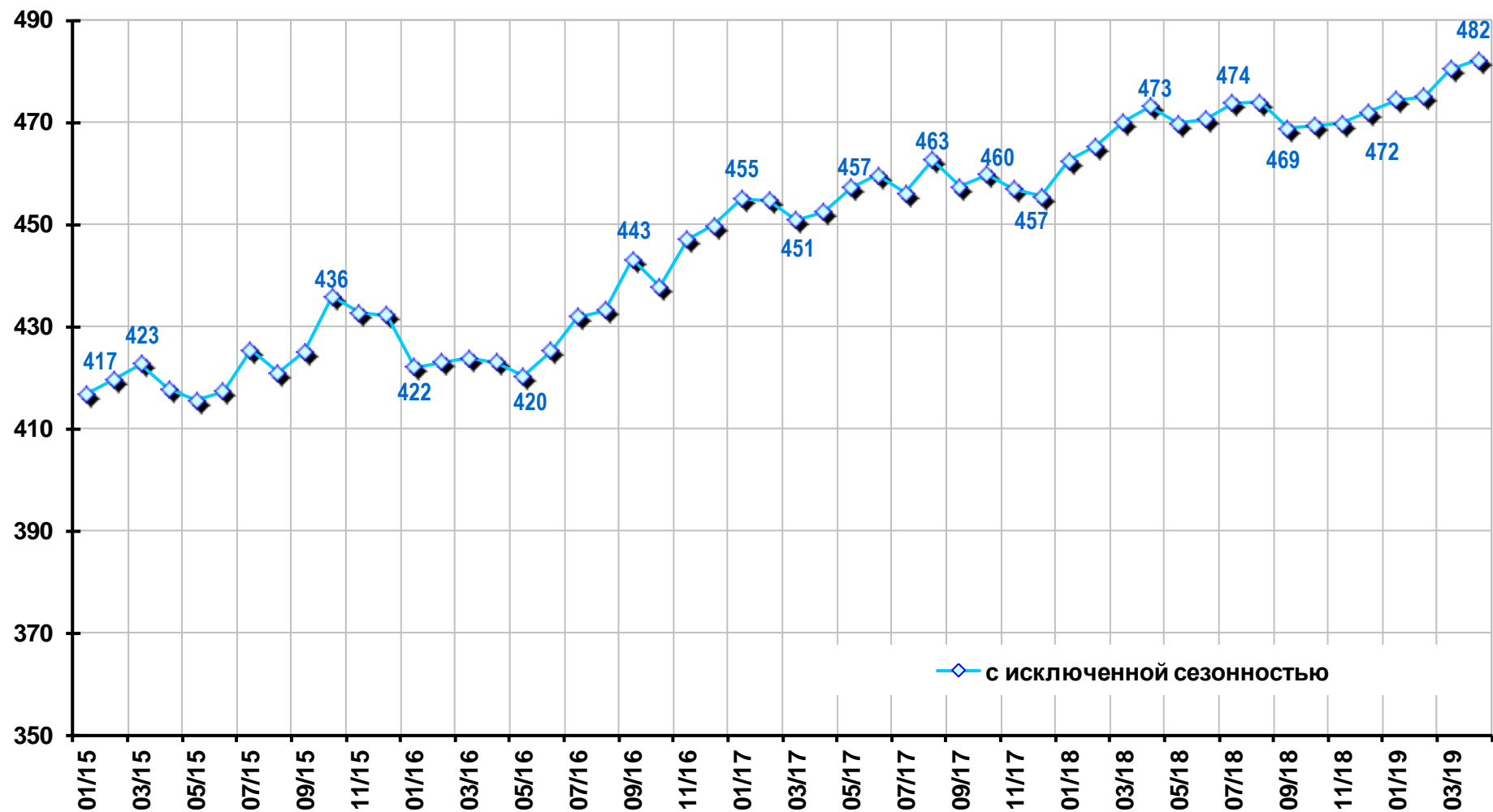
Строительство (в % к среднемесячному значению 2012 г.)



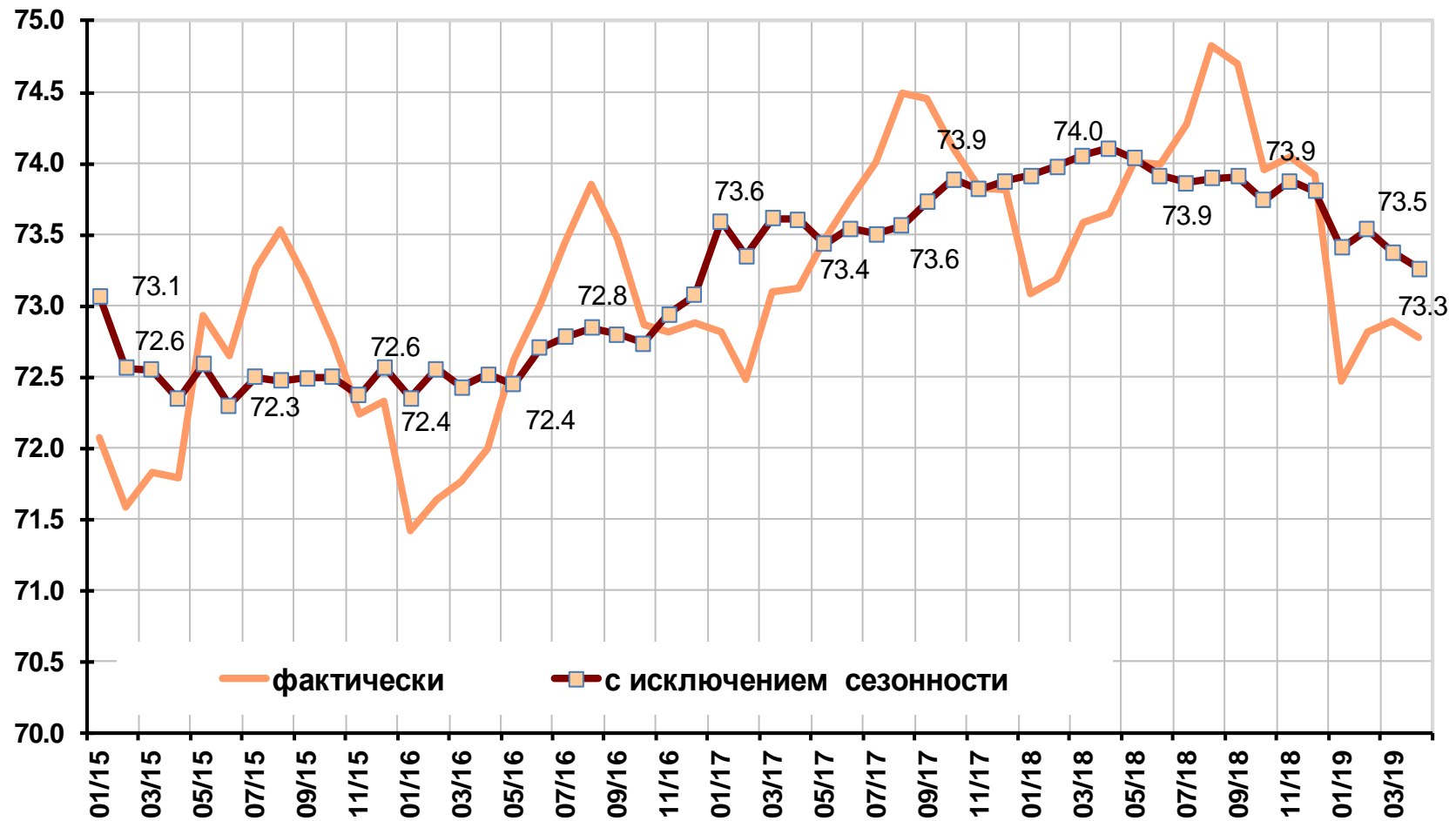
Сельское хозяйство (в % к среднемесячному значению 2012 г.)



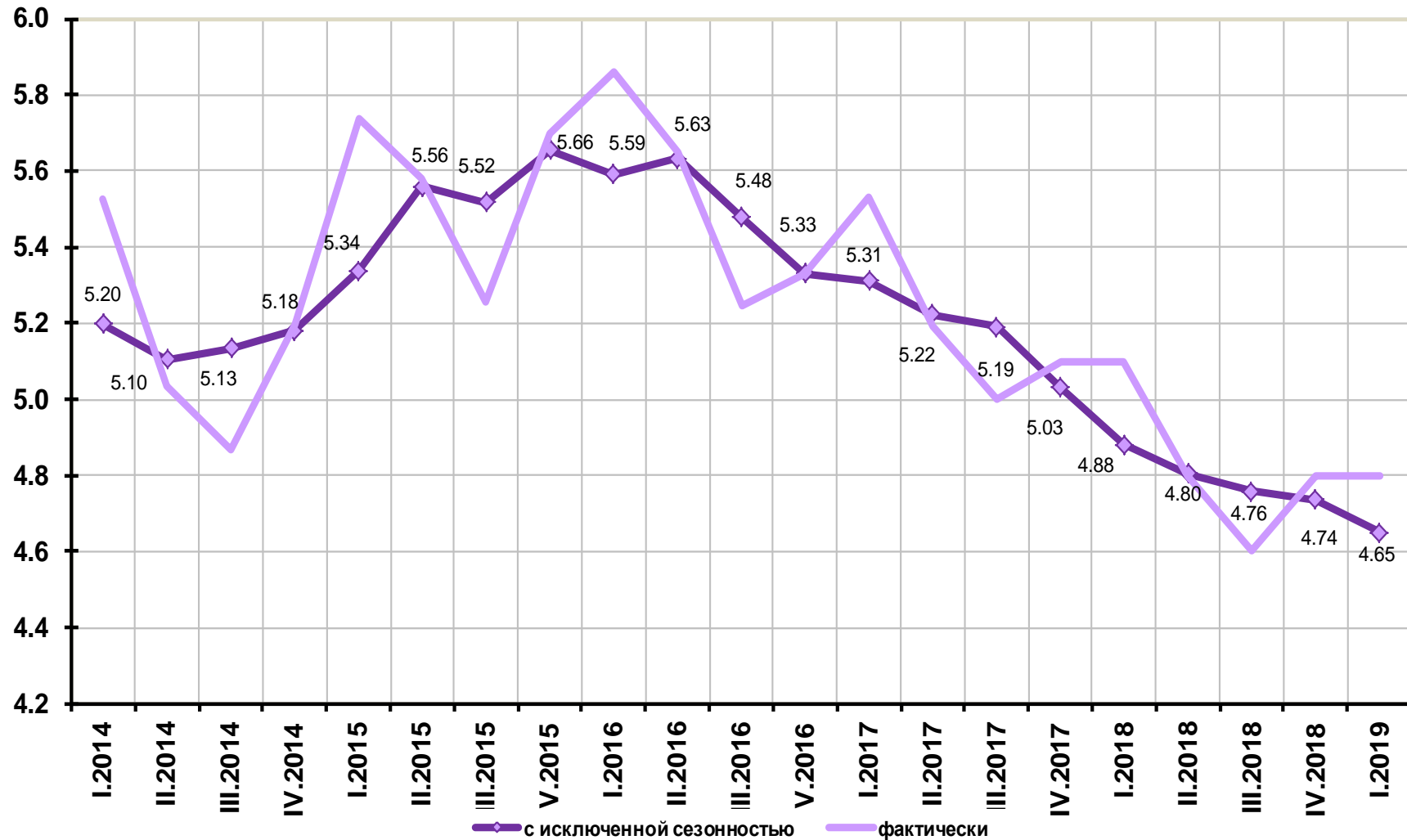
Грузооборот транспорта (млрд. т-км)



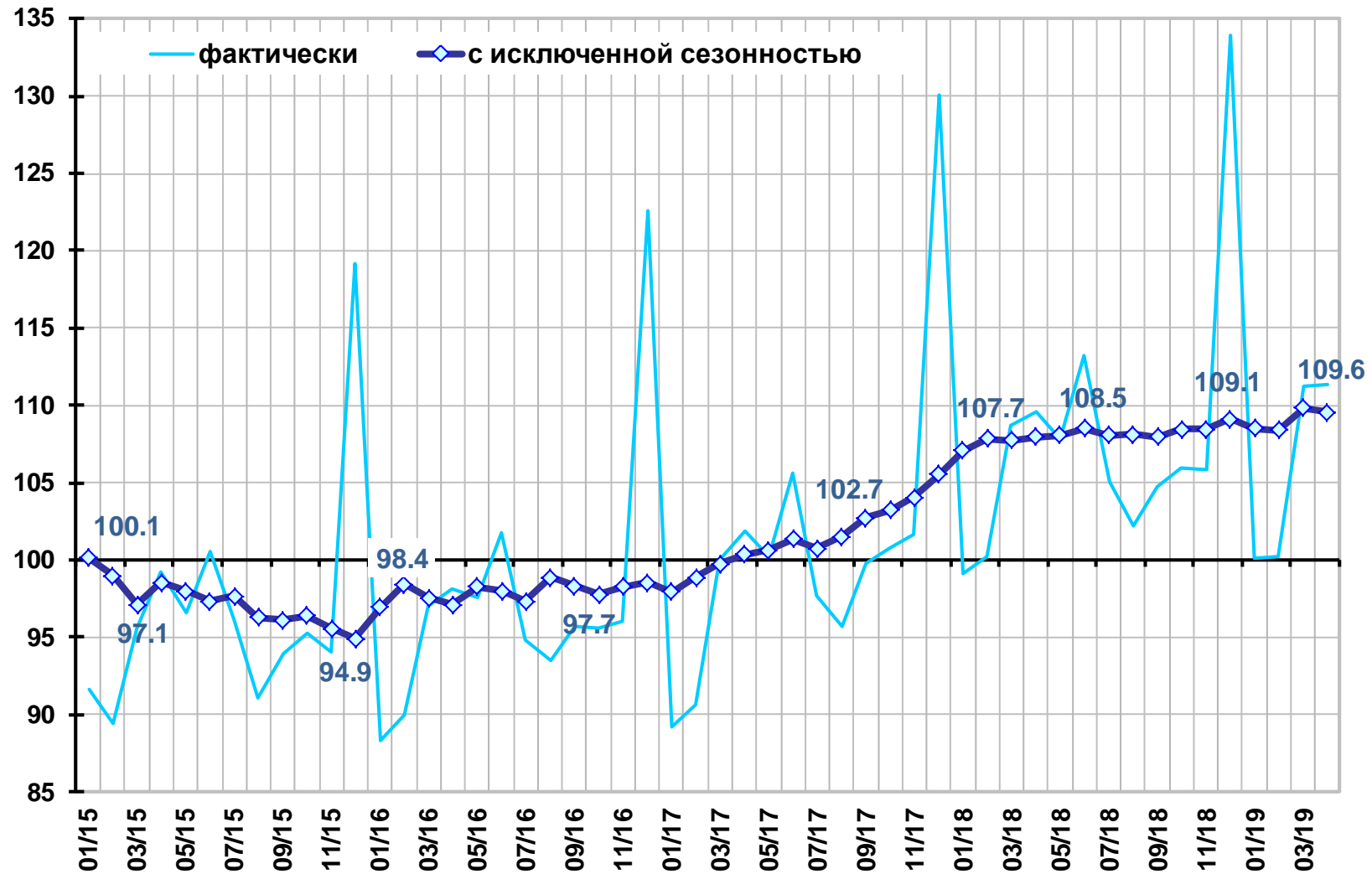
Совокупный спрос на рабочие места в экономике, млн. мест



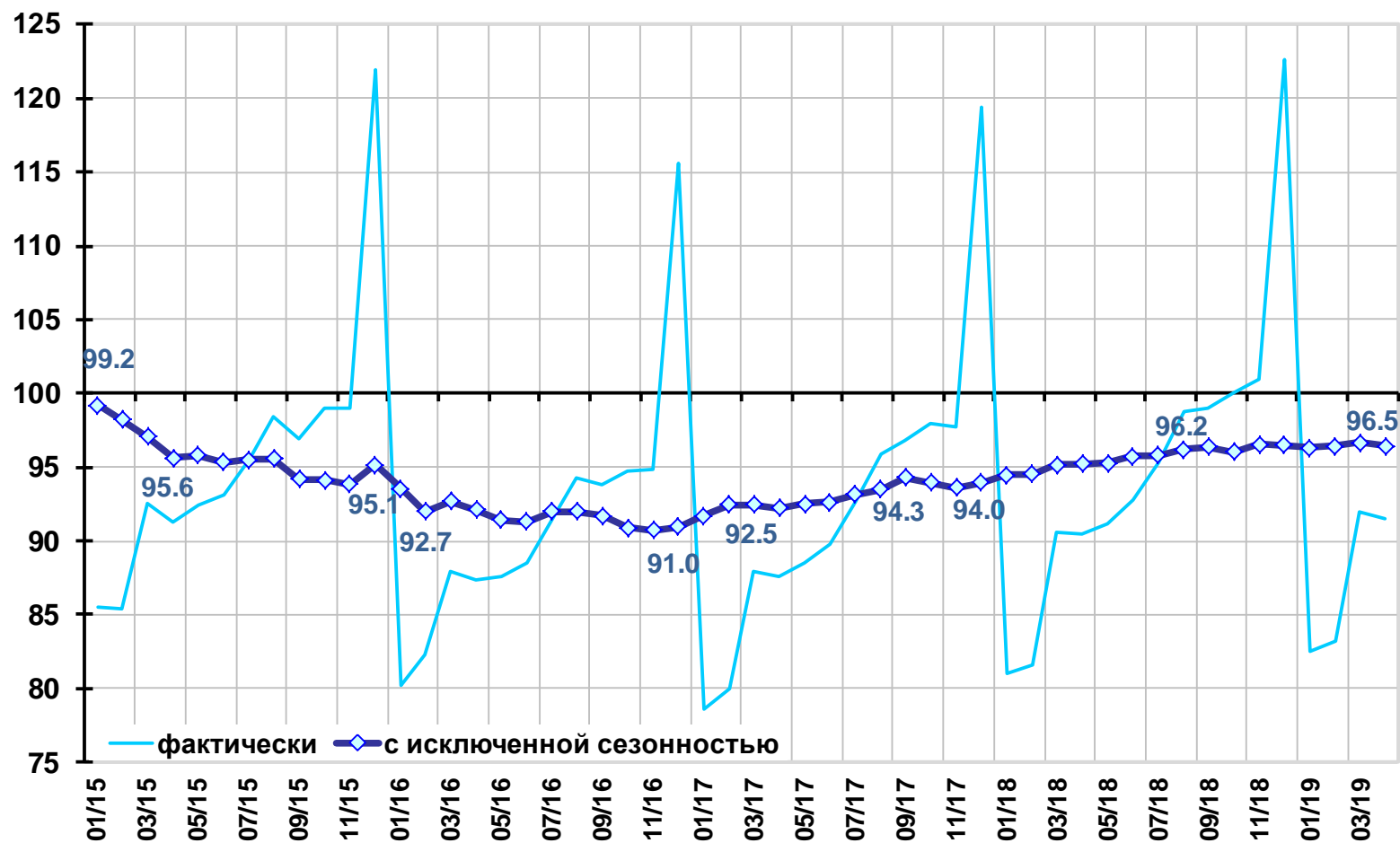
Уровень общей безработицы населения в возрасте 15-72 лет (в % от численности рабочей силы)



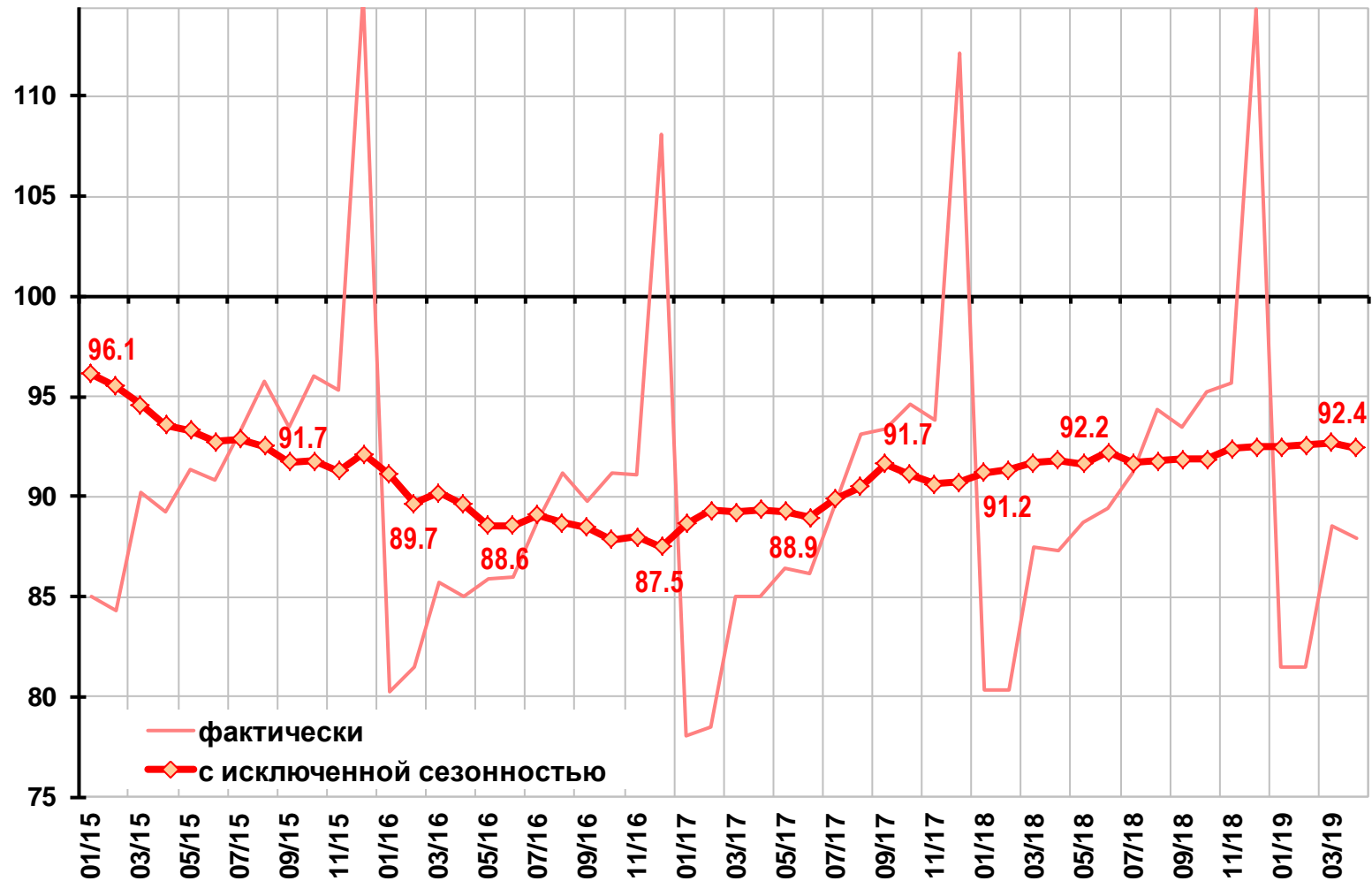
Реальная начисленная заработная плата (в % к среднемесячному значению 2012 г.)



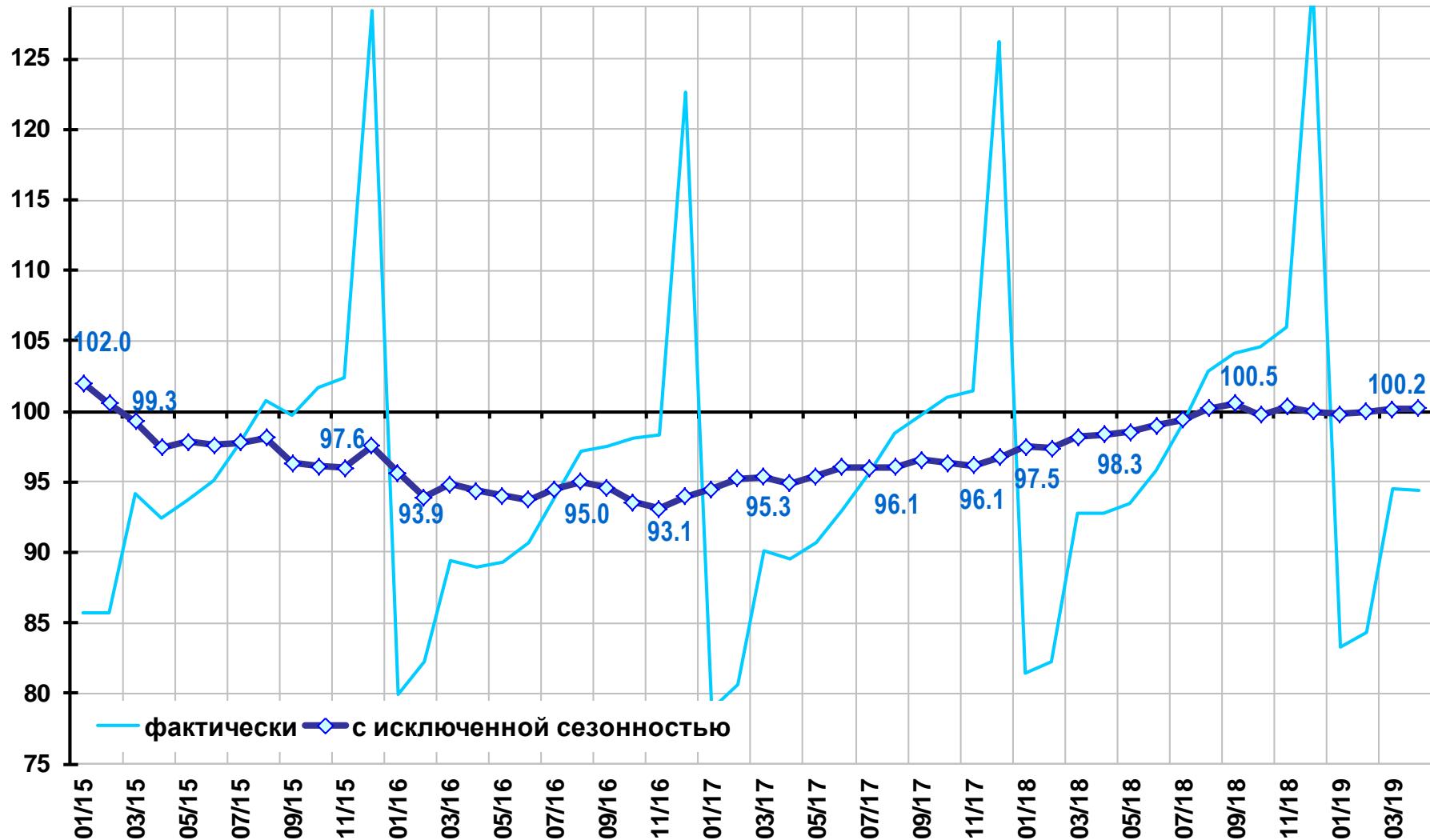
Оборот розничной торговли (в % к среднемесячному значению 2012 г.)



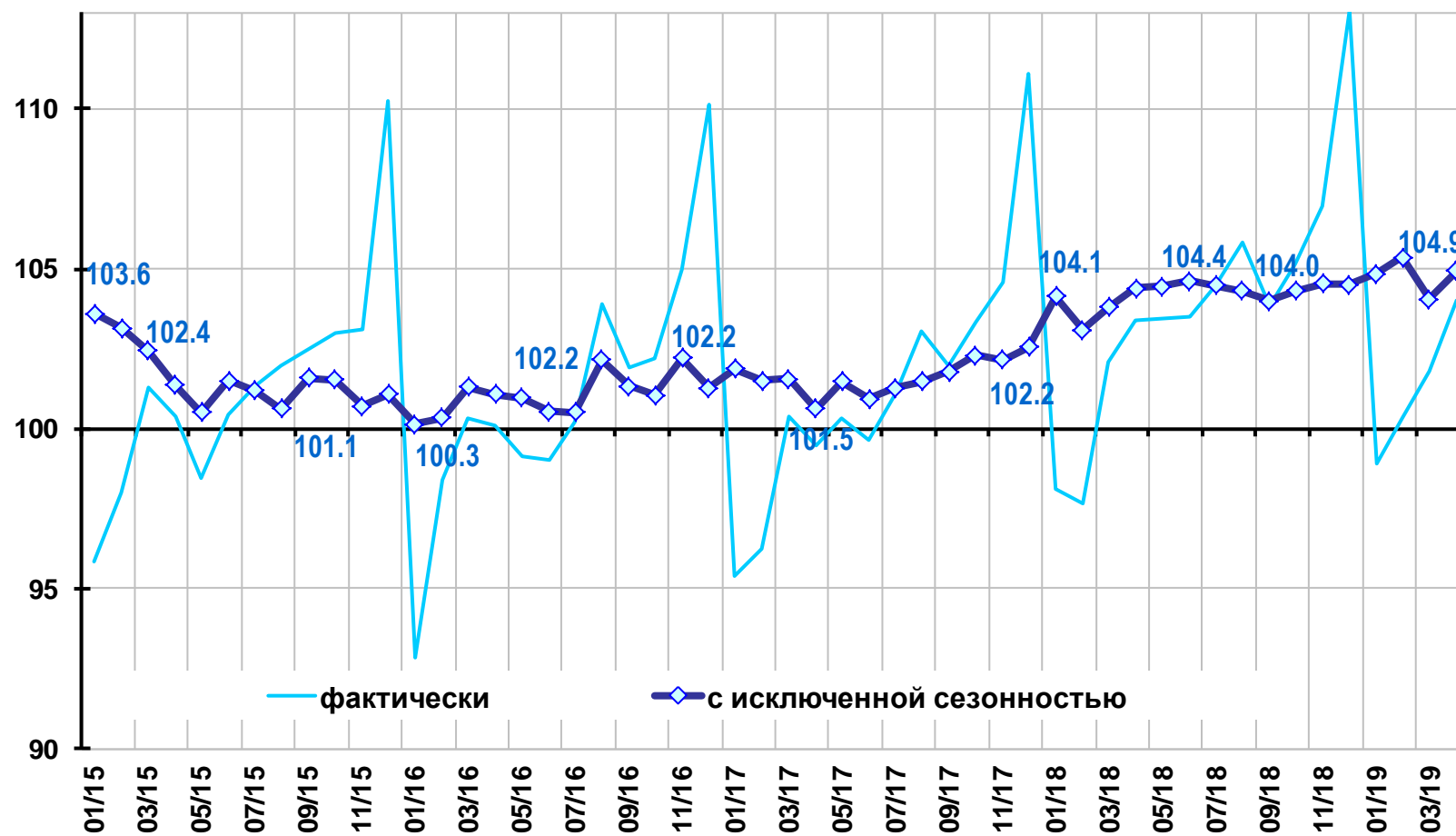
Оборот розничной торговли пищевыми продуктами, напитками, табачными изделиями (в % к среднемесячному значению 2012 г.)



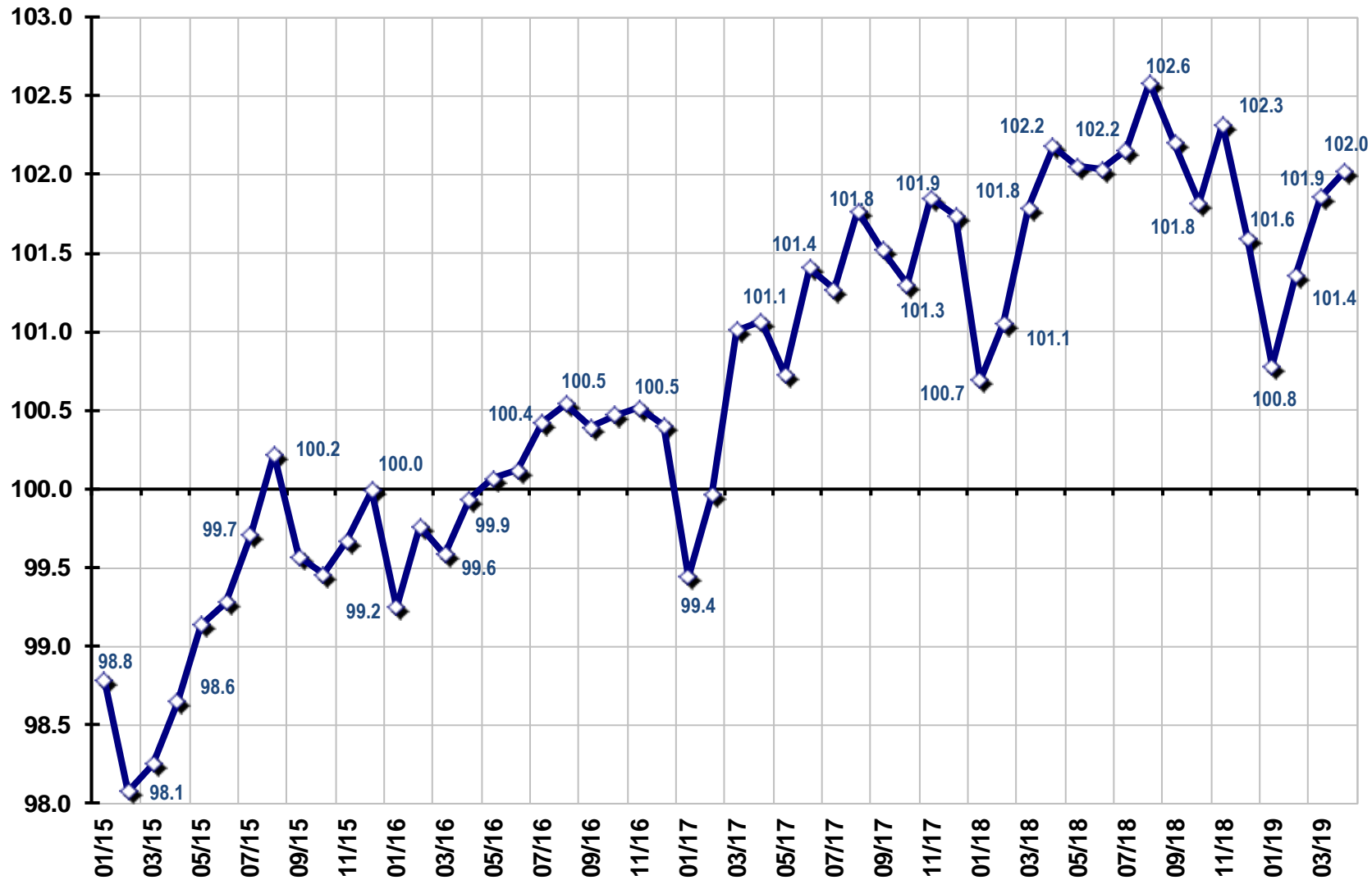
Оборот розничной торговли непродовольственными товарами (в % к среднемесячному значению 2012 г.)



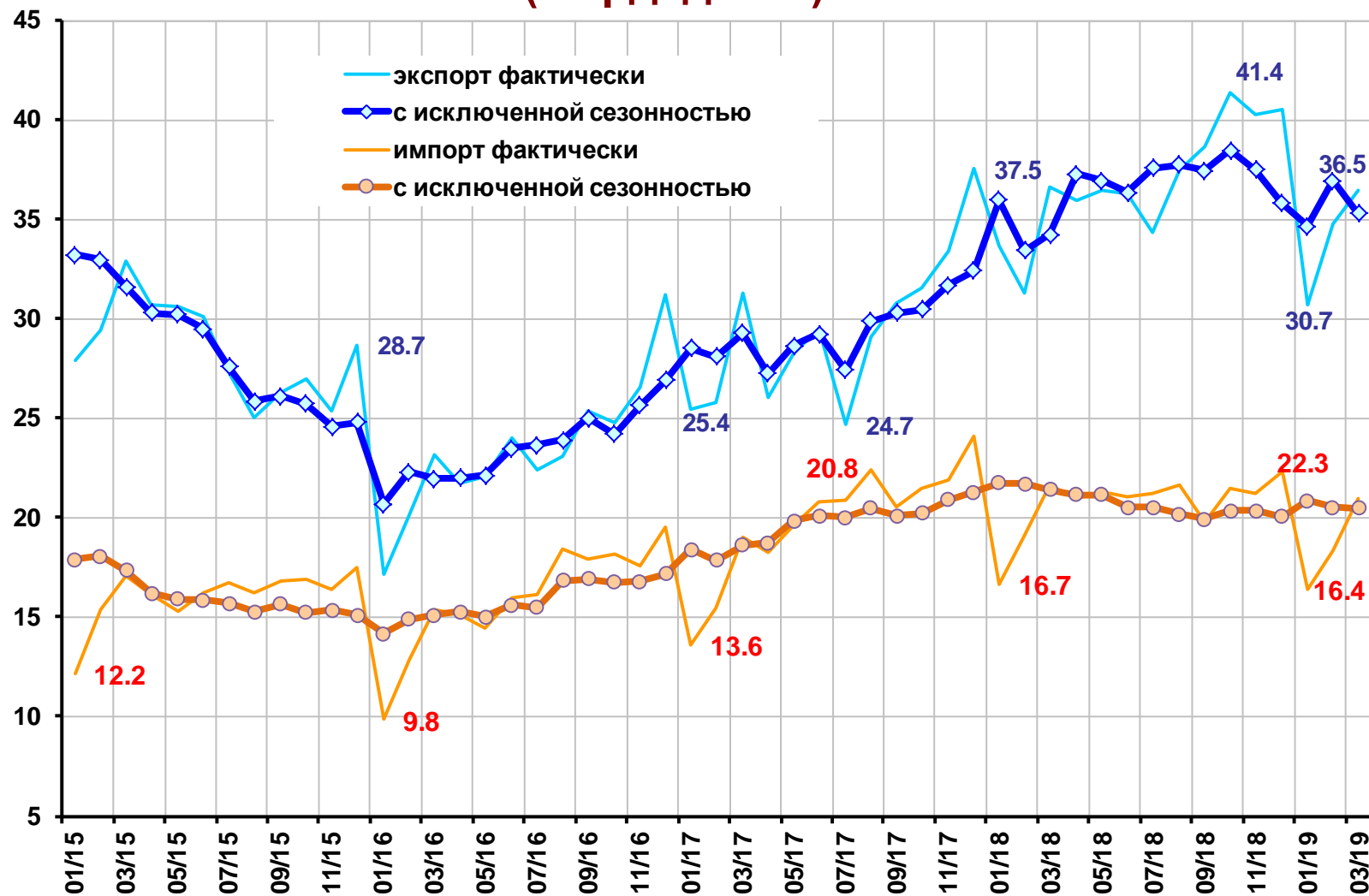
Платные услуги населению (в % к среднемесячному значению 2012 г.)



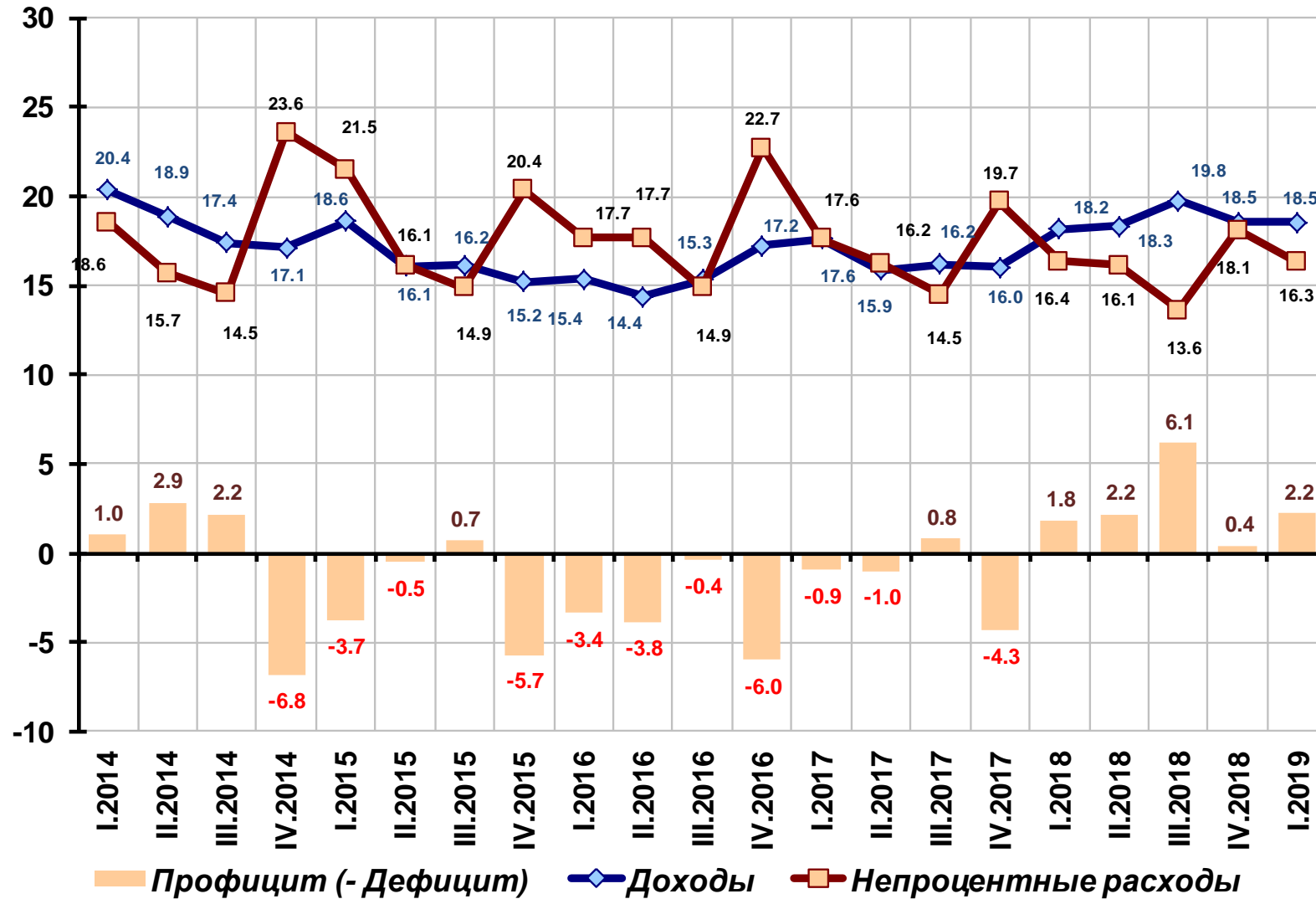
Динамика долга физических лиц по кредитам (без учета просроченных кредитов, в % к предыдущему периоду)



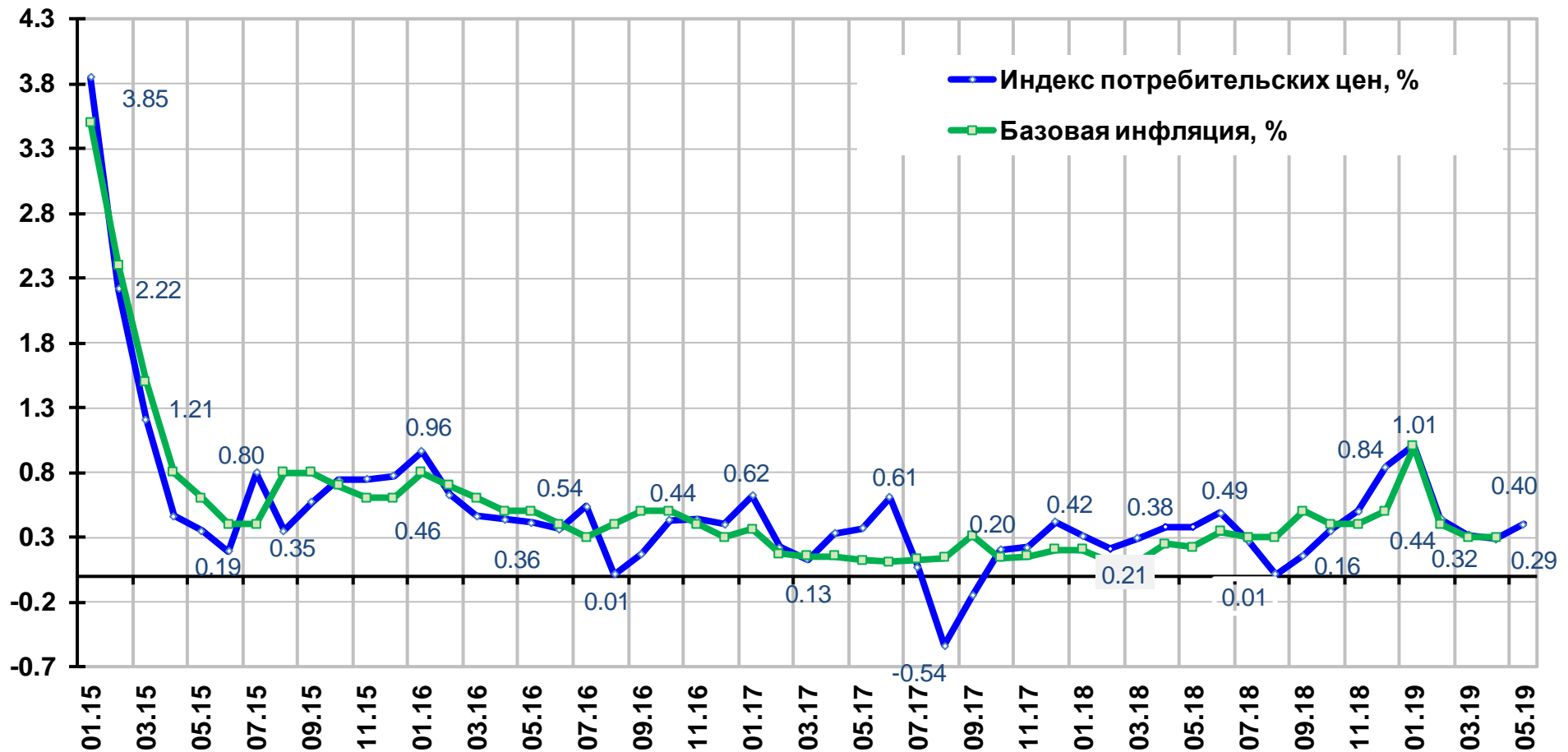
Экспорт и импорт товаров (млрд. долл.)



Доходы, расходы и профицит (- дефицит) бюджета (% к ВВП)



Инфляция на потребительском рынке (темп прироста к предшествующему периоду, в %)



Май 2019 г. - прогноз