

Тренды российской экономики

Ноябрь 2020 года

Динамика основных макроэкономических индикаторов (темпы роста, %) *

	2020 г.				
	первый квартал	второй квартал	третий квартал	октябрь	ноябрь
<u>Индекс потребительских цен</u>					
в среднем за соответствующий период к концу предшествующего периода	100.4	100.4	100.1	100.4	100.7
на конец периода к концу соответствующего периода предшествующего года	102.5	103.2	103.7	104.0	104.4
<u>Внутренний валовой продукт (ВВП)</u>					
к соответствующему периоду предшествующего года	101.6	92.0	96.6	-	-
в среднем за квартал к предшествующему периоду (сезонность и календарный фактор устранены)	98.4	95.0	103.2	-	-
<u>Промышленное производство</u>					
к соответствующему периоду предшествующего года	102.9	93.5	95.4	94.5	97.4
в среднем за месяц к последнему месяцу предшествующего периода (сезонность и календарный фактор устранены)	100.1	97.6	101.3	99.1	101.4
<u>Опережающий индекс менеджеров по закупкам в обрабатывающей промышленности (Markit PMI) ¹</u>					
на конец периода, сезонность устранена	47.5	49.4	48.9	46.9	46.3

Материал подготовлен в рамках программы фундаментальных исследований НИУ ВШЭ в 2020 году ТЗ- 16

Продолжение таблицы

	2020 г.				
	первый квартал	второй квартал	третий квартал	октябрь	ноябрь
<u>Строительство</u>					
к соответствующему периоду предшествующего года	101.1	98.3	99.7	99.9	100.0
в среднем за месяц к последнему месяцу предшествующего периода (сезонность устранена)	99.8	100.1	100.4	99.8	98.6
<u>Инвестиции в основной капитал</u>					
к соответствующему периоду предшествующего года	101.2	92.4	95.8	-	-
в среднем за квартал к предшествующему периоду (сезонность устранена) ²	99.4	96.3	101.3	-	-
<u>Реальные располагаемые денежные доходы населения</u>					
к соответствующему периоду предшествующего года	100.7	91.6	95.2	-	-
в среднем за квартал к предшествующему периоду (сезонность устранена)	98.9	97.0	100.3	-	-
<u>Реальная начисленная заработная плата</u>					
к соответствующему периоду предшествующего года	106.2	99.9	101.8	100.5	-
в среднем за месяц к последнему месяцу предшествующего периода (сезонность устранена)	100.1	99.5	100.5	99.1	-

Продолжение таблицы

	2020 г.				
	первый квартал	второй квартал	третий квартал	октябрь	ноябрь
<u>Уровень общей безработицы населения в возрасте 15-72 лет (в % от численности рабочей силы)</u>					
в среднем за период (фактически)	4.6	6.0	6.4	6.3	6.1
в среднем за квартал (сезонность устранена) ³	4.9	5.5	6.5	-	-
<u>Оборот розничной торговли</u>					
к соответствующему периоду предшествующего года	104.4	84.0	98.4	98.6	96.9
в среднем за месяц к последнему месяцу предшествующего периода (сезонность устранена)	101.0	96.1	101.8	101.5	99.4
<u>Оборот розничной торговли пищевыми продуктами, напитками, табачными изделиями</u>					
к соответствующему периоду предшествующего года	103.7	93.0	97.2	97.4	95.7
в среднем за месяц к последнему месяцу предшествующего периода (сезонность устранена)	100.8	97.7	99.6	102.0	99.2
<u>Оборот розничной торговли непродовольственными товарами</u>					
к соответствующему периоду предшествующего года	105.1	75.6	99.5	100.0	98.3
в среднем за месяц к последнему месяцу предшествующего периода (сезонность устранена)	101.1	94.9	103.8	101.0	99.5

Продолжение таблицы

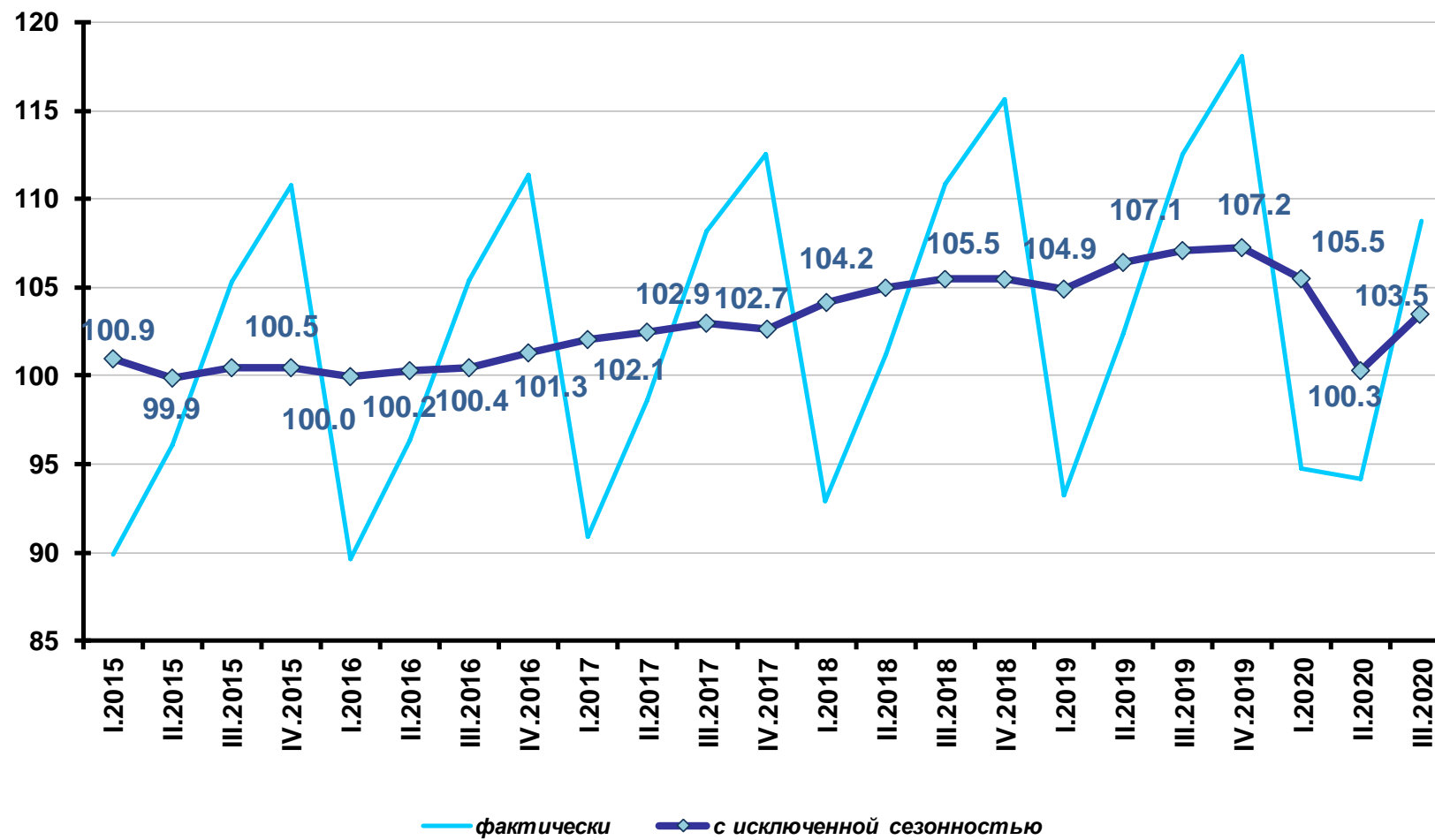
	2020 г.				
	первый квартал	второй квартал	третий квартал	октябрь	ноябрь
<u>Платные услуги населению</u> к соответствующему периоду предшествующего года	98.1	63.9	82.6	86.6	86.3
в среднем за месяц к последнему месяцу предшествующего периода (сезонность устранена)	98.6	89.8	108.7	98.0	99.1
<u>Экспорт товаров</u> млрд. долл.	89.2	70.4	78.1	28.2	-
в среднем за месяц к последнему месяцу предшествующего периода (сезонность устранена)	96.6	94.3	105.5	88.8	-
<u>Импорт товаров</u> млрд. долл.	56.1	54.1	60.1	21.8	-
в среднем за месяц к последнему месяцу предшествующего периода (сезонность устранена)	98.7	97.6	102.3	98.9	-

¹ Индекс Markit PMI® Обрабатывающих отраслей России (индекс разрабатывается исследовательской компанией IHS Markit Ltd).

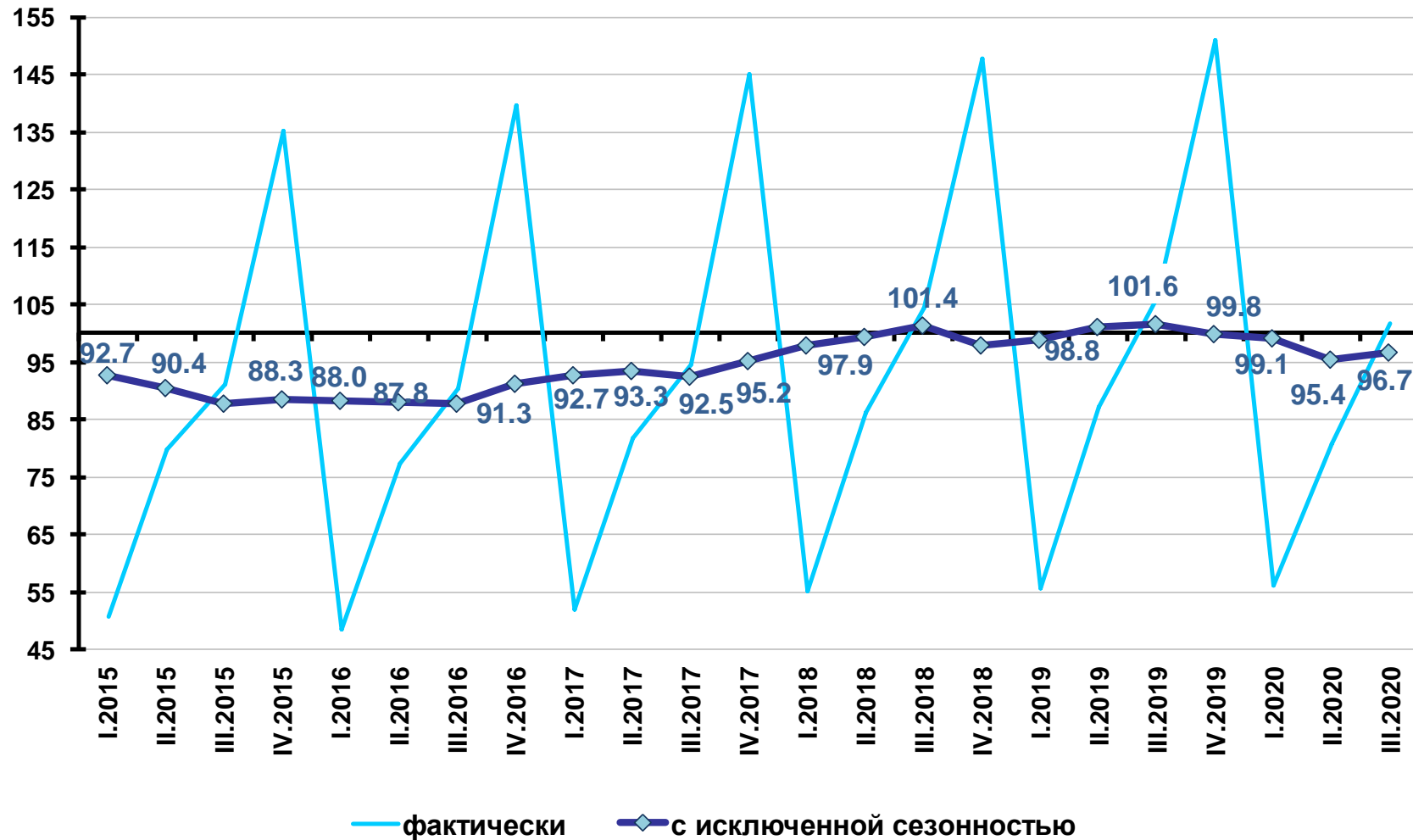
² Оценки объемов инвестиций в основной капитал с исключенной сезонностью основаны на данных Росстата за 2011-2020 гг. ³ Методология оценивания обеспечивает сопоставимость данных для анализа трендов в период 2009-2020 гг.

- Исключение сезонности и учет данных по Республике Крым и г. Севастополю для динамических рядов объемов ВВП, объемов промышленного производства, строительства, оборота розничной торговли, оборота розничной торговли пищевыми продуктами, напитками, табачными изделиями и непродовольственными товарами, платных услуг, грузооборота транспорта реализованы на основе методов, разработанных ЦМАКП с учетом фактора высокосных 2012, 2016, 2020 годов. Исключение сезонности для динамических рядов общей численности безработных, численности рабочих мест, объемов реальных располагаемых доходов населения и уровня реальной начисленной заработной платы - без учета фактора высокосных годов, но с учетом данных по Республике Крым и г. Севастополю. Исключение сезонности для динамических рядов объемов инвестиций в основной капитал, объемов экспорта и импорта товаров - без учета фактора высокосных годов (см. соответствующие графики и строки в таблице).

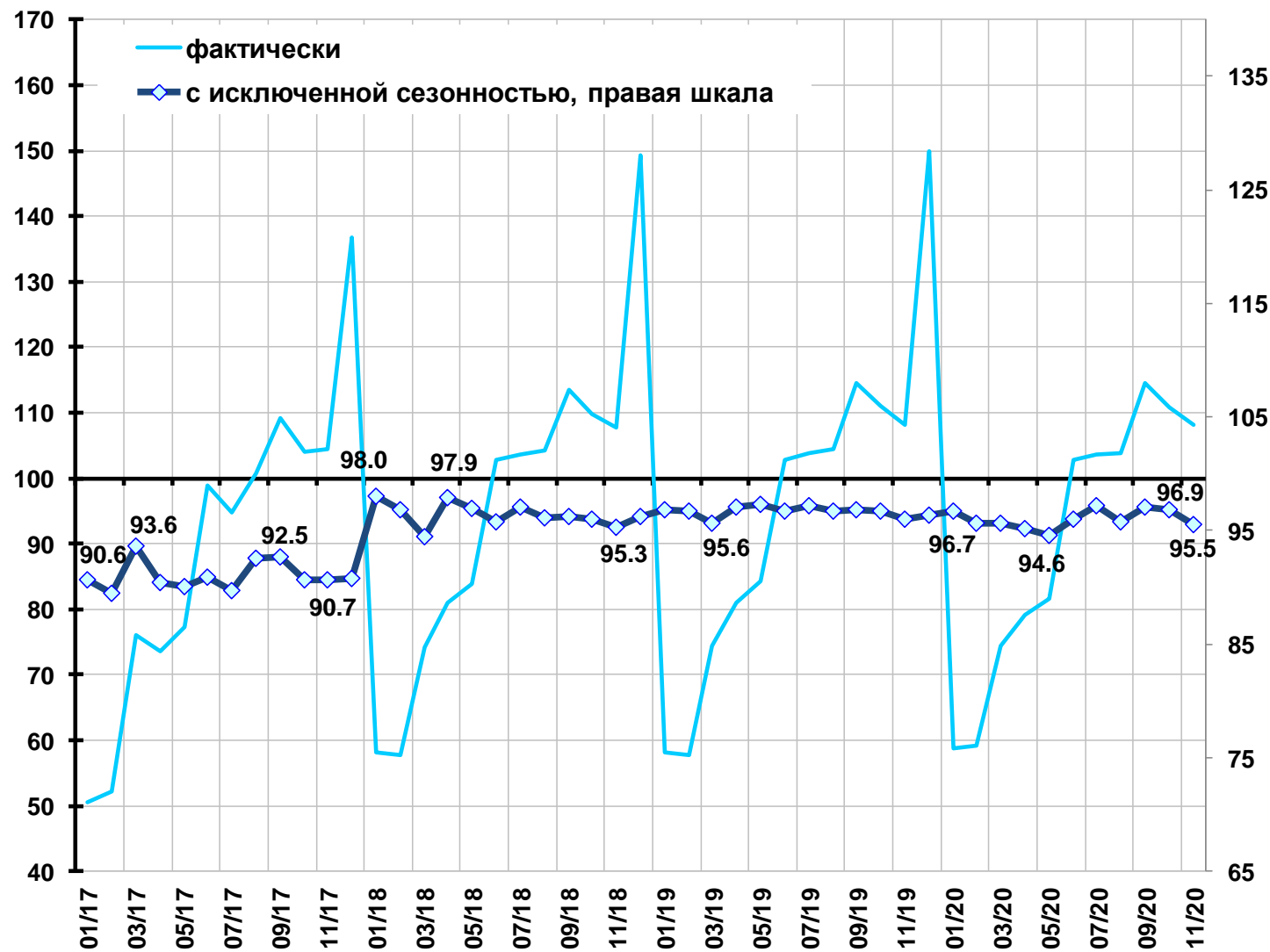
Внутренний валовой продукт (в % к среднеквартальному значению 2012 г.)



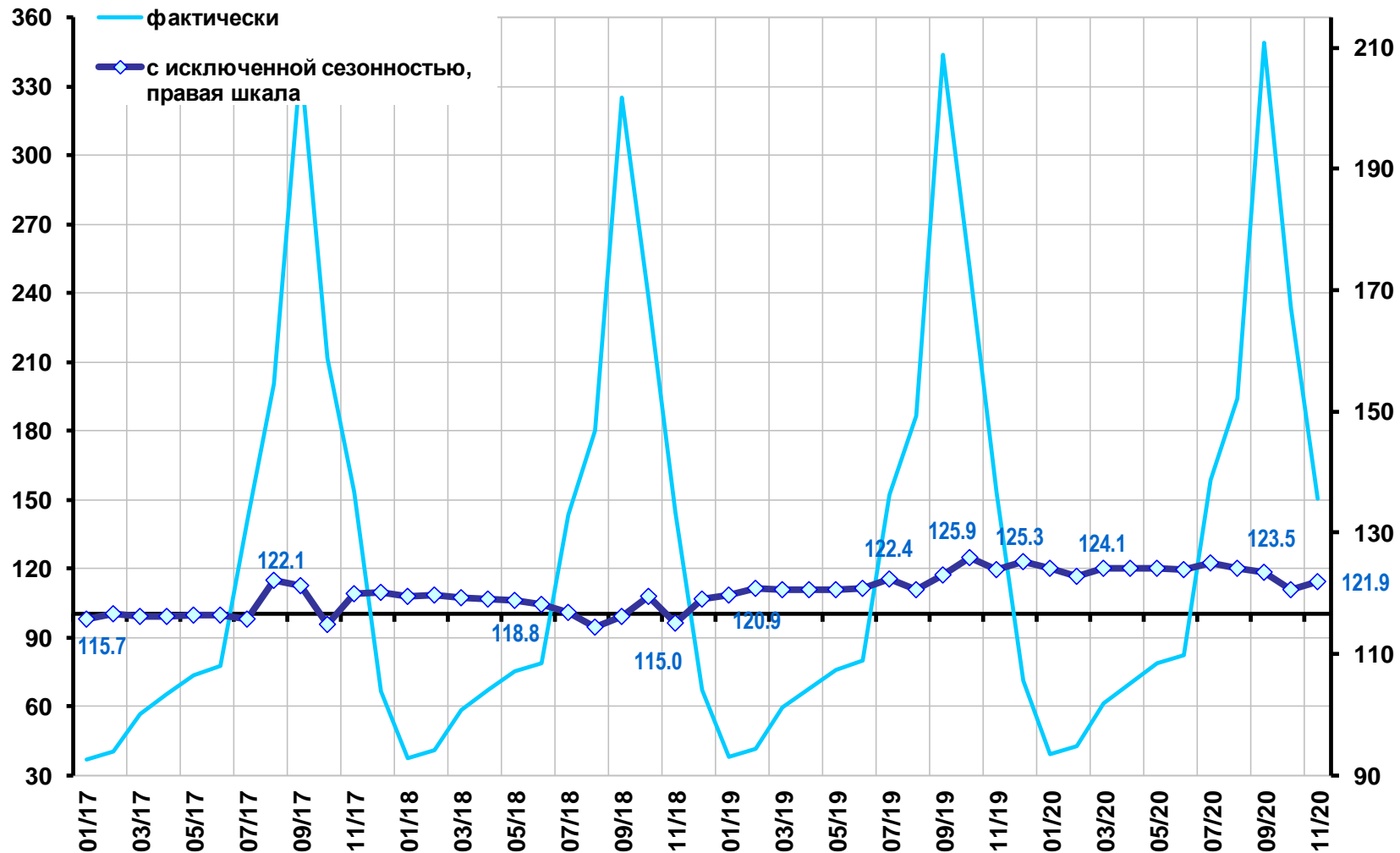
Инвестиции в основной капитал (в % к среднеквартальному значению 2012 г.)



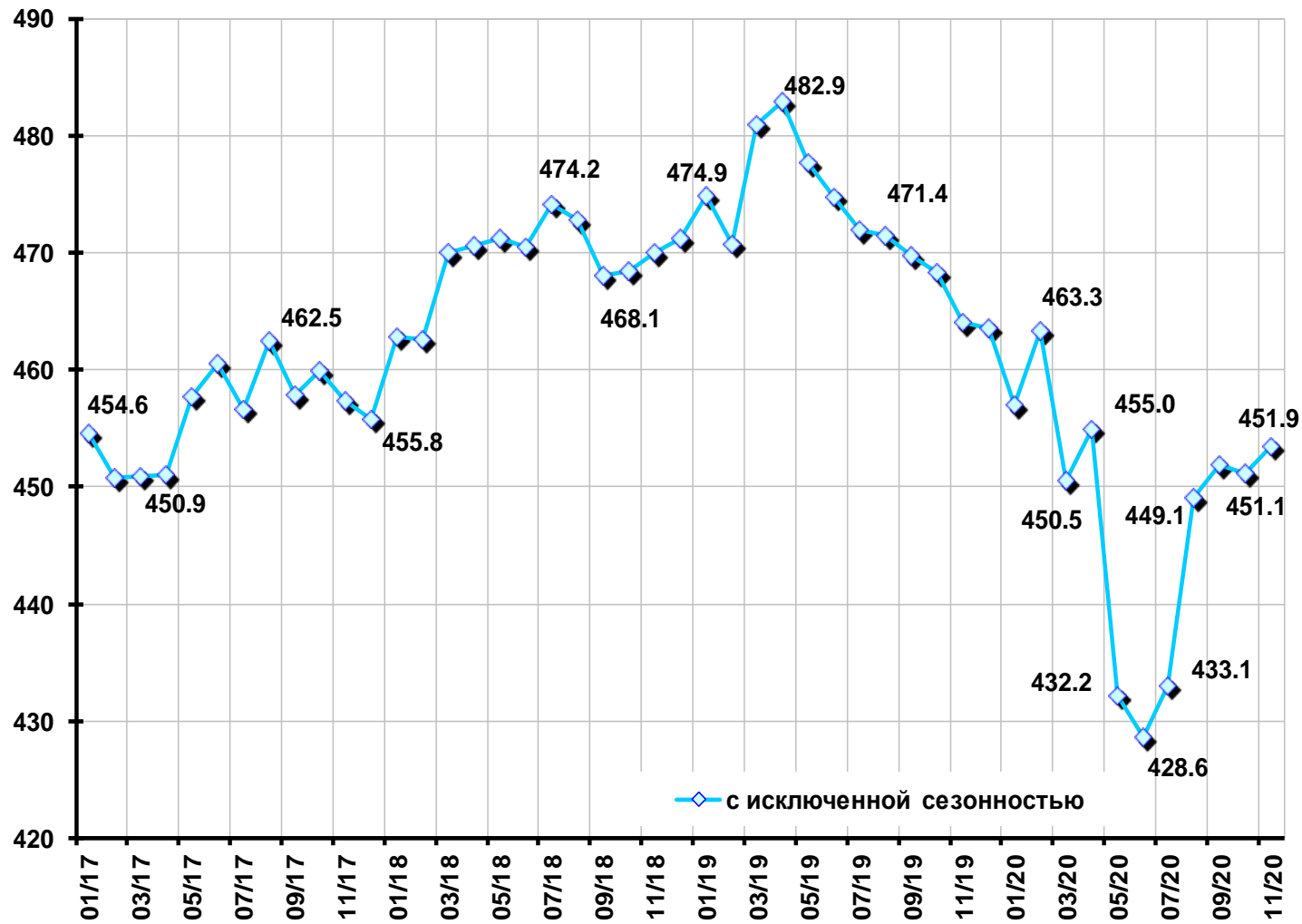
Строительство (в % к среднемесячному значению 2012 г.)



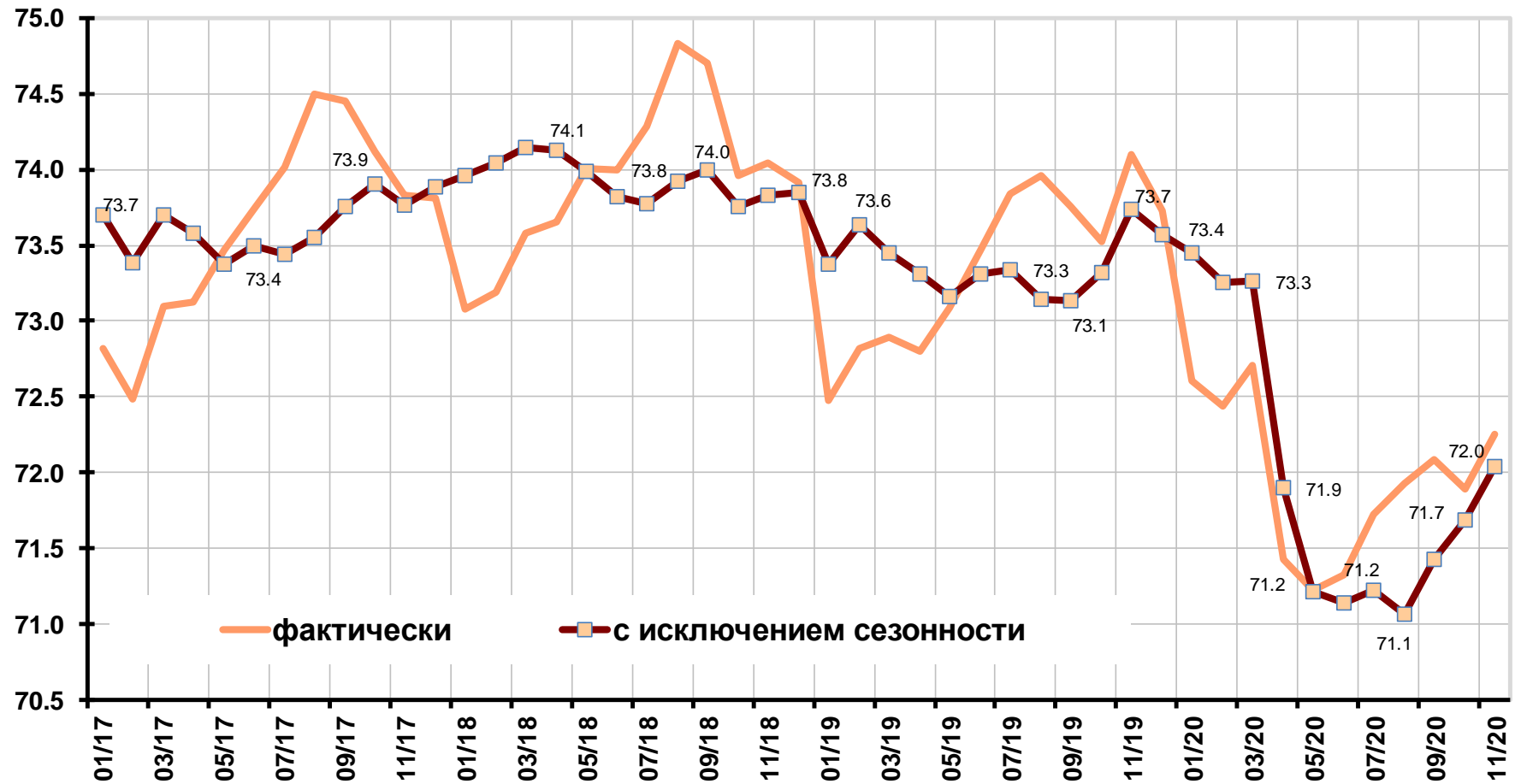
Сельское хозяйство (в % к среднемесячному значению 2012 г.)



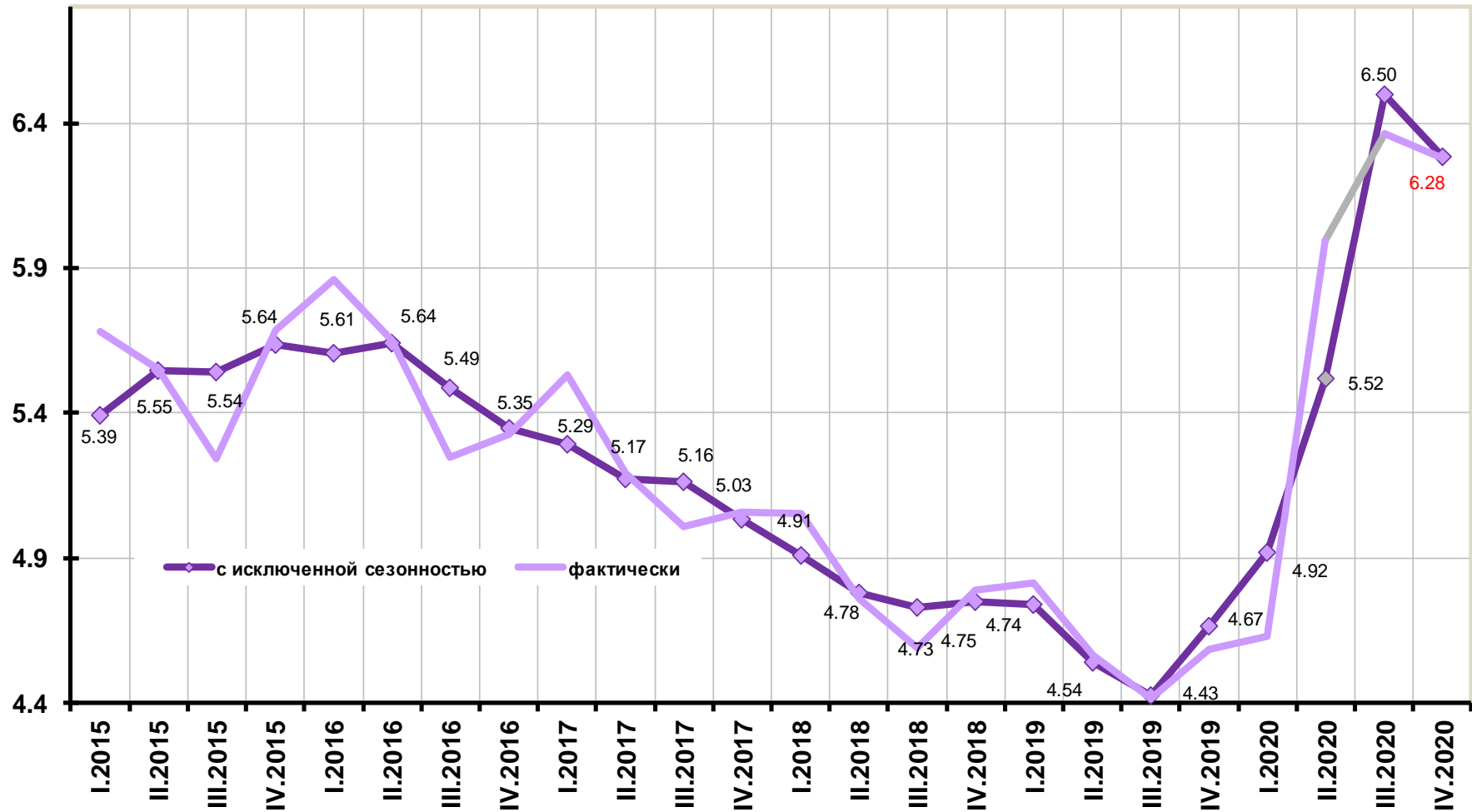
Грузооборот транспорта (млрд. т-км)



Совокупный спрос на рабочие места в экономике, млн. мест

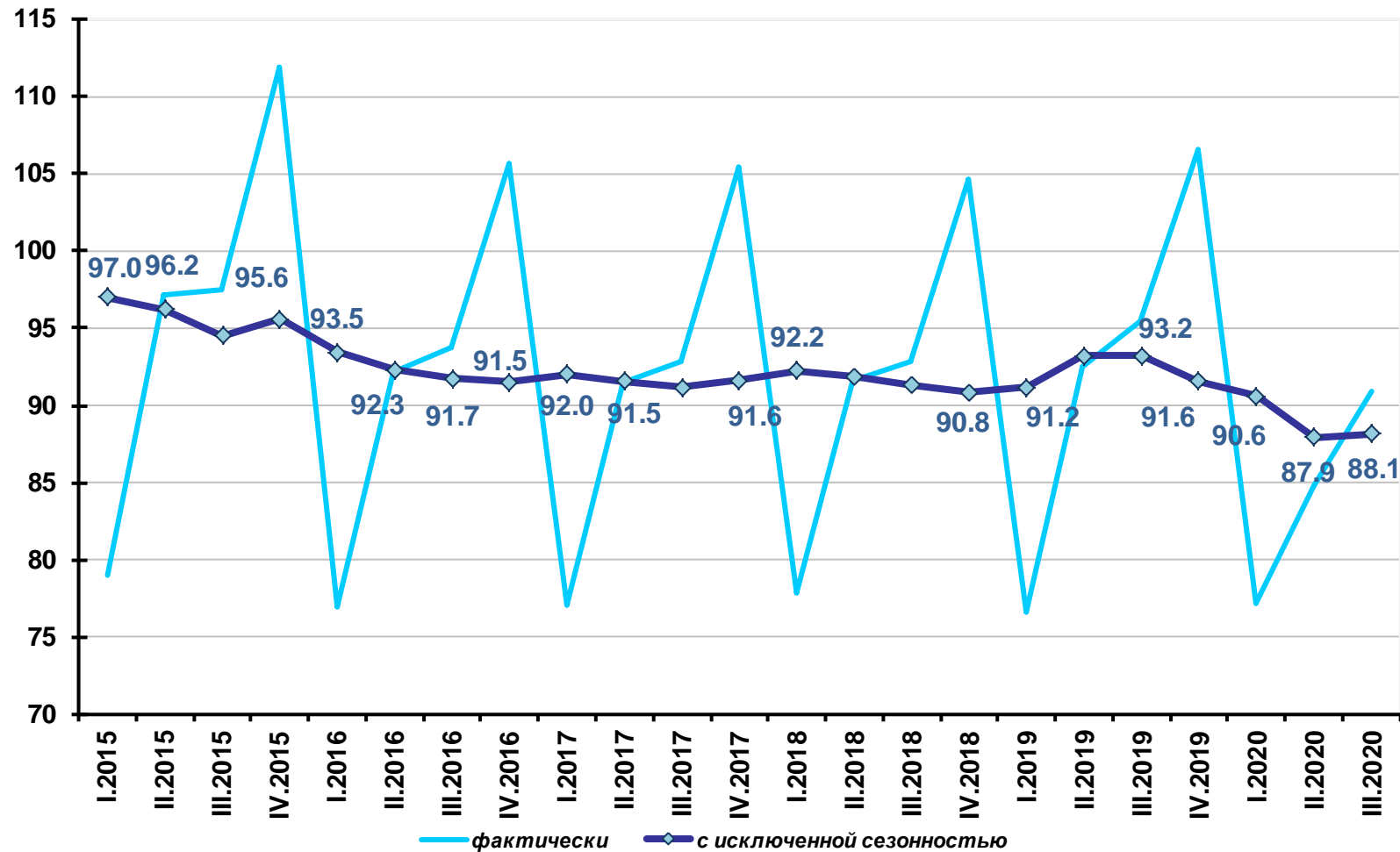


Уровень общей безработицы населения в возрасте 15-72 лет (в % от численности рабочей силы)

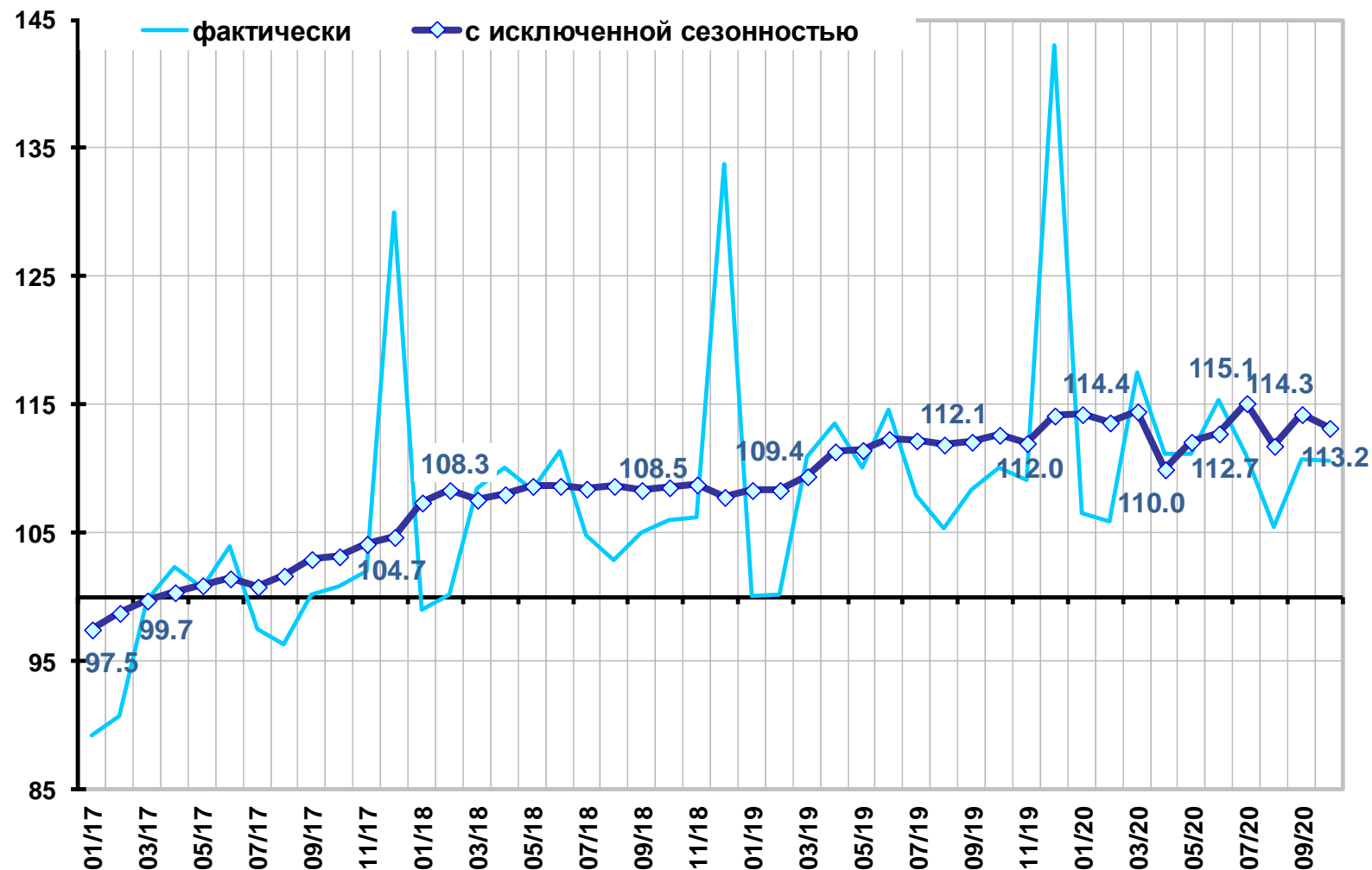


IV квартал 2020 г. - оценка

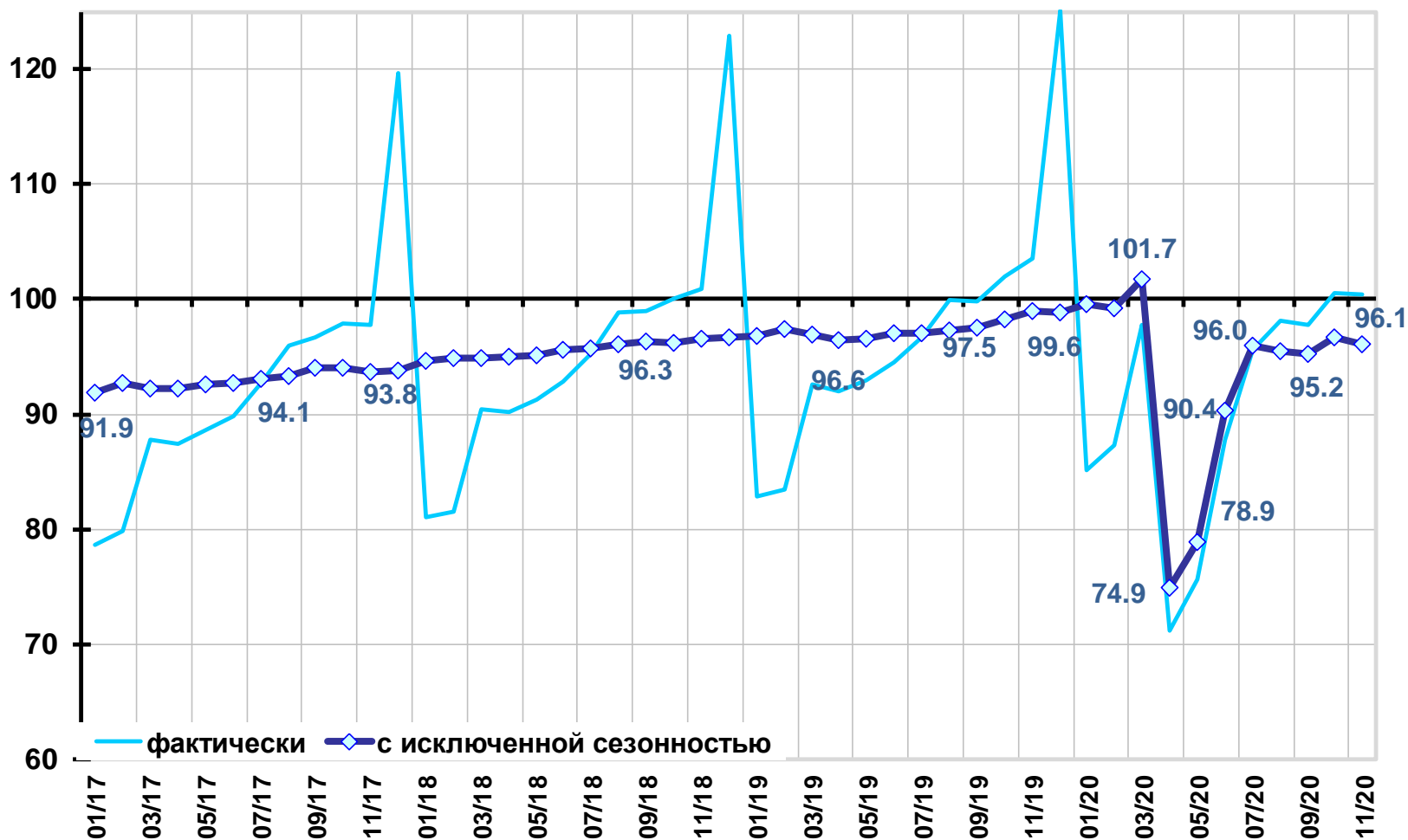
Реальные располагаемые денежные доходы населения (в % к среднеквартальному значению 2013 г.)



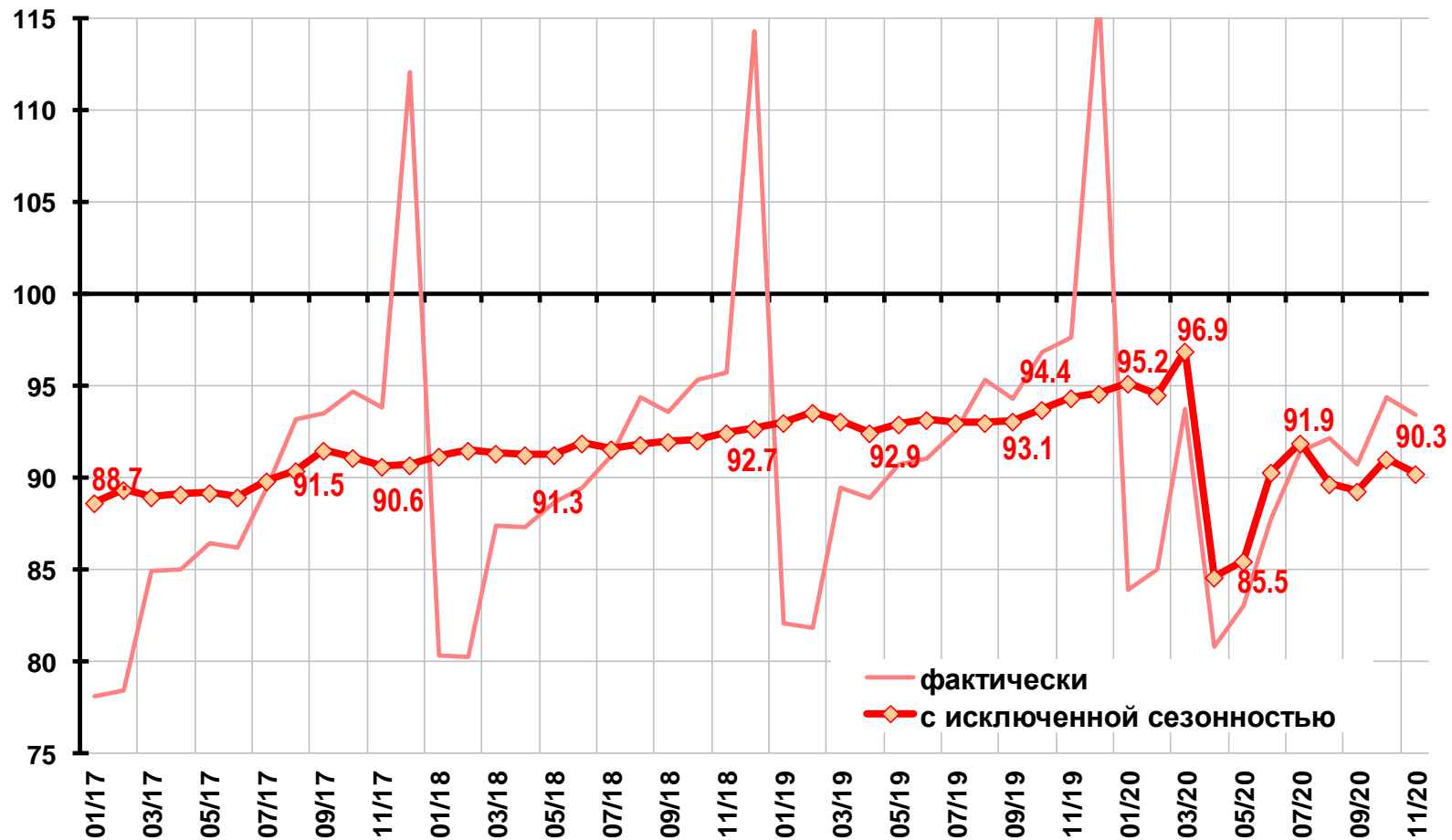
Реальная начисленная заработная плата (в % к среднемесячному значению 2012 г.)



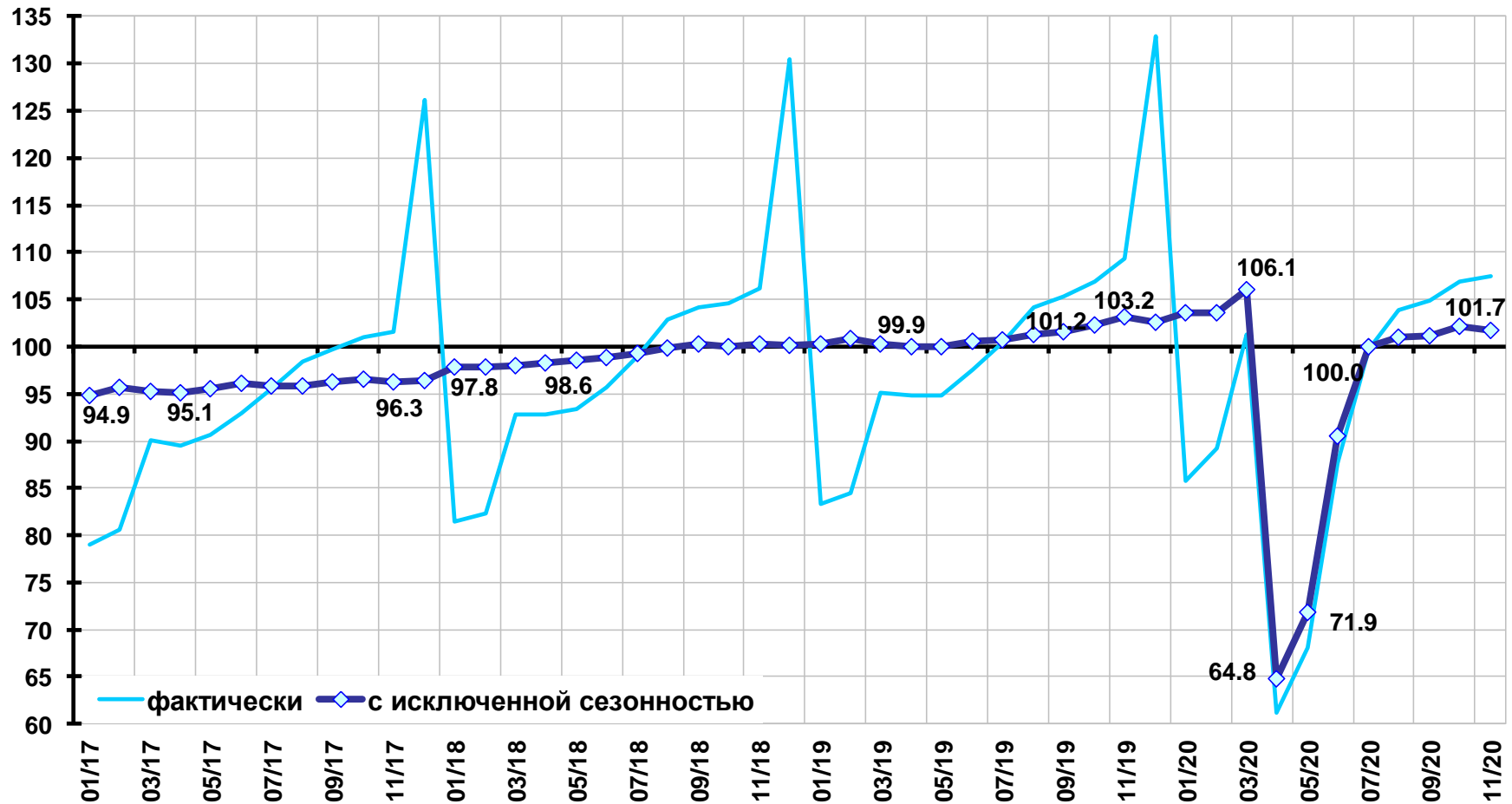
Оборот розничной торговли (в % к среднемесячному значению 2012 г.)



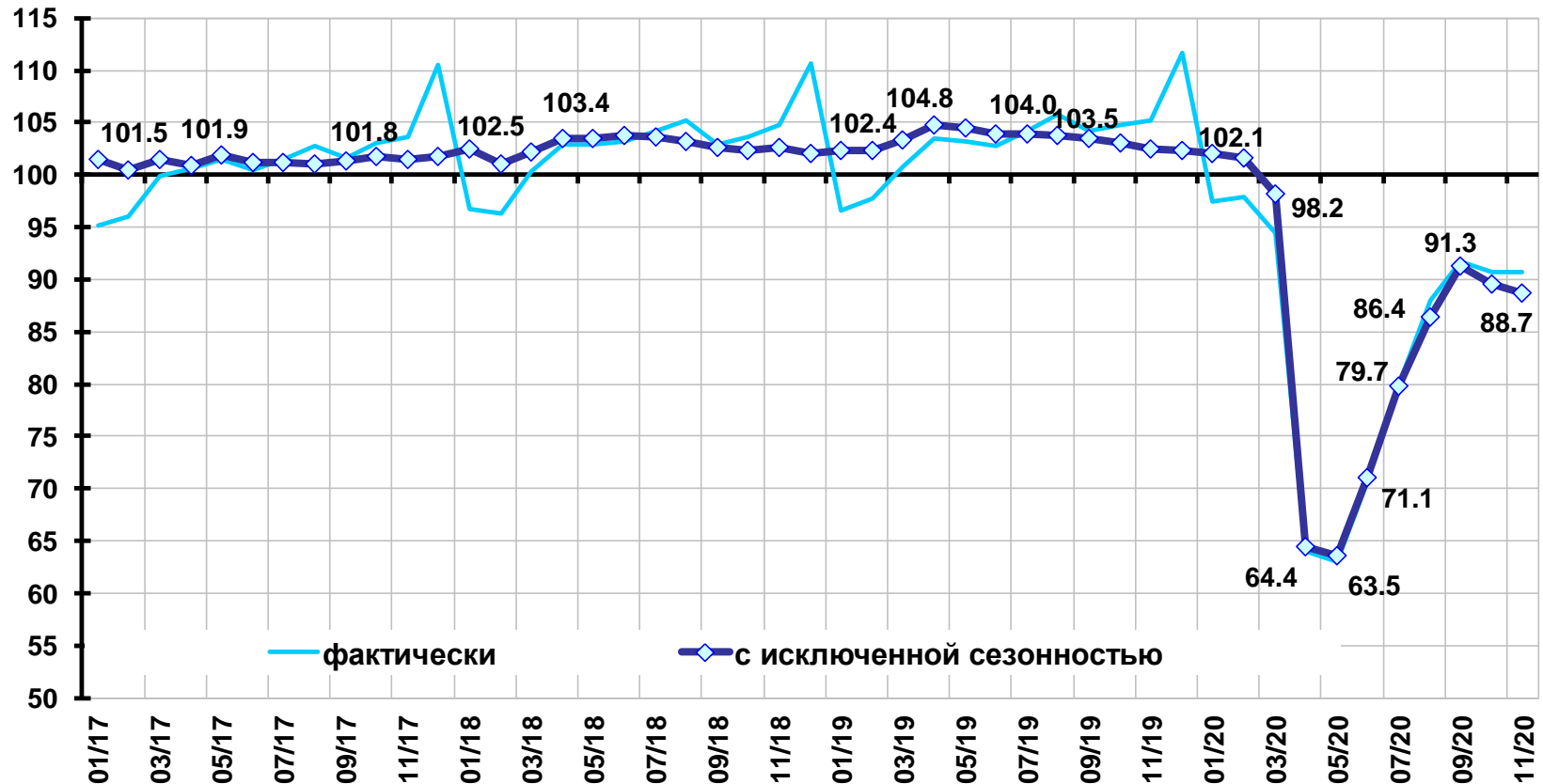
Оборот розничной торговли пищевыми продуктами, напитками, табачными изделиями (в % к среднемесячному значению 2012 г.)



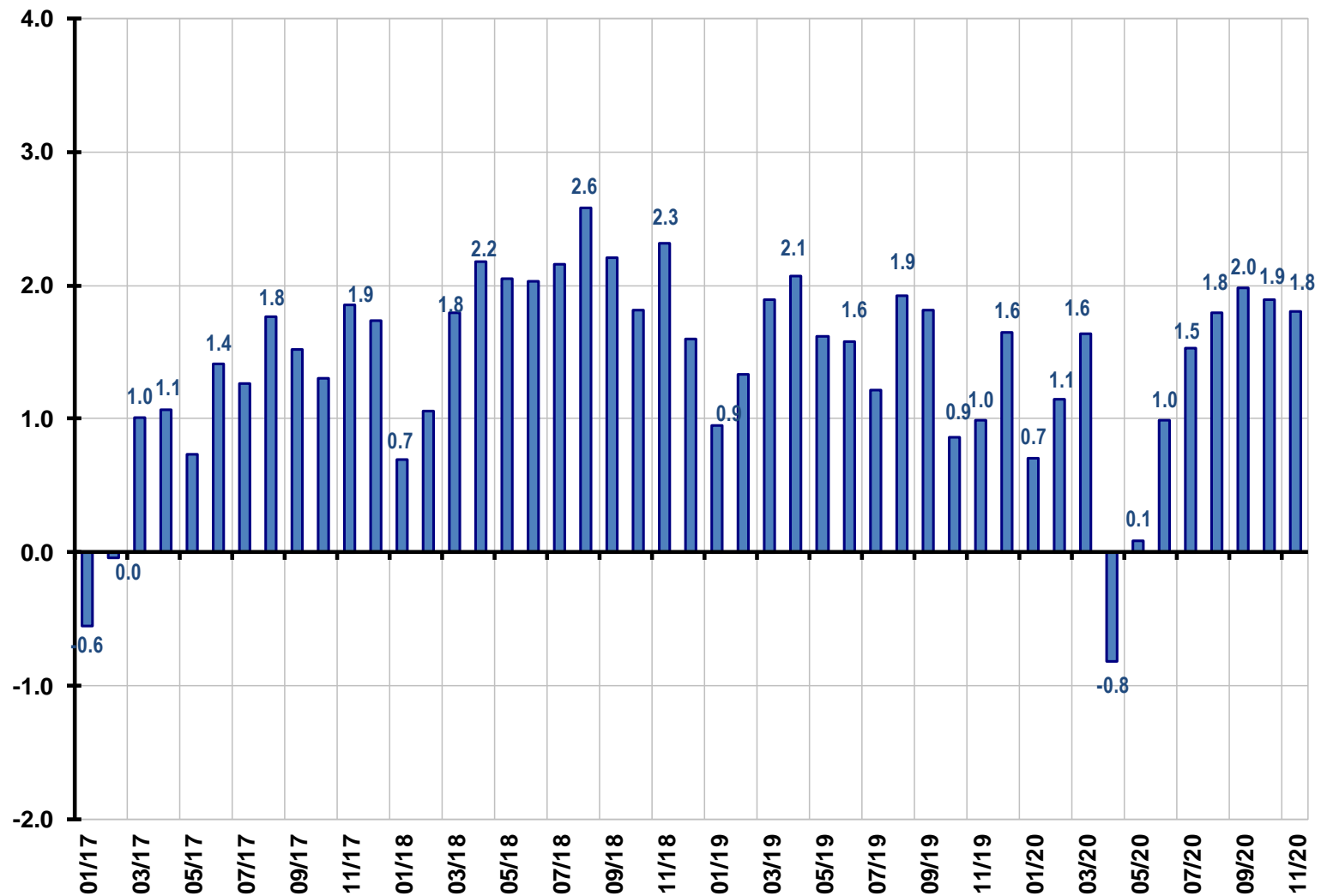
Оборот розничной торговли непродовольственными товарами (в % к среднемесячному значению 2012 г.)



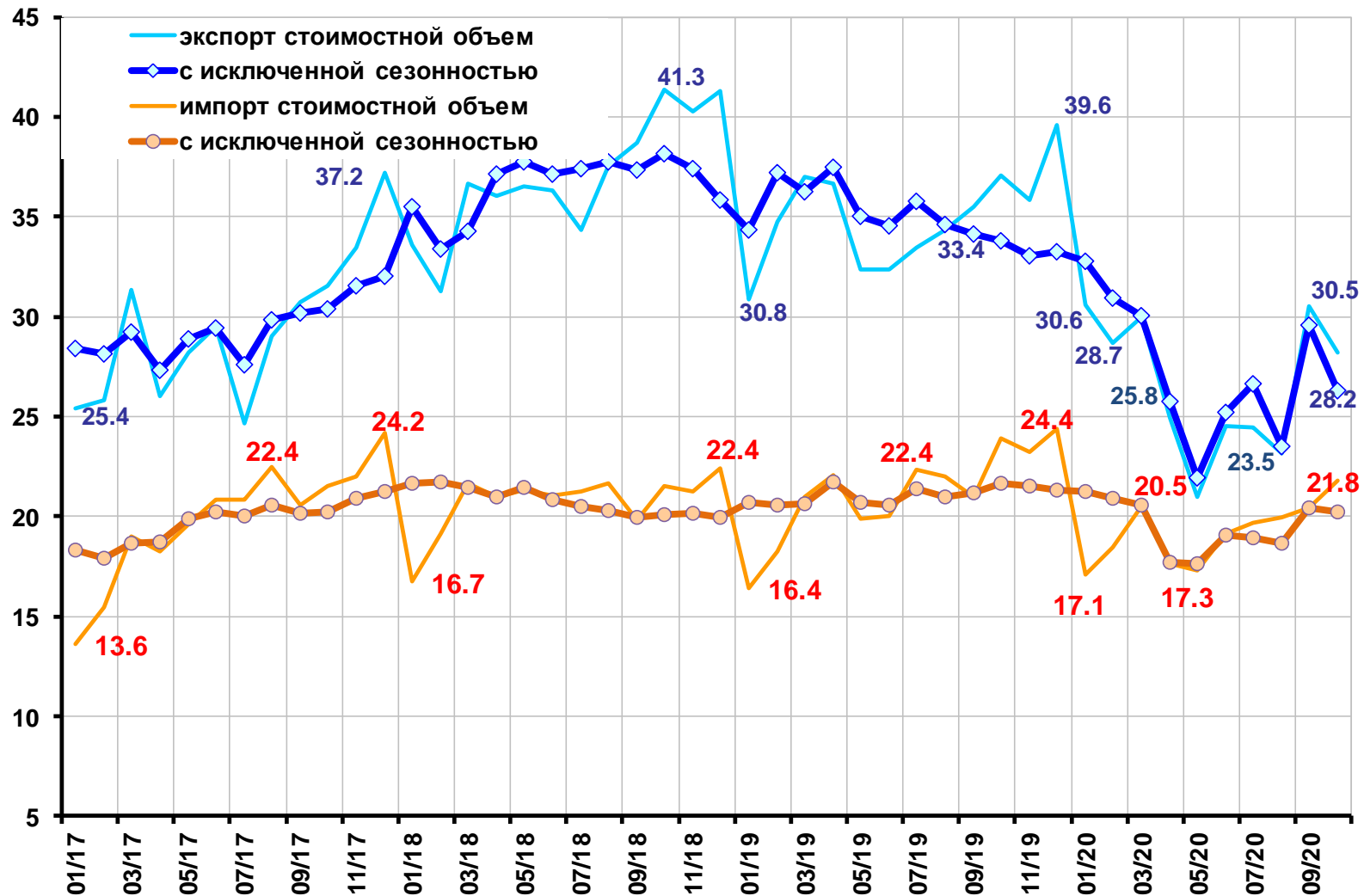
Платные услуги населению (в % к среднемесячному значению 2012 г.)



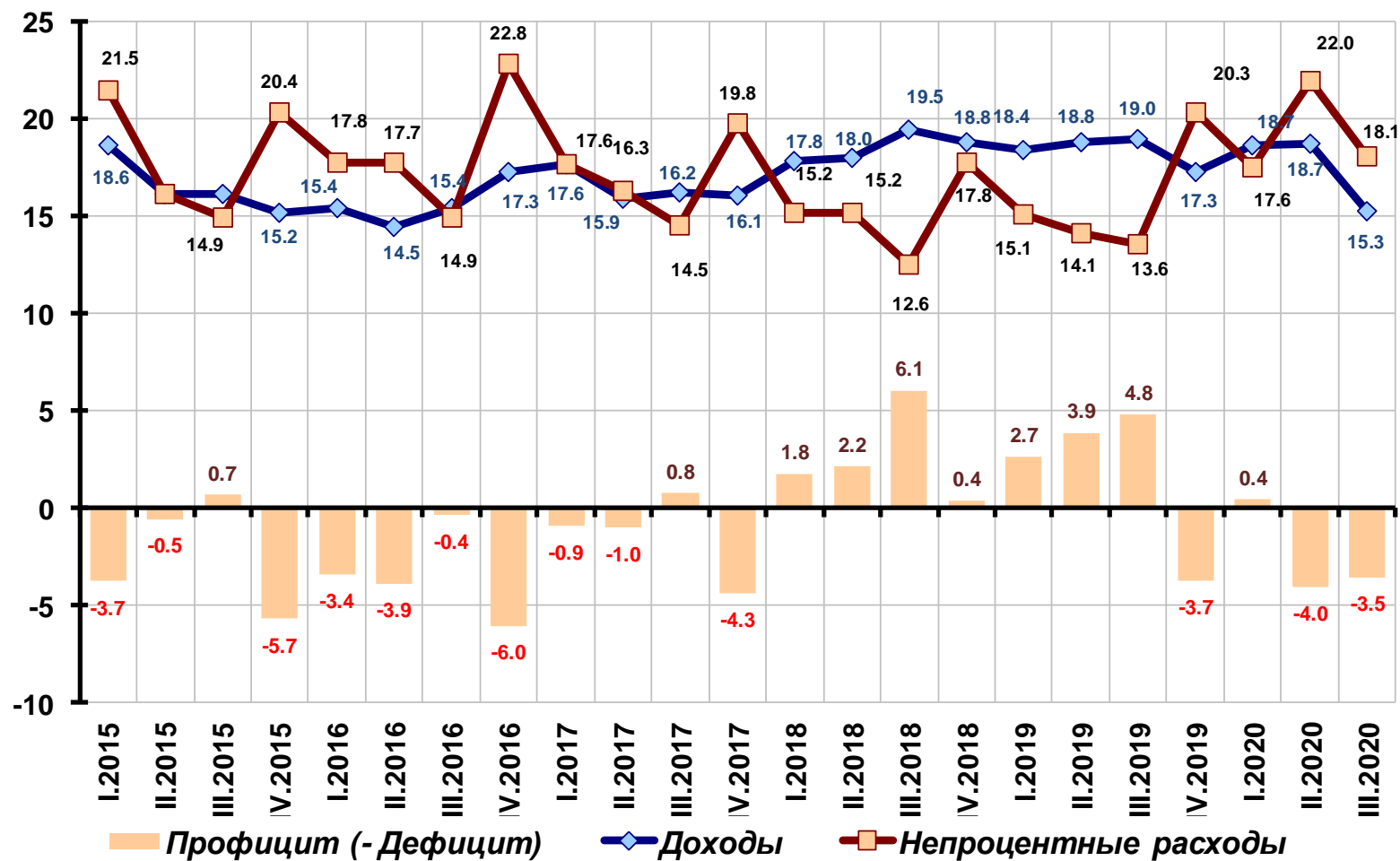
Динамика долга физических лиц по кредитам (без учета просроченных кредитов, прирост в % к предыдущему периоду)



Экспорт и импорт товаров (млрд. долл.)

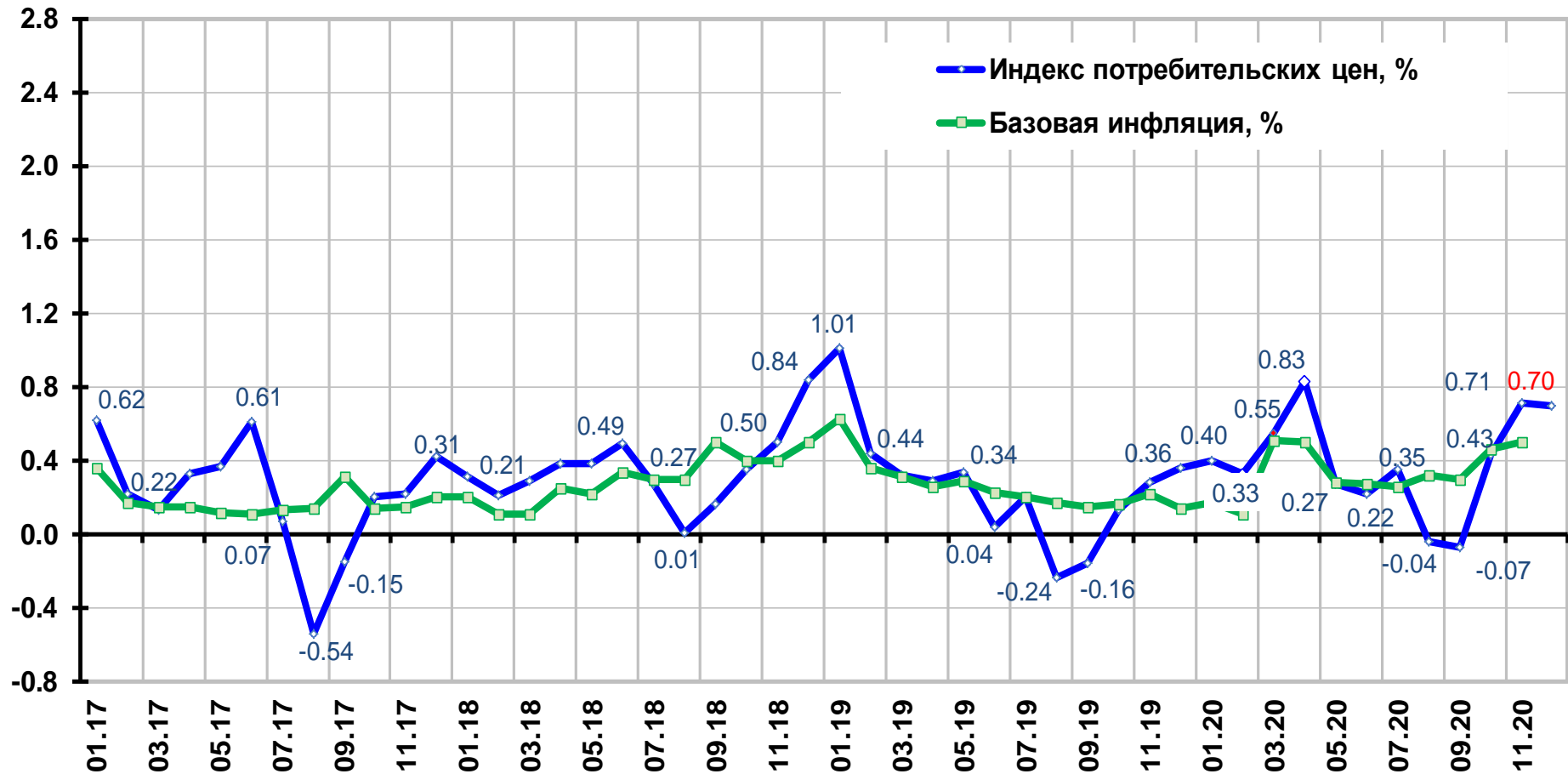


Доходы, расходы и профицит (- дефицит) бюджета (% к ВВП)



Для данных за III квартал 2020 г. использована оценка ВВП Минэкономразвития России

Инфляция на потребительском рынке (темп прироста к предшествующему периоду, в %)



Декабрь 2020 г. - оценка