



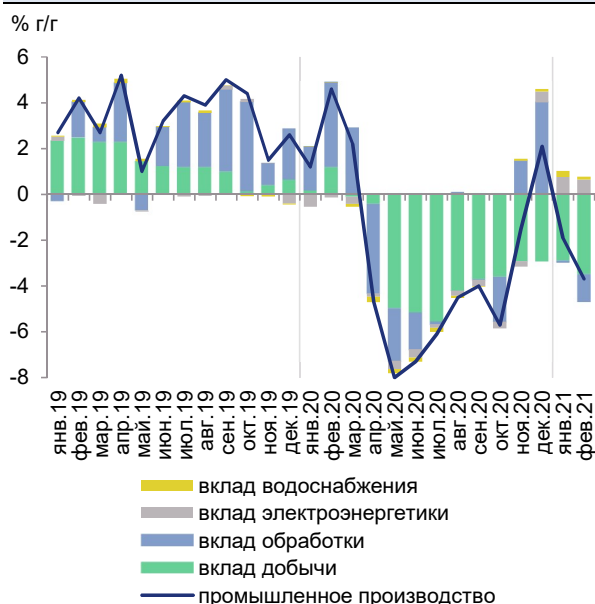
## О динамике промышленного производства. Март 2021 года

В феврале 2021 г. промышленное производство снизилось на -3,7% г/г (после -1,9 г/г<sup>1</sup> в январе 2021 года). Основное влияние на показатели выпуска промышленности оказал эффект высокой базы високосного 2020 года. По оценке, снижение индекса промышленного производства с **исключением календарного фактора** составило **-0,8% г/г**.

**Календарный эффект в наибольшей степени проявился в добывающей промышленности, где производство в основном носит непрерывный характер<sup>2</sup>**. Спад в добыче полезных ископаемых в феврале составил -8,9% г/г (после -7,4% г/г в январе), при этом с исключением календарного фактора, по оценке, снижение замедлилось до -5,6% г/г. Поддержку выпуску добывающих отраслей оказали добыча угля, а также прочих полезных ископаемых.

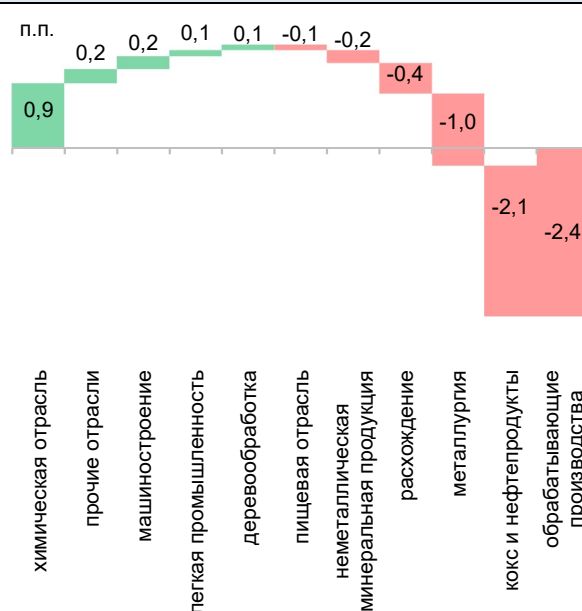
**В обрабатывающей промышленности в феврале с исключением календарного фактора** выпуск, по оценке, сохранился практически на уровне прошлого года, а с учетом календарного фактора – **зафиксирован спад на -2,4% г/г** (после -0,2% г/г в январе).

Рис. 1. В феврале на промышленное производство оказал существенное влияние календарный фактор



Источник: Росстат, расчеты Минэкономразвития России

Рис. 2. В большинстве несырьевых обрабатывающих отраслей в феврале продолжился рост



Источник: Росстат, расчеты Минэкономразвития России

<sup>1</sup> В соответствии с регламентом разработки и публикации данных (приказ Росстата от 18.08.2020 г. № 470) по производству и отгрузке продукции и динамике промышленного производства уточнены данные за январь 2021 года.

<sup>2</sup> В 2020 г. 29 февраля пришлось на субботу.



В отраслевом разрезе<sup>3</sup>, несмотря на высокую базу высокосного года, продолжился уверенный рост в химическом комплексе (в том числе производство химических веществ увеличилось на 5,3% г/г, фармацевтическое производство – на 28,1% г/г), легкой промышленности (5,8% г/г) и машиностроении (включая производство легковых автомобилей – 6,4% г/г, что коррелирует с данными Ассоциации европейского бизнеса об увеличении продаж на 0,8% г/г в феврале). Отрицательный вклад в динамику обрабатывающих отраслей внесли производства непрерывного цикла – нефтепереработка (-9,4% г/г) и металлургия (-4,9% г/г).

---

<sup>3</sup> Здесь и далее темпы роста приведены без исключения календарного фактора.



Показатели промышленного производства

в % к соотв. периоду предыдущего года	фев.21	январ.21	2020	IVкв20	дек.20	нояб.20	окт.20	IIIкв20	IIкв20	Iкв20	2019
<b>Промышленное производство</b>	-3,7	-1,9	-2,6	-1,7	2,1	-1,5	-5,7	-4,8	-6,7	2,6	<b>3,4</b>
<b>Добыча полезных ископаемых</b>	-8,9	-7,4	-6,9	-8,1	-7,5	-7,5	-9,2	-11,5	-9,0	1,0	<b>3,4</b>
добыча угля	11,4	6,7*	-6,3	-5,4	-1,2	-6,2	-8,7	-5,2	-7,0	-7,4	<b>2,2</b>
добыча сырой нефти и природного газа	-11,8	-8,3*	-8,1	-10,1	-10,0	-10,1	-10,2	-12,7	-10,3	0,7	<b>2,2</b>
добыча металлических руд	-1,5	-1,6*	2,1	2,7	3,5	3,6	0,9	1,5	2,0	2,2	<b>2,1</b>
добыча прочих полезных ископаемых	13,1	-10,0*	-15,3	-0,1	-6,9	7,3	-3,8	-21,2	-31,4	-8,5	<b>3,6</b>
предоставление услуг в области добычи полезных ископаемых	-4,5	-3,8*	-2,1	-4,2	0,3	-1,3	-11,7	-7,2	-4,6	7,1	<b>20,2</b>
<b>Обрабатывающие производства</b>	-2,4	-0,2	0,6	2,3	7,9	2,9	-3,9	-0,1	-5,2	5,6	<b>3,6</b>
пищевая промышленность	-0,5	2,3*	3,2	0,4	0,5	-0,2	1,1	2,7	2,7	7,8	<b>3,7</b>
<i>в т.ч.</i>											
<i>пищевые продукты</i>	-2,2	-2,0*	3,6	0,9	0,7	0,2	1,9	1,5	3,6	9,2	<b>4,1</b>
<i>напитки</i>	9,9	26,1*	1,1	-2,4	0,8	-5,6	-2,3	8,7	-2,1	0,3	<b>5,0</b>
<i>табачные изделия</i>	-2,1	8,7*	2,5	0,6	-3,5	9,5	-4,2	6,2	0,1	5,3	<b>-10,4</b>
легкая промышленность	5,8	3,8*	1,1	5,3	9,0	6,6	0,3	3,6	-7,1	3,3	<b>2,1</b>
<i>в т.ч.</i>											
<i>текстильные изделия</i>	16,2	11,5*	8,9	12,6	14,9	13,9	8,9	10,0	4,3	8,2	<b>1,8</b>
<i>одежда</i>	3,8	3,9*	0,5	5,2	8,6	7,1	0,0	4,2	-7,2	1,1	<b>3,5</b>
<i>кожа и изделия из нее</i>	-8,5	-11,4*	-12,4	-8,6	-1,4	-9,1	-15,3	-10,2	-28,7	0,2	<b>-1,6</b>
деревообрабатывающий комплекс	1,7	-1,2*	0,5	3,1	4,3	1,5	3,5	1,1	-5,0	2,9	<b>4,6</b>
<i>в т.ч.</i>											
<i>обработка древесины и производство изделий из нее</i>	-0,2	3,4*	0,2	5,4	6,4	4,3	5,4	2,5	-8,2	1,3	<b>6,2</b>
<i>бумага и бумажные изделия</i>	3,4	1,0*	1,9	3,3	2,0	2,1	5,7	2,5	-1,8	3,5	<b>4,6</b>
<i>деятельность полиграфическая и копирование носителей информации</i>	1,1	-21,2*	-3,4	-3,6	6,5	-8,2	-9,1	-7,2	-7,0	5,2	<b>0,1</b>
производство кокса и нефтепродуктов	-9,4	-8,2*	-3,0	-7,5	-6,1	-5,8	-10,6	-6,2	-3,7	5,8	<b>1,6</b>



в % к соотв. периоду предыдущего года	фев.21	январь.21	2020	IVкв20	дек.20	нояб.20	окт.20	IIIкв20	IIкв20	Iкв20	2019
химический комплекс	8,8	19,0*	8,8	13,6	22,9	12,4	5,3	8,6	4,5	8,3	<b>6,0</b>
в т.ч.											
химические вещества и химические продукты	5,3	9,2*	7,2	10,0	12,3	10,2	7,4	7,1	3,4	8,2	<b>3,4</b>
лекарственные средства и медицинские материалы	28,1	74,9*	23,2	34,6	83,1	25,9	-5,4	21,1	23,5	12,0	<b>27,4</b>
резиновые и пластмассовые изделия	6,5	12,0*	3,3	10,3	15,1	10,0	5,7	4,3	-6,8	5,6	<b>-1,3</b>
производство прочей неметаллической минеральной продукции	-5,2	-0,8*	-2,1	2,8	7,2	3,0	-1,8	-4,4	-9,4	4,4	<b>9,0</b>
металлургический комплекс	-4,9	-3,9*	-1,3	-0,4	-0,7	4,3	-4,8	-1,5	-5,0	4,0	<b>4,7</b>
в т.ч.											
металлургия	-3,2	-3,1*	-2,5	-0,3	-1,9	-0,9	1,9	-3,3	-7,2	1,4	<b>3,8</b>
готовые металлические изделия	-10,1	-6,2*	2,3	-0,7	3,0	20,5	-25,5	4,0	1,6	12,0	<b>7,3</b>
машиностроительный комплекс	1,1	3,8*	-0,5	9,1	21,1	7,5	-1,3	1,4	-18,3	3,5	<b>3,9</b>
в т.ч.											
компьютеры, электроника, оптика	-7,0	16,9*	0,5	5,7	29,1	4,9	-17,1	7,9	-19,6	16,0	<b>10,6</b>
электрооборудование	3,1	-2,1*	-0,4	4,8	10,6	3,5	0,1	-0,2	-13,4	6,9	<b>1,3</b>
машины и оборудование, не вкл. в другие группировки	9,5	-6,6*	6,4	9,9	12,8	20,1	-3,1	8,5	-3,2	10,9	<b>13,5</b>
автотранспортные, прицепы и полуприцепы	10,8	7,0*	-12,6	8,1	14,2	7,6	2,4	-6,8	-40,4	-11,3	<b>-3,7</b>
прочие транспортные средства и оборудование	-2,7	-0,4*	-1,6	13,2	26,4	4,3	9,0	-2,2	-15,1	-2,9	<b>-1,0</b>
прочие производства	4,2	-3,8*	2,9	8,1	22,9	2,9	-1,3	4,3	-12,3	8,4	<b>-3,5</b>
в т.ч.											
мебель	12,8	17,4*	4,3	11,7	16,7	10,7	7,8	11,5	-13,9	4,0	<b>2,1</b>
прочие готовые изделия	20,4	1,6*	2,4	11,5	12,3	20,1	2,1	7,5	-8,9	-1,4	<b>-0,1</b>
ремонт и монтаж машин и оборудования	-0,3	-9,4*	2,7	6,8	26,0	-1,6	-3,9	2,2	-12,5	11,0	<b>-5,3</b>
<b>Обеспечение электроэнергией, газом и паром</b>	<b>7,4</b>	<b>8,7</b>	<b>-2,4</b>	<b>-0,3</b>	<b>5,6</b>	<b>-2,8</b>	<b>-3,5</b>	<b>-2,5</b>	<b>-3,3</b>	<b>-4,0</b>	<b>-0,8</b>
<b>Водоснабжение, водоотведение, утилизация отходов</b>	<b>7,7</b>	<b>15,4</b>	<b>-3,8</b>	<b>4,7</b>	<b>6,5</b>	<b>4,7</b>	<b>3,0</b>	<b>-5,9</b>	<b>-11,9</b>	<b>-1,8</b>	<b>2,9</b>

Источник: Росстат, расчеты Минэкономразвития России

\*Уточненные данные по отраслям промышленности будут опубликованы Росстатом после 19 марта.