

# *Тренды российской экономики*

**Апрель 2021 года**

## Динамика основных макроэкономических индикаторов (темпы роста, %) \*

	2020 г.			2021 г.				
	год в целом	третий квартал	четвертый квартал	первый квартал	январь	февраль	март	апрель
<b><u>Индекс потребительских цен</u></b> в среднем за соответствующий период к концу предшествующего периода	103.38	100.08	100.66	100.70	100.67	100.78	100.66	100.58
на конец периода к концу соответствующего периода предшествующего года	104.91	103.67	104.91	105.79	105.19	105.67	105.79	105.53
<b><u>Внутренний валовой продукт (ВВП) <sup>1</sup></u></b> к соответствующему периоду предшествующего года	97.0	96.5	98.2	99.0	-	-	-	-
в среднем за квартал к предшествующему периоду (сезонность и календарный фактор устранены)	-	103.0	101.7	100.4	-	-	-	-
<b><u>Промышленное производство</u></b> к соответствующему периоду предшествующего года	97.4	95.2	98.3	99.1	98.1	96.8	102.3	107.2
в среднем за месяц к последнему месяцу предшествующего периода (сезонность и календарный фактор устранены)	-	101.5	101.4	100.5	99.3	101.3	101.1	99.8
<b><u>Опережающий индекс менеджеров по закупкам в обрабатывающей промышленности (Markit PMI) <sup>2</sup></u></b> на конец периода, сезонность устранена	49.7	48.9	49.7	51.1	50.9	51.5	51.1	50.4

В данной научной работе использованы результаты проекта Т316, выполненного в рамках Программы фундаментальных исследований НИУ ВШЭ в 2021 году

## Продолжение таблицы

	2020 г.			2021 г.				
	год в целом	третий квартал	четвертый квартал	первый квартал	январь	февраль	март	апрель
<b><u>Строительство</u></b> к соответствующему периоду предшествующего года	100.1	101.1	100.8	100.2	100.1	100.0	100.4	106.9
в среднем за месяц к последнему месяцу предшествующего периода (сезонность устранена)	-	102.2	98.2	100.2	99.8	102.1	98.8	101.7
<b><u>Инвестиции в основной капитал</u></b> к соответствующему периоду предшествующего года	98.6	95.0	101.2	102.0	-	-	-	-
в среднем за квартал к предшествующему периоду (сезонность устранена) <sup>3</sup>	-	101.3	102.9	101.2	-	-	-	-
<b><u>Реальные располагаемые денежные доходы населения</u></b> к соответствующему периоду предшествующего года	97.0	95.0	99.1	96.4	-	-	-	-
в среднем за квартал к предшествующему периоду (сезонность устранена)	-	100.8	101.2	98.2	-	-	-	-
<b><u>Реальная начисленная заработная плата</u></b> к соответствующему периоду предшествующего года	102.5	101.8	102.2	101.6	100.1	102.0	101.8	-
в среднем за месяц к последнему месяцу предшествующего периода (сезонность устранена)	-	100.5	102.0	98.9	94.8	101.1	101.0	-

## Продолжение таблицы

	2020 г.			2021 г.				
	год в целом	третий квартал	четвертый квартал	первый квартал	январь	февраль	март	апрель
<b><u>Уровень общей безработицы в возрасте 15 лет и старше</u></b> <b><u>(в % от численности рабочей силы)</u></b>								
в среднем за период (фактически)	5.8	6.3	6.1	5.6	5.8	5.7	5.4	5.2
в среднем за период (сезонность устранена)	-	6.4	6.0	5.7	5.7	5.7	5.6	5.1
<b><u>Оборот розничной торговли</u></b>								
к соответствующему периоду предшествующего года	96.8	99.2	98.3	98.4	100.2	98.5	96.6	134.7
в среднем за месяц к последнему месяцу предшествующего периода (сезонность устранена)	-	101.7	100.1	101.2	103.8	99.8	100.2	101.7
<b><u>Оборот розничной торговли пищевыми продуктами, напитками, табачными изделиями</u></b>								
к соответствующему периоду предшествующего года	98.4	98.4	97.6	96.3	98.3	97.0	94.0	110.2
в среднем за месяц к последнему месяцу предшествующего периода (сезонность устранена)	-	100.0	100.4	100.5	102.2	100.1	99.1	101.1
<b><u>Оборот розничной торговли непродовольственными товарами</u></b>								
к соответствующему периоду предшествующего года	95.4	100.1	99.1	100.5	102.3	100.1	99.2	167.7
в среднем за месяц к последнему месяцу предшествующего периода (сезонность устранена)	-	103.4	99.7	102.0	105.6	99.5	101.2	102.2

## Продолжение таблицы

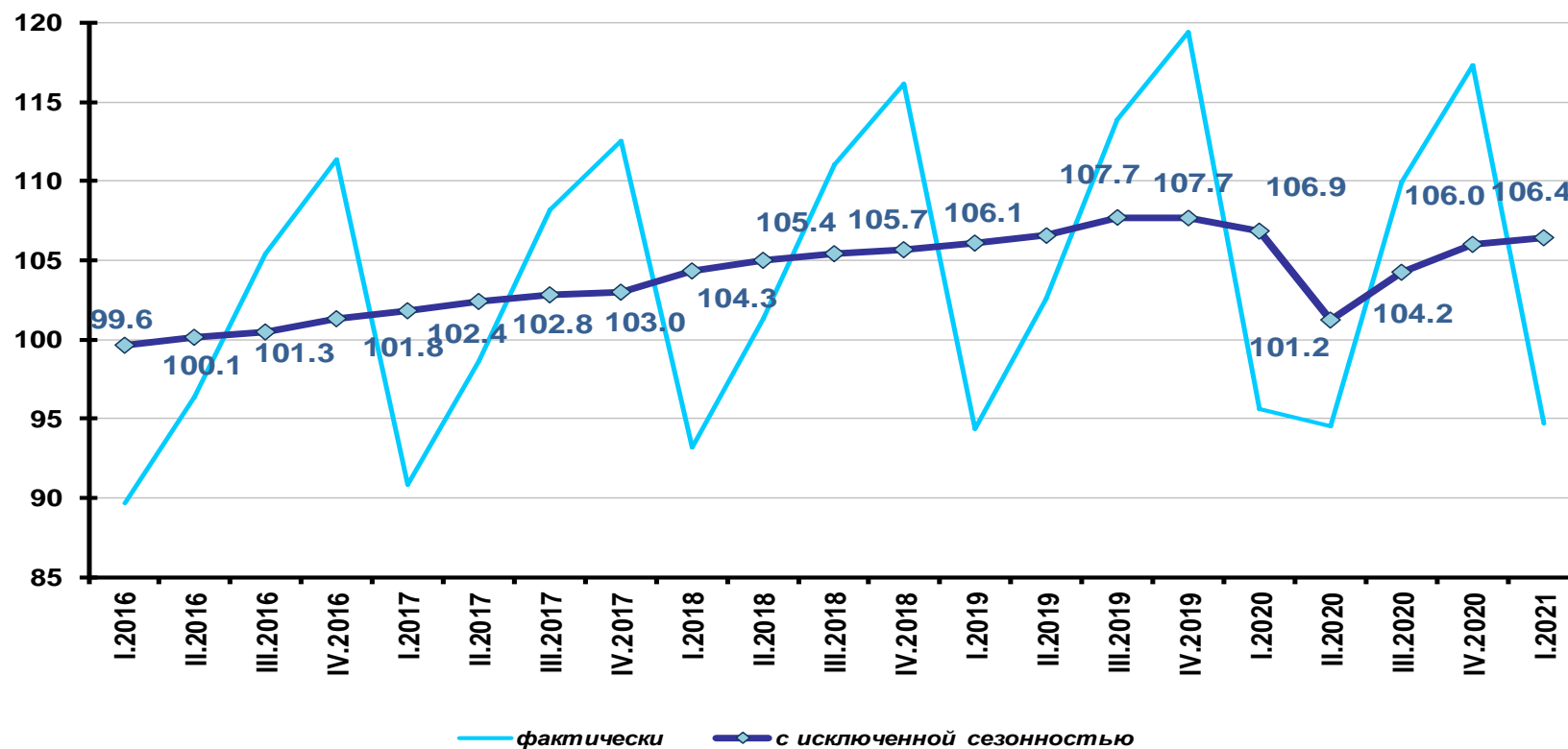
	2020 г.			2021 г.				
	год в целом	третий квартал	четвертый квартал	первый квартал	январь	февраль	март	апрель
<b><u>Платные услуги населению</u></b> к соответствующему периоду предшествующего года	82.9	82.7	87.3	96.3	91.3	94.5	103.2	152.1
в среднем за месяц к последнему месяцу предшествующего периода (сезонность устранена)	-	108.7	100.0	103.1	102.8	102.9	103.7	97.9
<b><u>Экспорт товаров</u></b> млрд. долл.	332.2	78.8	93.7	91.8	26.8	29.3	35.7	-
в среднем за месяц к последнему месяцу предшествующего периода (сезонность устранена)	-	106.1	100.3	104.6	95.8	107.9	110.6	-
<b><u>Импорт товаров</u></b> млрд. долл.	240.4	60.4	69.9	64.1	17.5	21.0	25.7	-
в среднем за месяц к последнему месяцу предшествующего периода (сезонность устранена)	-	102.5	102.5	104.8	100.0	107.1	107.6	-

<sup>1</sup> Оценка годовой динамики ВВП дана Росстатом с учетом пересмотра, динамика ВВП в 2019 г. – 102.0., в 2018 г. – 102.8. <sup>2</sup> Индекс IHS Markit PMI® Обрабатывающих отраслей России (индекс разрабатывается исследовательской компанией IHS Markit Ltd).

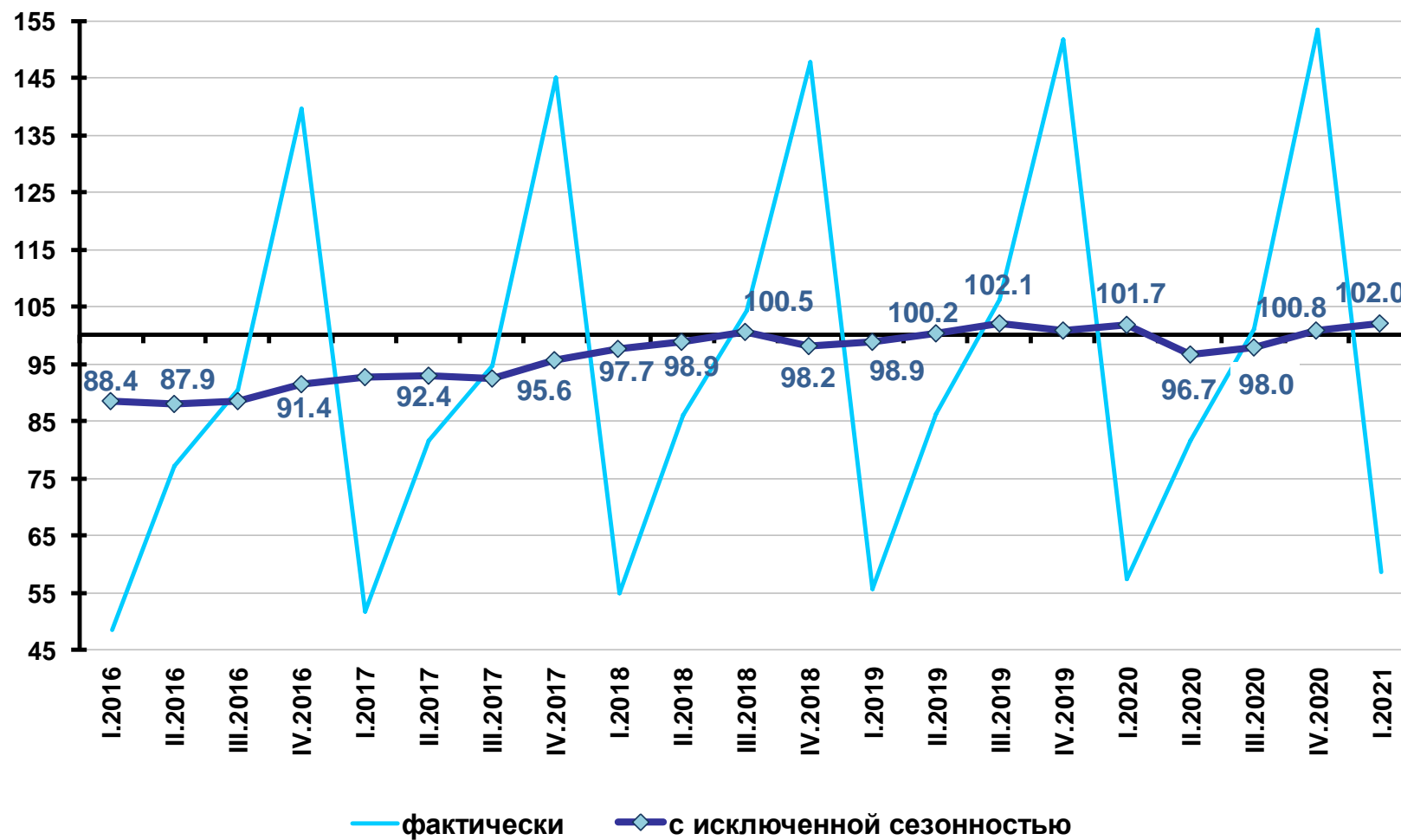
<sup>3</sup> Оценки объемов инвестиций в основной капитал с исключенной сезонностью основаны на данных Росстата за 2011-2021 гг.

Исключение сезонности и учет данных по Республике Крым и г. Севастополю для динамических рядов объемов ВВП, объемов промышленного производства, строительства, общей численности безработных, численности занятых в экономике, оборота розничной торговли, оборота розничной торговли пищевыми продуктами, напитками, табачными изделиями и непродовольственными товарами, платных услуг, грузооборота транспорта реализованы на основе методов, разработанных ЦМАКП с учетом фактора високосных 2012, 2016, 2020 годов. Исключение сезонности для динамических рядов объемов реальных располагаемых доходов населения и уровня реальной начисленной заработной платы - без учета фактора високосных годов, но с учетом данных по Республике Крым и г. Севастополю. Исключение сезонности для динамических рядов объемов инвестиций в основной капитал, объемов экспорта и импорта товаров - без учета фактора високосных годов (см. соответствующие графики и строки в таблице).

## Внутренний валовой продукт (в % к среднеквартальному значению 2012 г.)



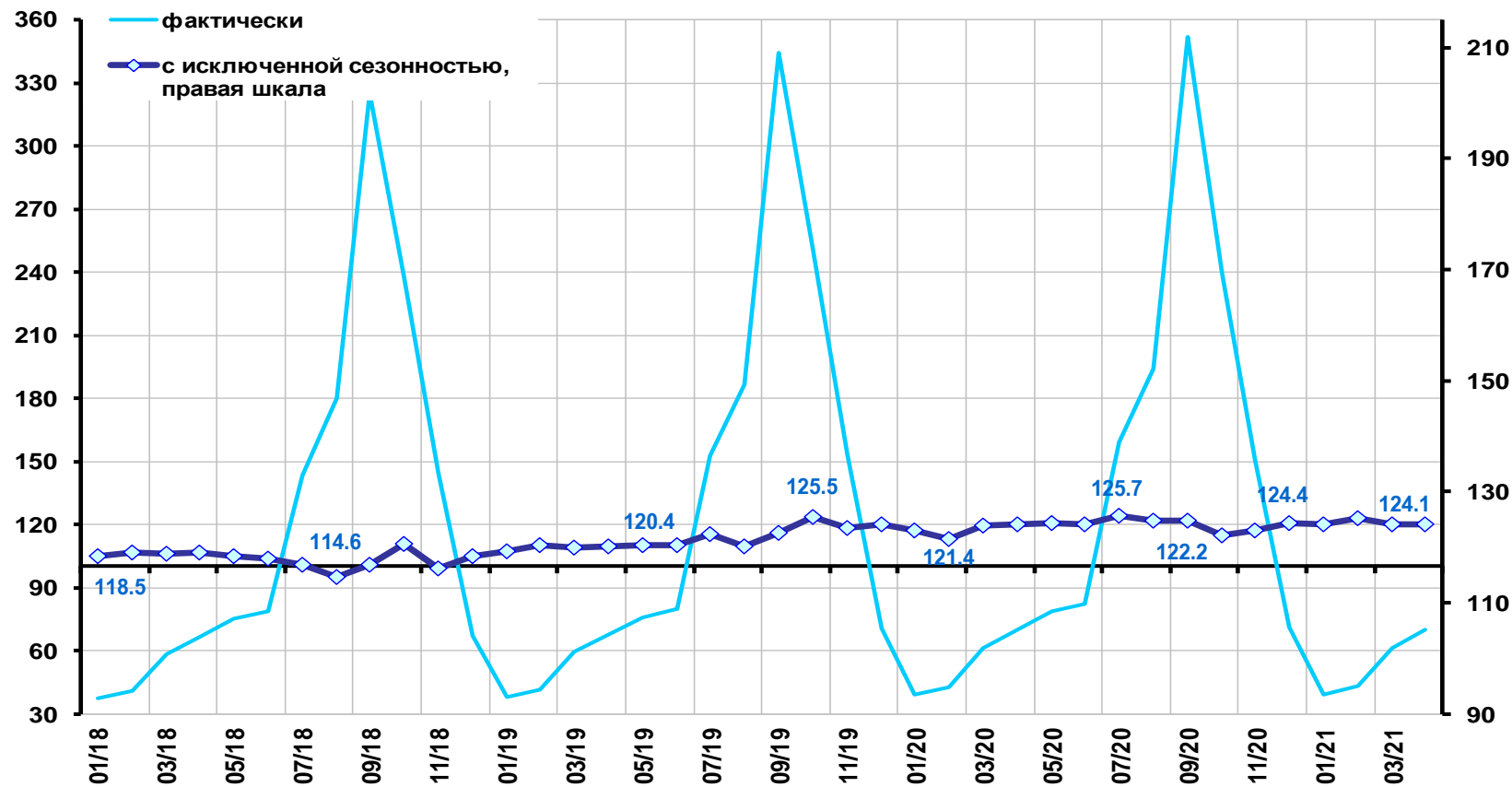
## Инвестиции в основной капитал (в % к среднеквартальному значению 2012 г.)



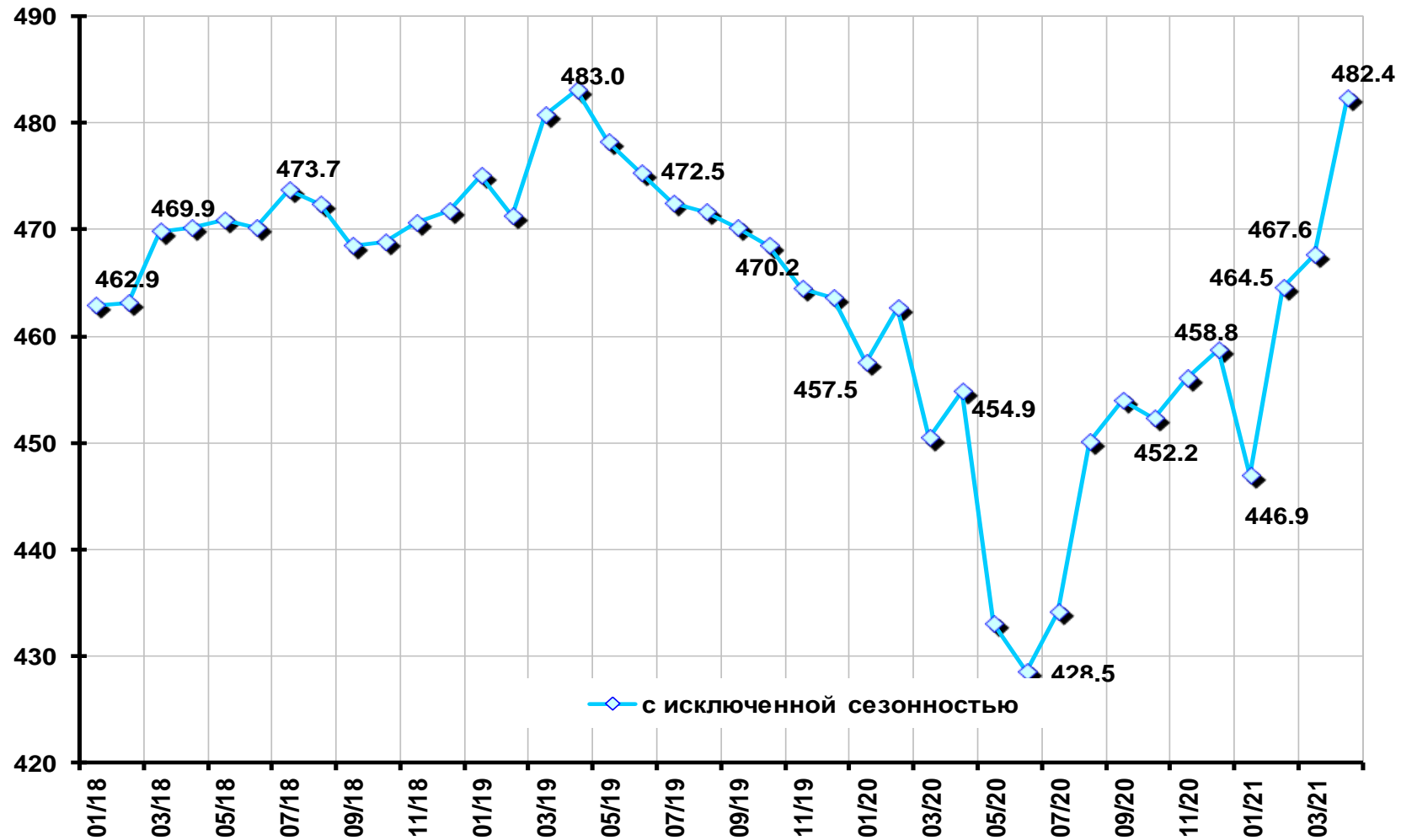
## Строительство (в % к среднемесячному значению 2012 г.)



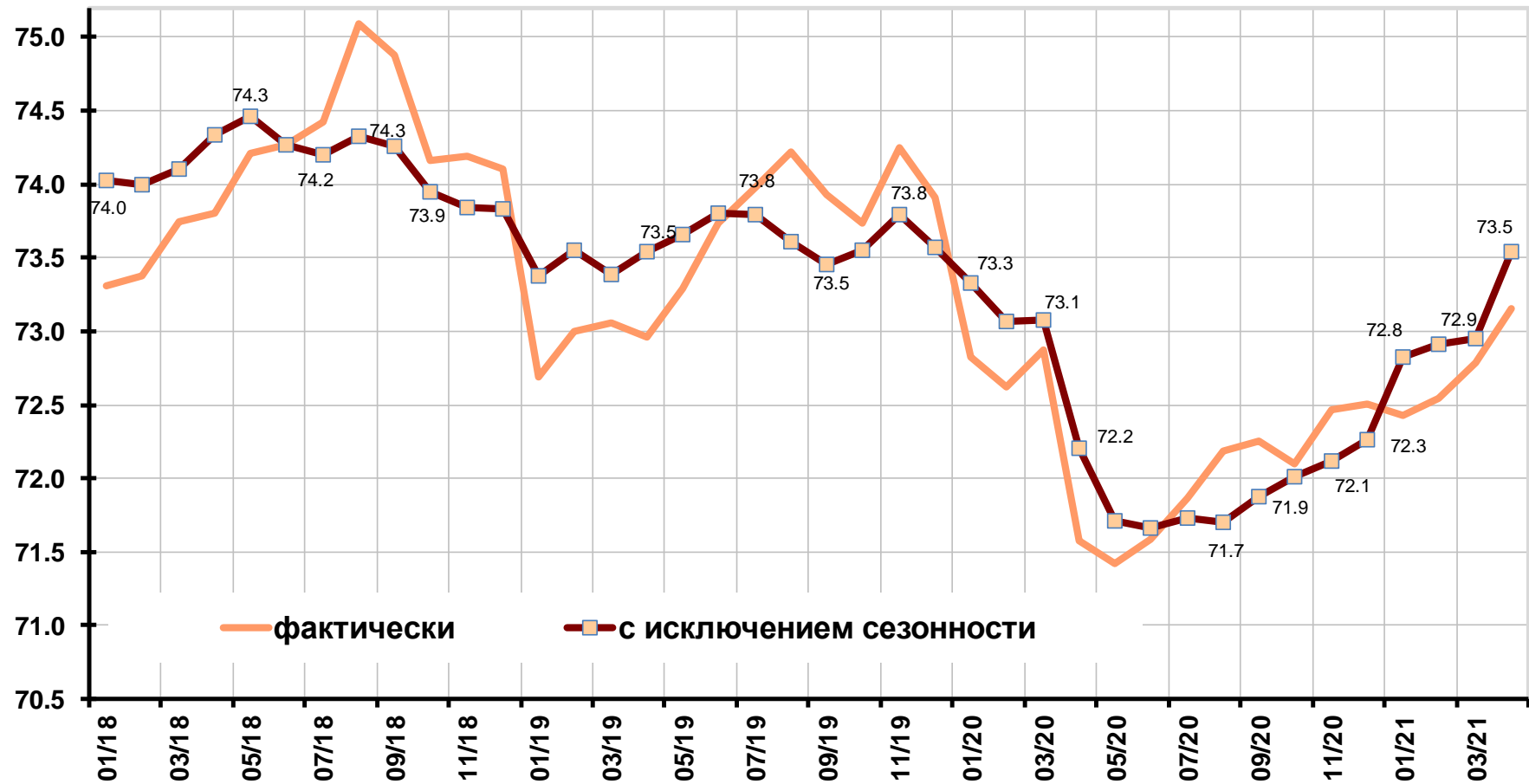
## Сельское хозяйство (в % к среднемесячному значению 2012 г.)



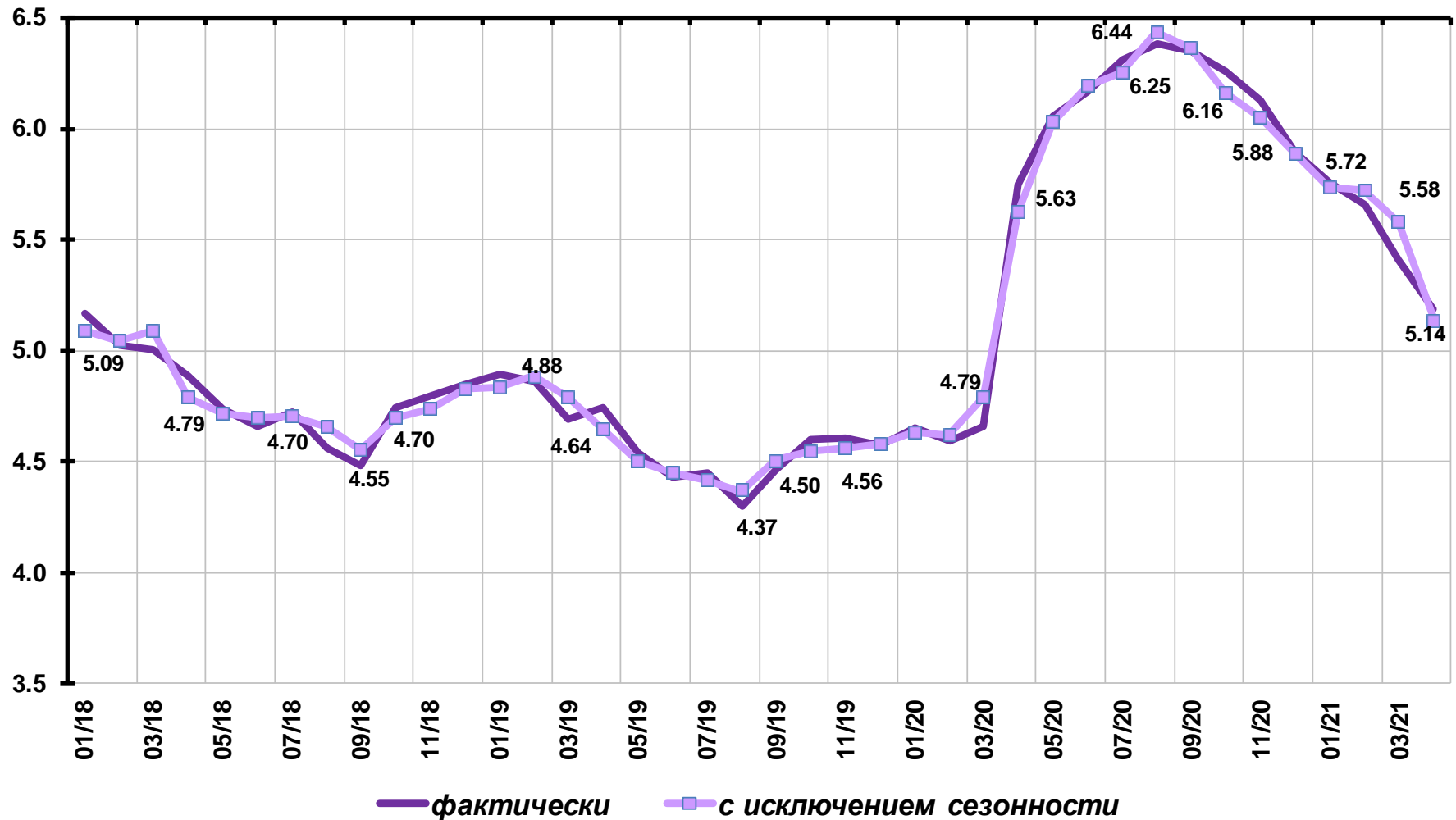
## Грузооборот транспорта (млрд. т-км)



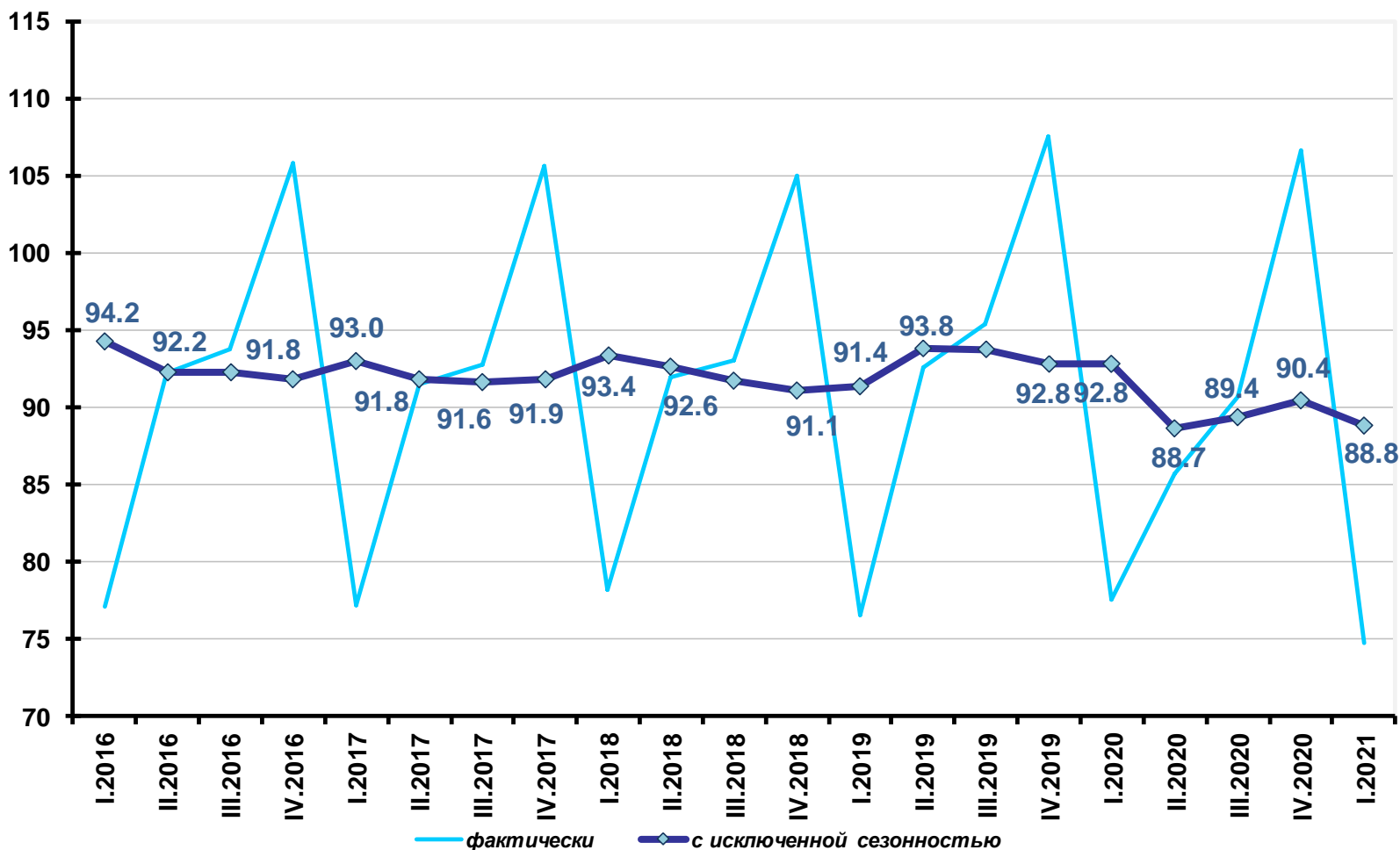
## Совокупный спрос на рабочие места в экономике, млн. мест



## Уровень общей безработицы в возрасте 15 лет и старше (в % от численности рабочей силы)

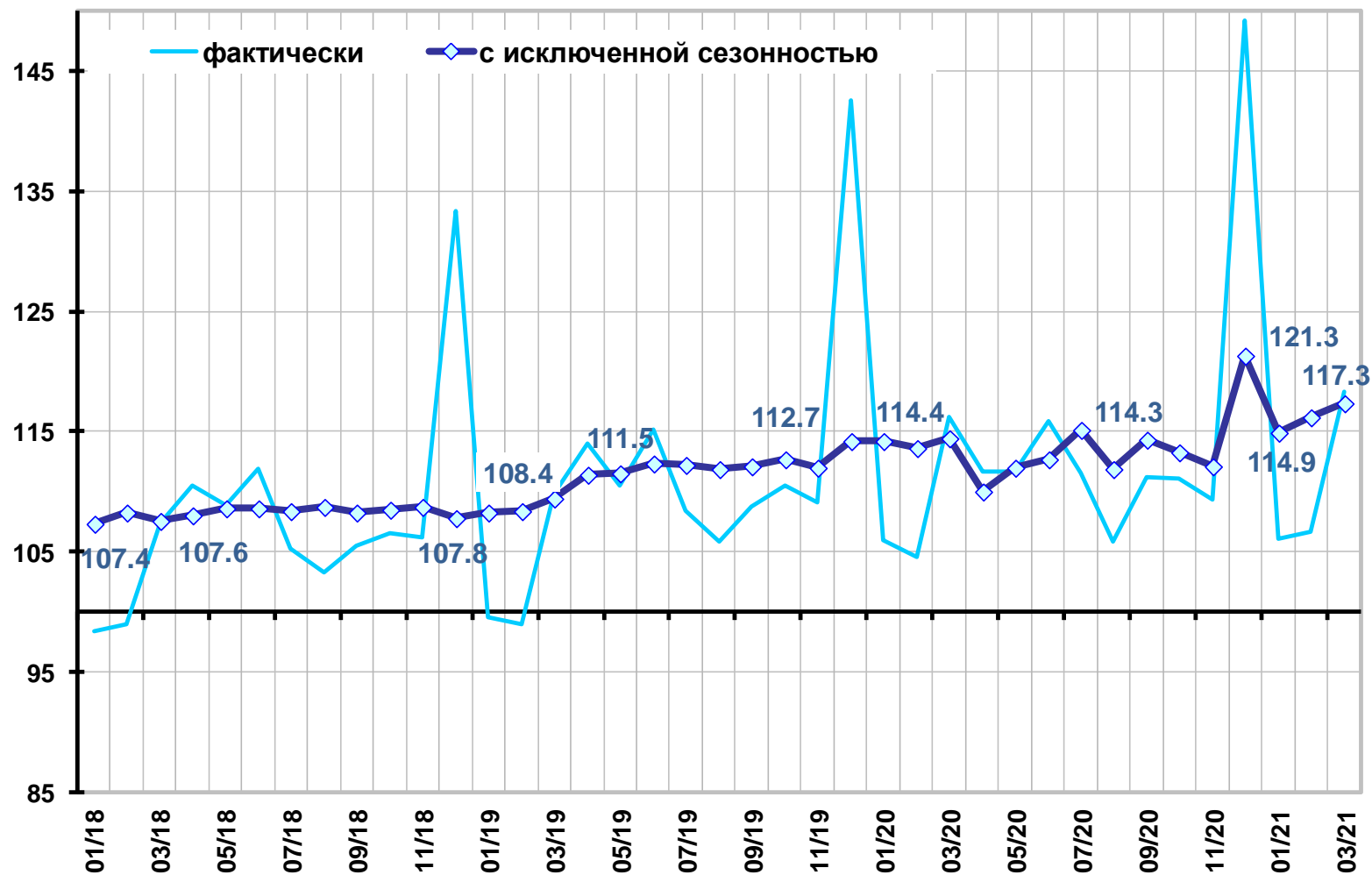


## Реальные располагаемые денежные доходы населения (в % к среднеквартальному значению 2013 г.) \*

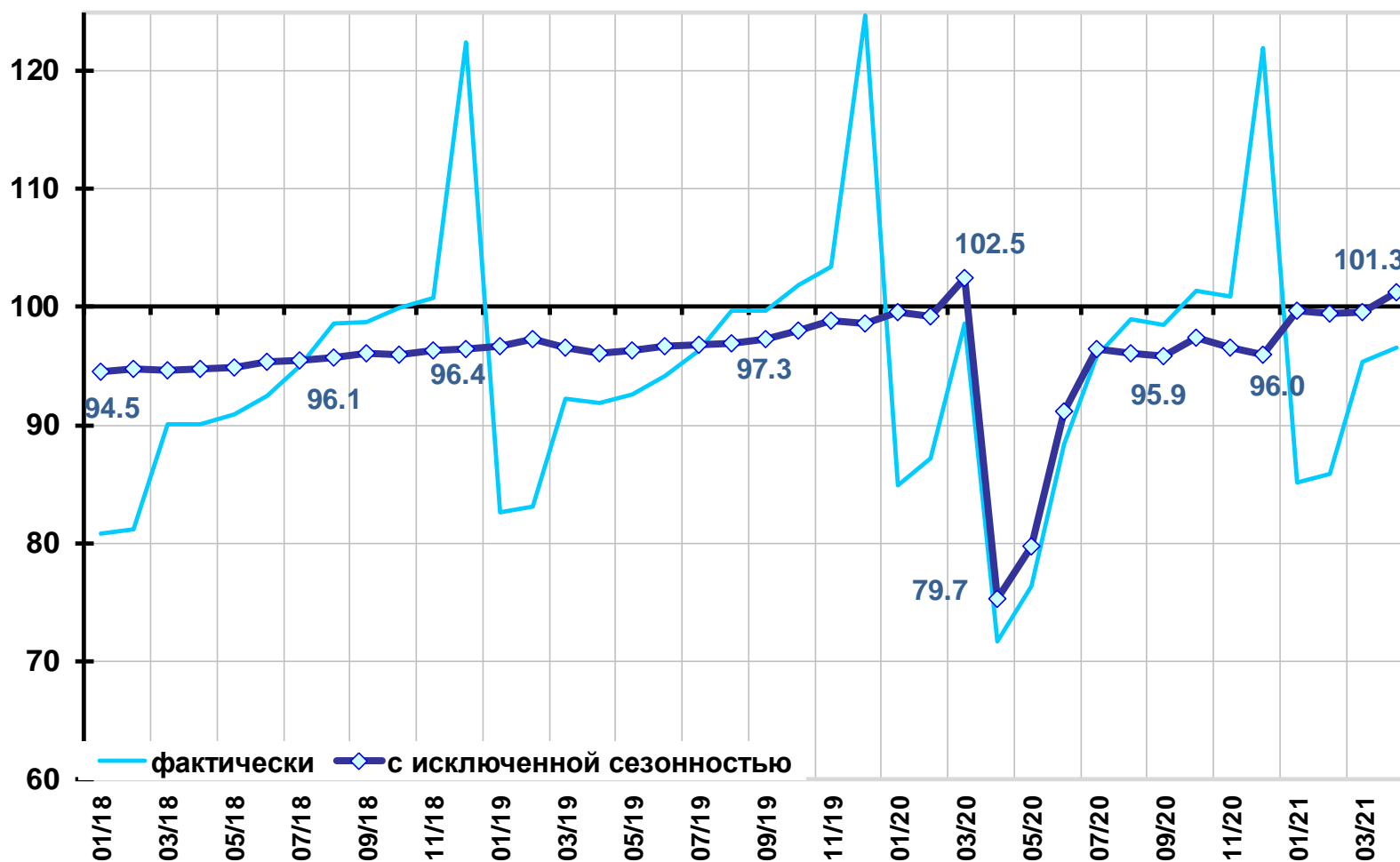


\* Согласно новой методологии расчета Росстатом денежных доходов населения, оценки показателя приводятся начиная с 2013 г., отсюда относительные оценки приведены к 2013 г. как к базовому.

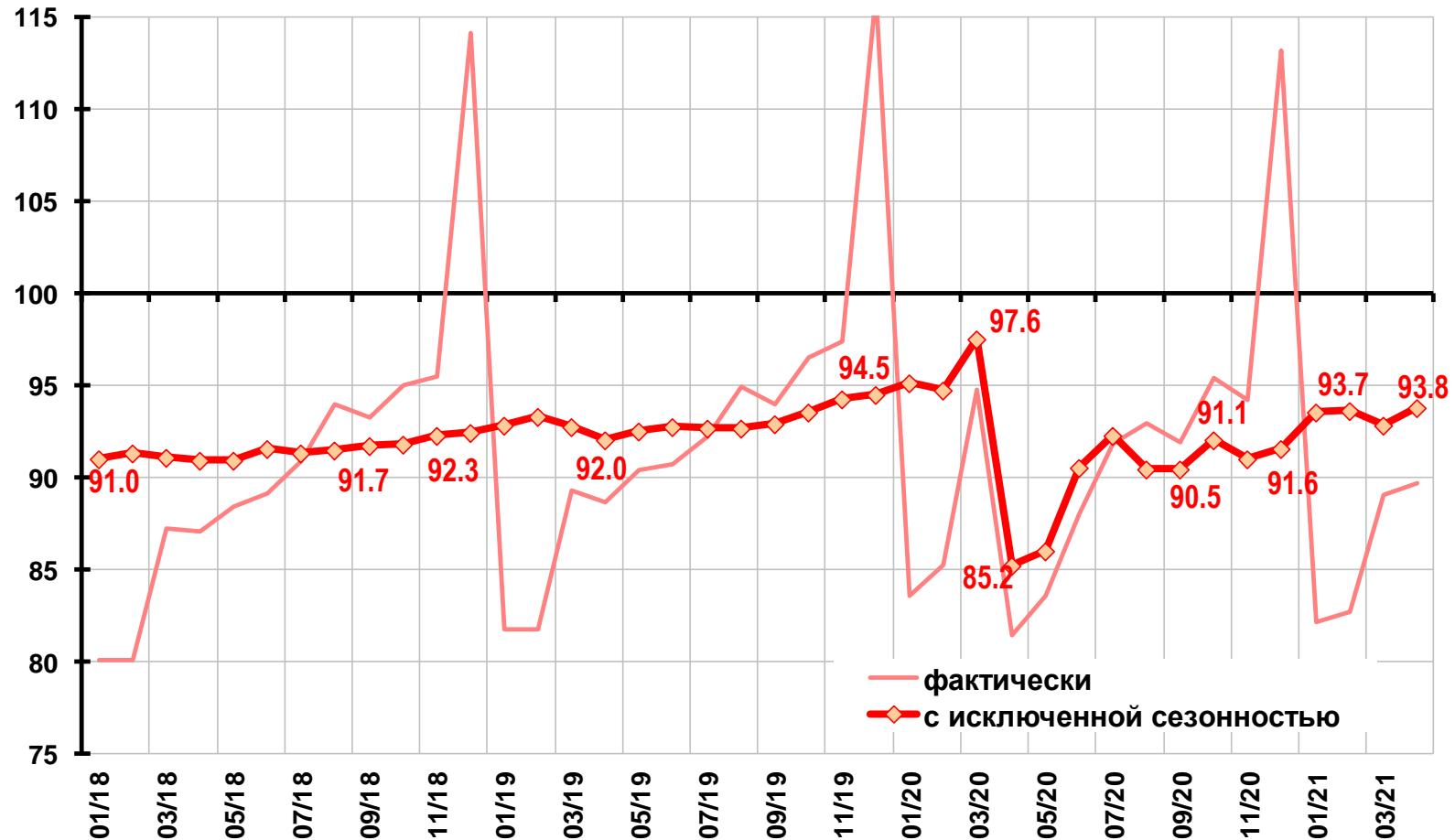
## Реальная начисленная заработная плата (в % к среднемесячному значению 2012 г.)



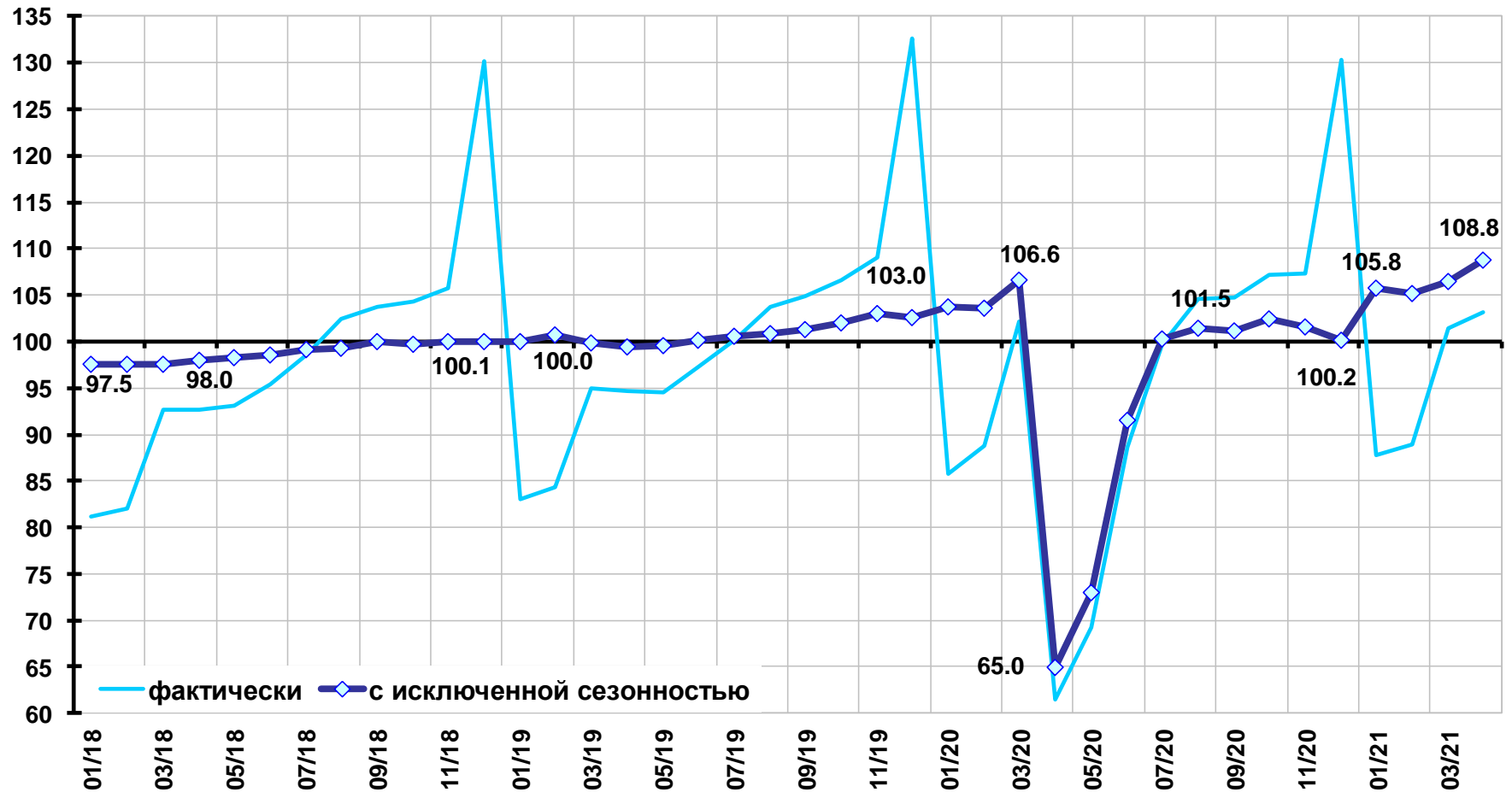
## Оборот розничной торговли (в % к среднемесячному значению 2012 г.)



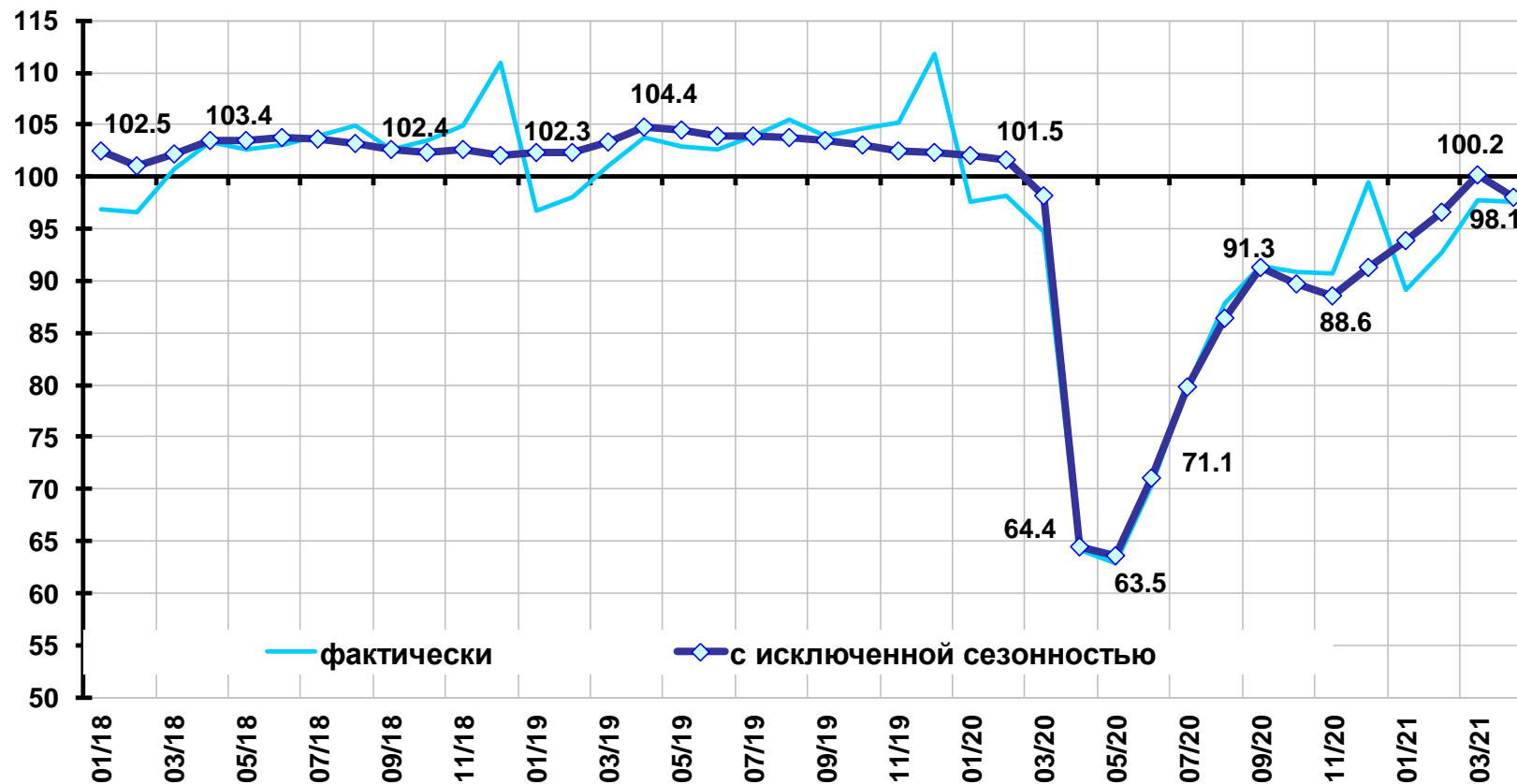
# Оборот розничной торговли пищевыми продуктами, напитками, табачными изделиями (в % к среднемесячному значению 2012 г.)



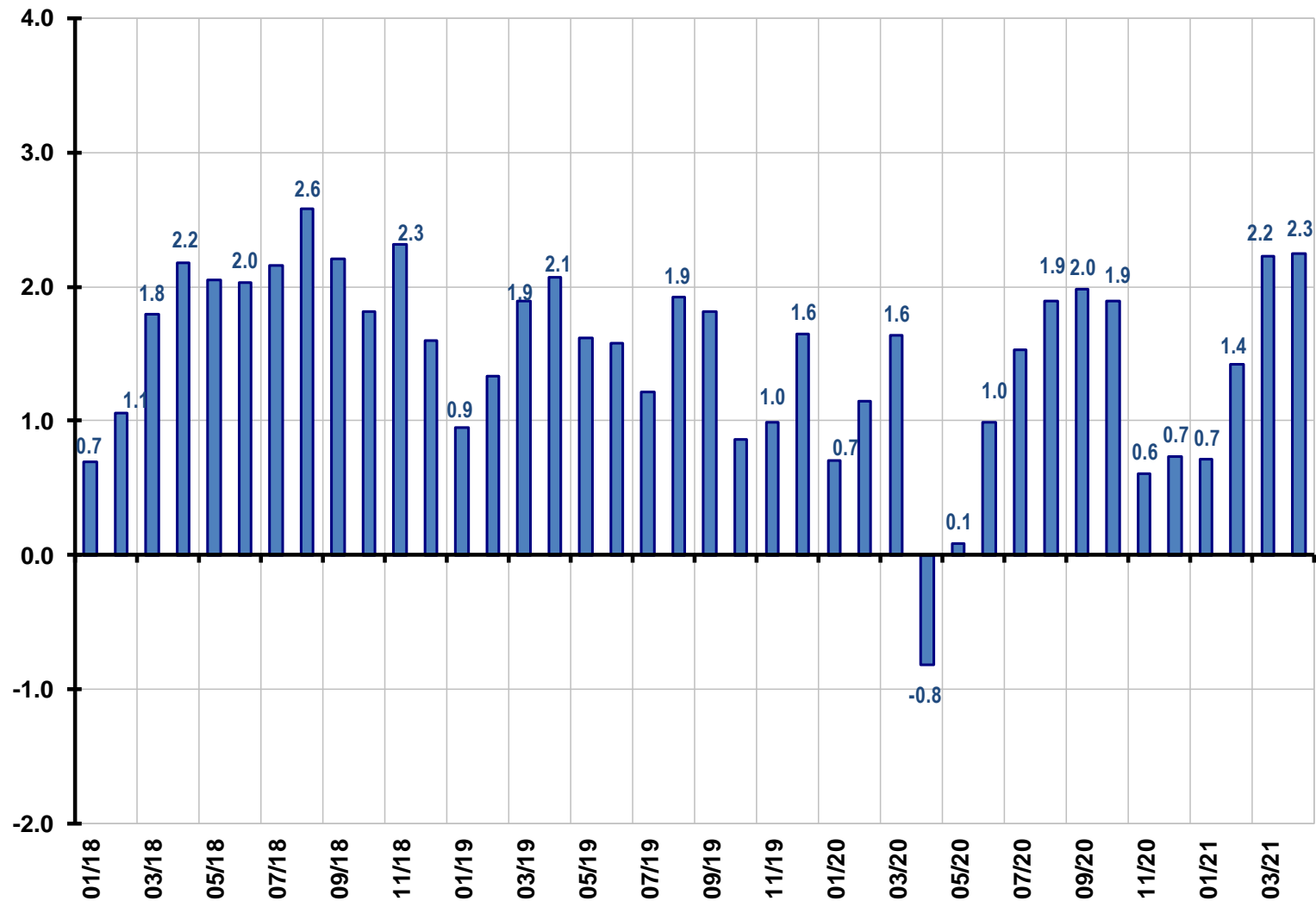
## Оборот розничной торговли непродовольственными товарами (в % к среднемесячному значению 2012 г.)



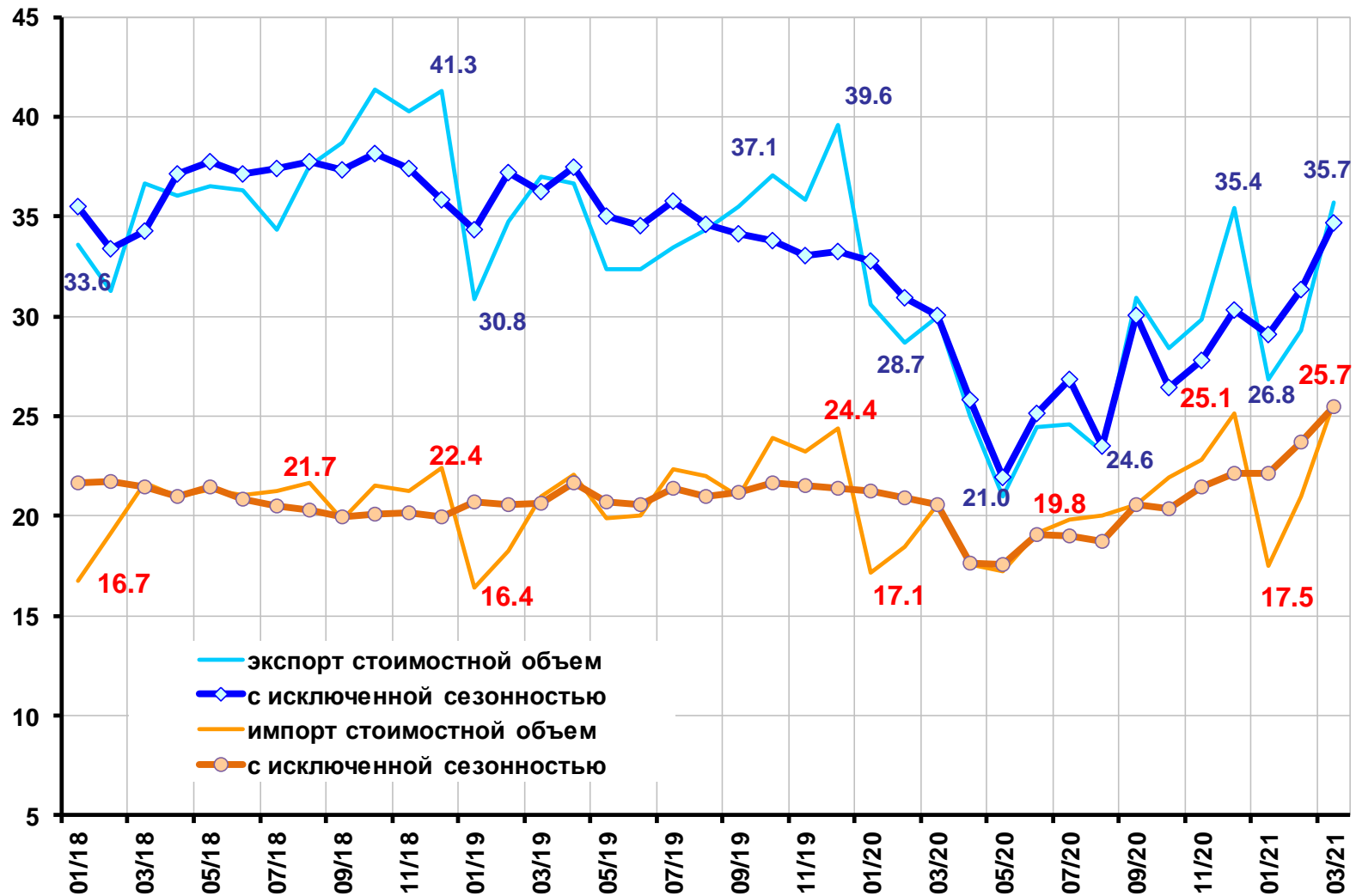
## Платные услуги населению (в % к среднемесячному значению 2012 г.)



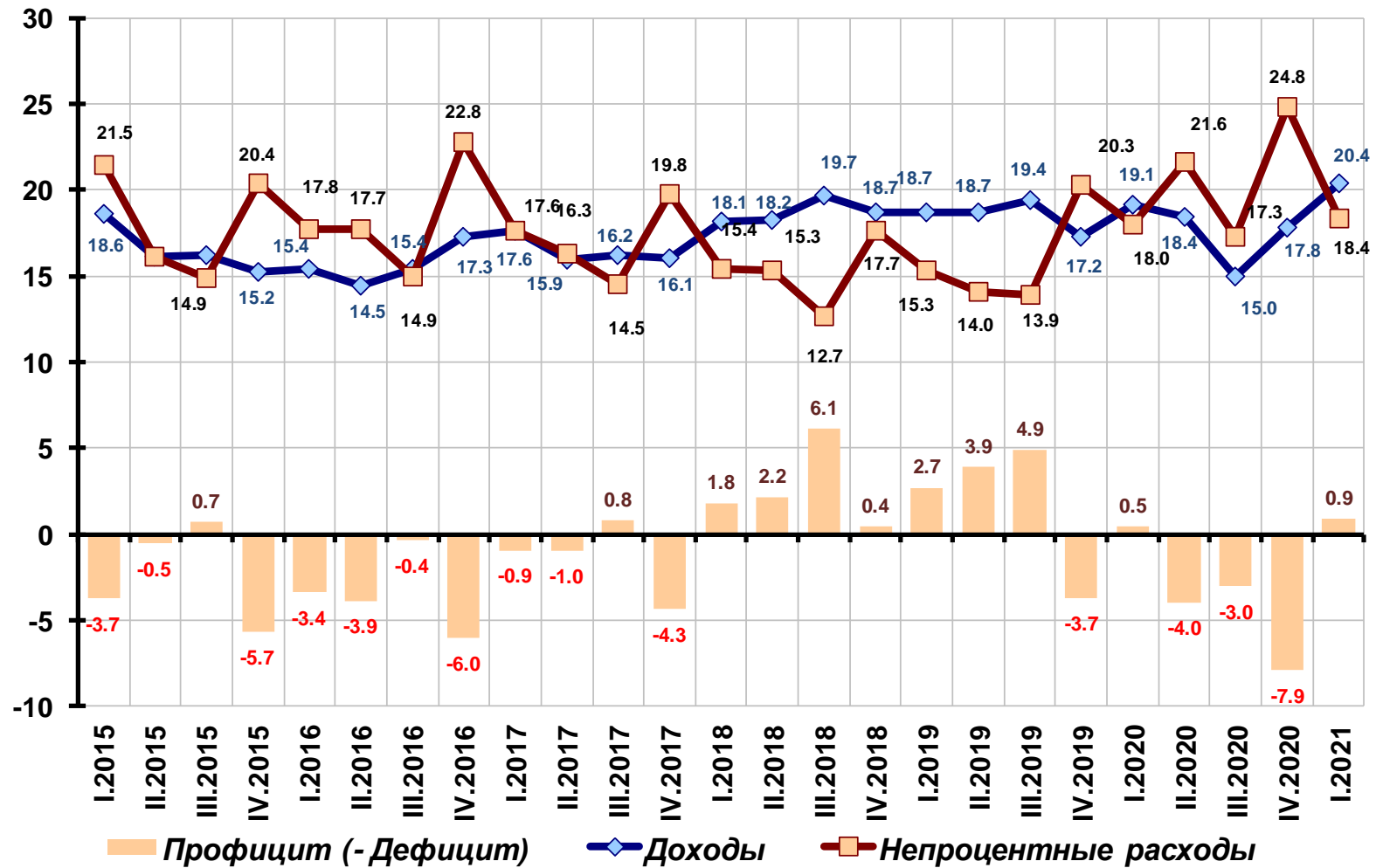
## Динамика долга физических лиц по кредитам (без учета просроченных кредитов, прирост в % к предыдущему периоду)



## Экспорт и импорт товаров (млрд. долл.)



## Доходы, расходы и профицит ( - дефицит) бюджета (% к ВВП)



## Инфляция на потребительском рынке (темп прироста к предшествующему периоду, в %)

