

# *Тренды российской экономики*

**Май 2021 года**

## Динамика основных макроэкономических индикаторов (темпы роста, %) \*

	2021 г.					
	первый квартал	январь	февраль	март	апрель	май
<b><u>Индекс потребительских цен</u></b> в среднем за соответствующий период к концу предшествующего периода	100.70	100.67	100.78	100.66	100.58	100.74
на конец периода к концу соответствующего периода предшествующего года	105.79	105.19	105.67	105.79	105.53	106.02
<b><u>Внутренний валовой продукт (ВВП)</u></b> к соответствующему периоду предшествующего года	99.3	-	-	-	-	-
в среднем за квартал к предшествующему периоду (сезонность и календарный фактор устранены)	100.7	-	-	-	-	-
<b><u>Промышленное производство</u></b> к соответствующему периоду предшествующего года	99.1	98.1	96.8	102.3	107.6	111.8
в среднем за месяц к последнему месяцу предшествующего периода (сезонность и календарный фактор устранены)	100.7	99.4	101.3	101.3	99.8	100.1
<b><u>Опережающий индекс менеджеров по закупкам в обрабатывающей промышленности (Markit PMI) <sup>1</sup></u></b> на конец периода, сезонность устранена	51.1	50.9	51.5	51.1	50.4	51.9

В данной научной работе использованы результаты проекта Т316, выполненного в рамках Программы фундаментальных исследований НИУ ВШЭ в 2021 году

## Продолжение таблицы

	2021 г.					
	первый квартал	январь	февраль	март	апрель	май
<b><u>Строительство</u></b> к соответствующему периоду предшествующего года	100.2	100.1	100.0	100.4	106.9	107.7
в среднем за месяц к последнему месяцу предшествующего периода (сезонность устранена)	100.4	100.4	102.1	98.7	101.7	102.5
<b><u>Инвестиции в основной капитал</u></b> к соответствующему периоду предшествующего года	102.0	-	-	-	-	-
в среднем за квартал к предшествующему периоду (сезонность устранена) <sup>2</sup>	101.2	-	-	-	-	-
<b><u>Реальные располагаемые денежные доходы населения</u></b> к соответствующему периоду предшествующего года	96.4	-	-	-	-	-
в среднем за квартал к предшествующему периоду (сезонность устранена)	98.2	-	-	-	-	-
<b><u>Реальная начисленная заработная плата</u></b> к соответствующему периоду предшествующего года	101.6	100.1	102.0	101.8	107.8	-
в среднем за месяц к последнему месяцу предшествующего периода (сезонность устранена)	98.9	94.9	101.1	100.9	100.7	-

## Продолжение таблицы

	2021 г.					
	первый квартал	январь	февраль	март	апрель	май
<b><u>Уровень общей безработицы в возрасте 15 лет и старше</u></b> <b><u>(в % от численности рабочей силы)</u></b>						
в среднем за период (фактически)	5.6	5.8	5.7	5.4	5.2	4.9
в среднем за период (сезонность устранена)	5.7	5.7	5.7	5.5	5.1	4.9
<b><u>Оборот розничной торговли</u></b>						
к соответствующему периоду предшествующего года	98.6	100.5	98.8	96.8	135.1	127.2
в среднем за месяц к последнему месяцу предшествующего периода (сезонность устранена)	101.3	104.1	99.8	100.1	101.8	99.7
<b><u>Оборот розничной торговли пищевыми продуктами, напитками, табачными изделиями</u></b>						
к соответствующему периоду предшествующего года	96.5	98.5	97.2	94.2	110.3	108.5
в среднем за месяц к последнему месяцу предшествующего периода (сезонность устранена)	100.5	102.4	100.1	99.1	100.9	99.4
<b><u>Оборот розничной торговли непродовольственными товарами</u></b>						
к соответствующему периоду предшествующего года	100.8	102.6	100.4	99.5	168.4	150.0
в среднем за месяц к последнему месяцу предшествующего периода (сезонность устранена)	102.1	105.9	99.5	101.2	102.3	100.2

## Продолжение таблицы

	2021 г.					
	первый квартал	январь	февраль	март	апрель	май
<b><u>Платные услуги населению</u></b> к соответствующему периоду предшествующего года	95.0	89.5	93.0	102.7	154.0	152.0
в среднем за месяц к последнему месяцу предшествующего периода (сезонность устранена)	103.1	100.4	103.3	104.6	100.5	96.6
<b><u>Экспорт товаров</u></b> млрд. долл.	91.8	26.8	29.3	35.7	36.9	-
в среднем за месяц к последнему месяцу предшествующего периода (сезонность устранена)	104.6	95.8	107.9	110.6	109.2	-
<b><u>Импорт товаров</u></b> млрд. долл.	64.1	17.5	21.0	25.7	26.3	-
в среднем за месяц к последнему месяцу предшествующего периода (сезонность устранена)	104.8	100.0	107.1	107.6	102.6	-

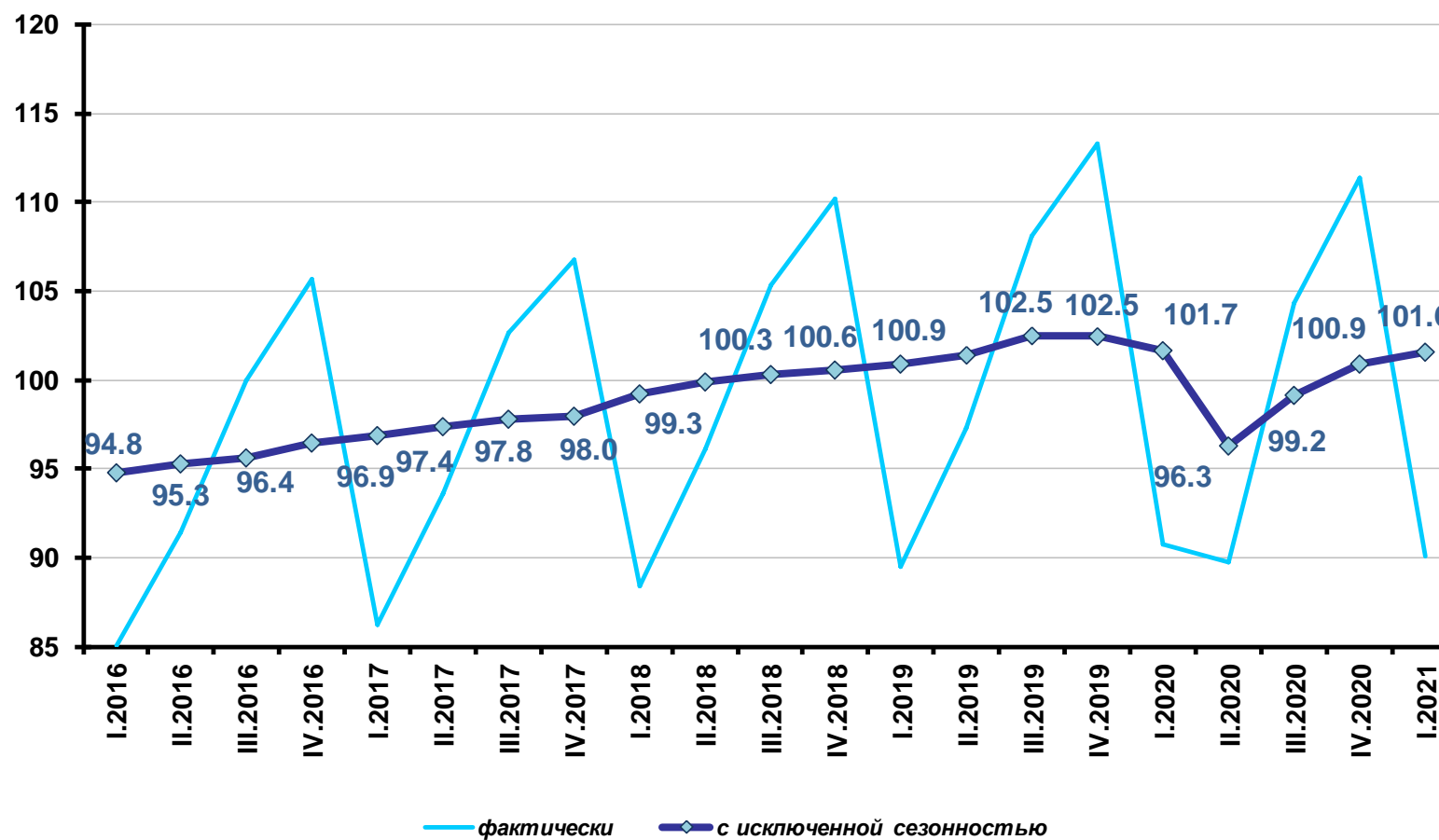
<sup>1</sup> Индекс IHS Markit PMI® Обрабатывающих отраслей России (индекс разрабатывается исследовательской компанией IHS Markit Ltd).

<sup>2</sup> Оценки объемов инвестиций в основной капитал с исключенной сезонностью основаны на данных Росстата за 2011-2021 гг.

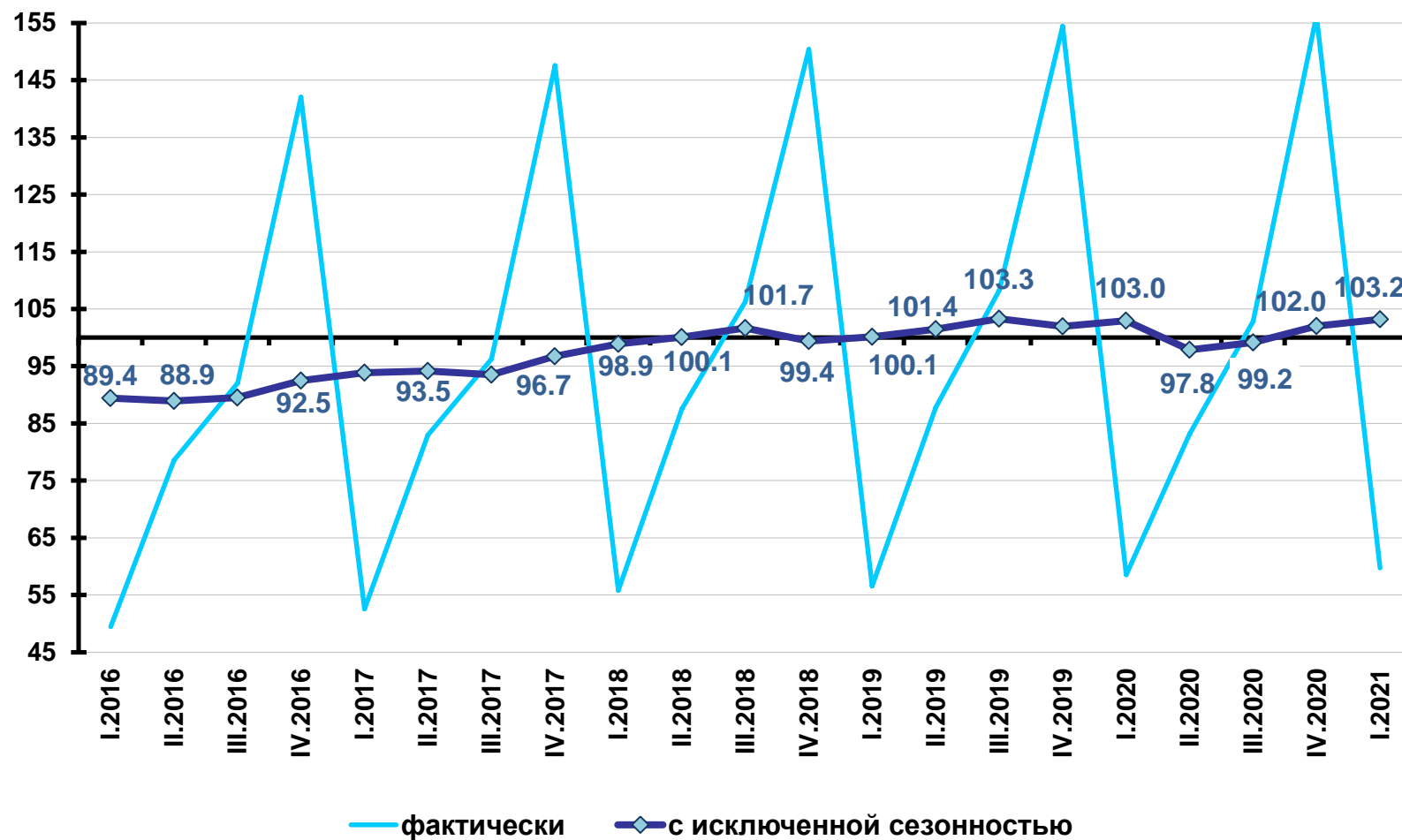
Исключение сезонности и учет данных по Республике Крым и г. Севастополю для динамических рядов объемов ВВП, объемов промышленного производства, строительства, общей численности безработных, численности занятых в экономике, оборота розничной торговли, оборота розничной торговли пищевыми продуктами, напитками, табачными изделиями и непродовольственными товарами, платных услуг, грузооборота транспорта реализованы на основе методов, разработанных ЦМАКП с учетом фактора високосных 2012, 2016, 2020 годов.

Исключение сезонности для динамических рядов объемов реальных располагаемых доходов населения и уровня реальной начисленной заработной платы - без учета фактора високосных годов, но с учетом данных по Республике Крым и г. Севастополю. Исключение сезонности для динамических рядов объемов инвестиций в основной капитал, объемов экспорта и импорта товаров - без учета фактора високосных годов (см. соответствующие графики и строки в таблице).

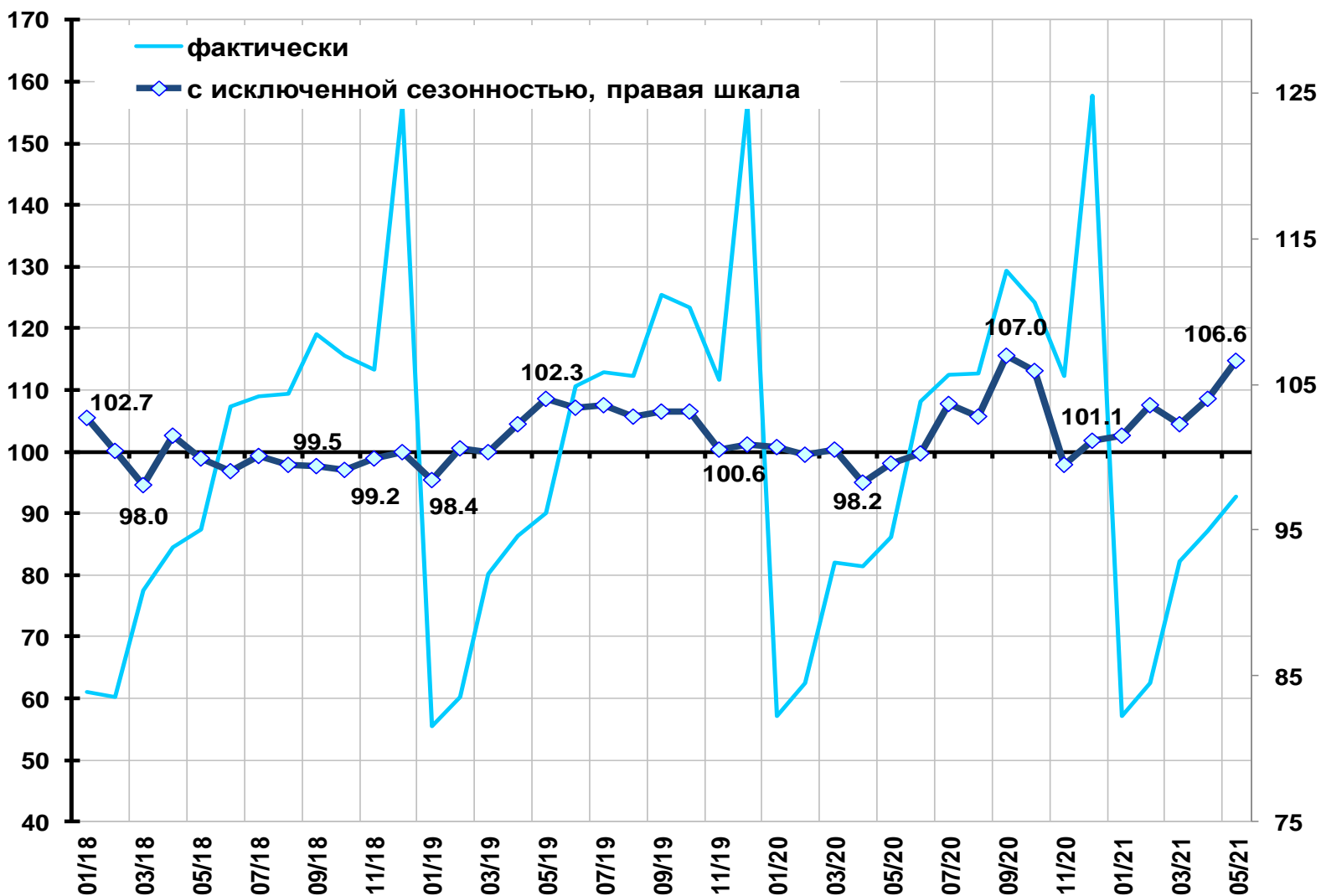
## Внутренний валовой продукт (в % к среднеквартальному значению 2018 г.)



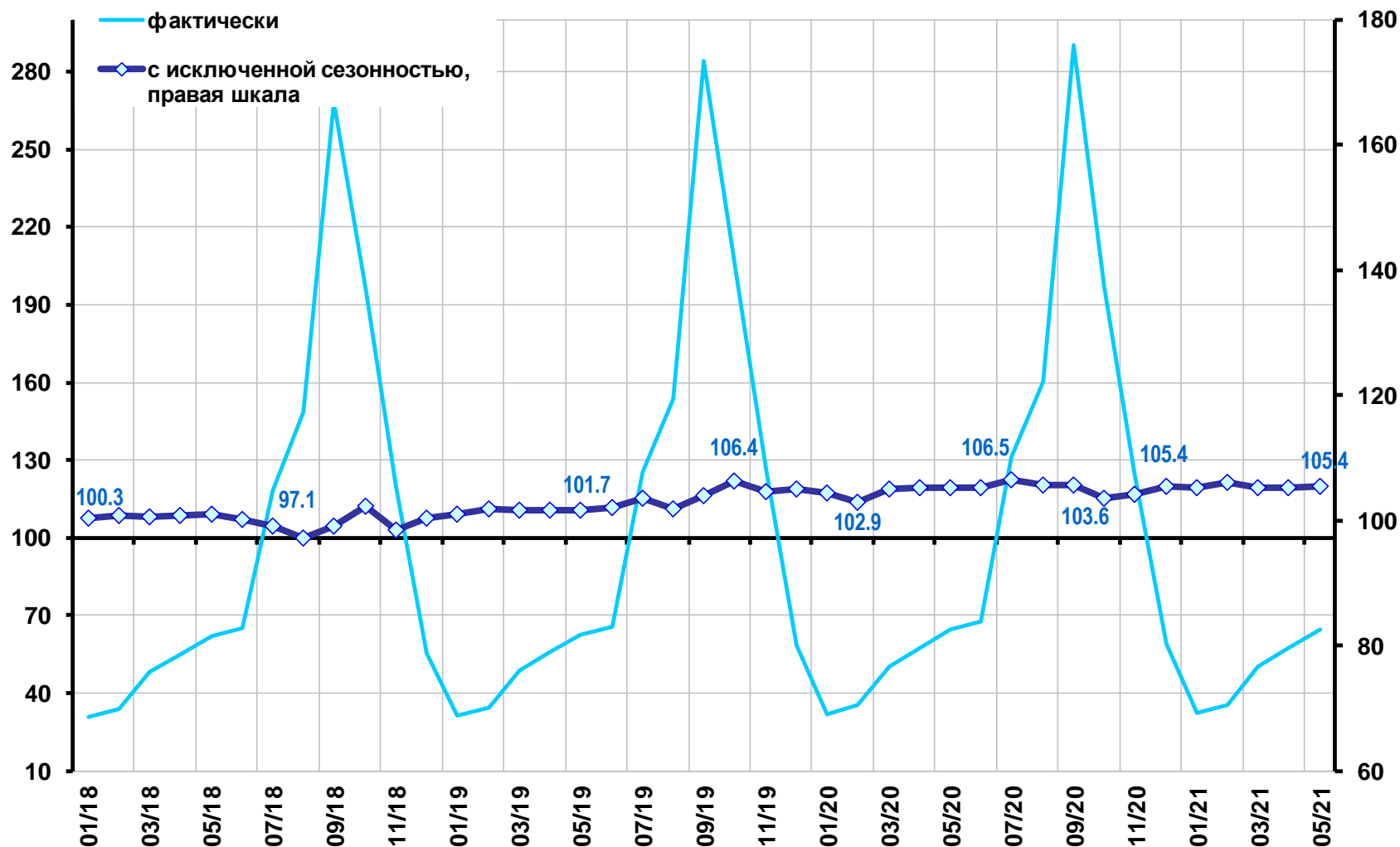
## Инвестиции в основной капитал (в % к среднеквартальному значению 2018 г.)



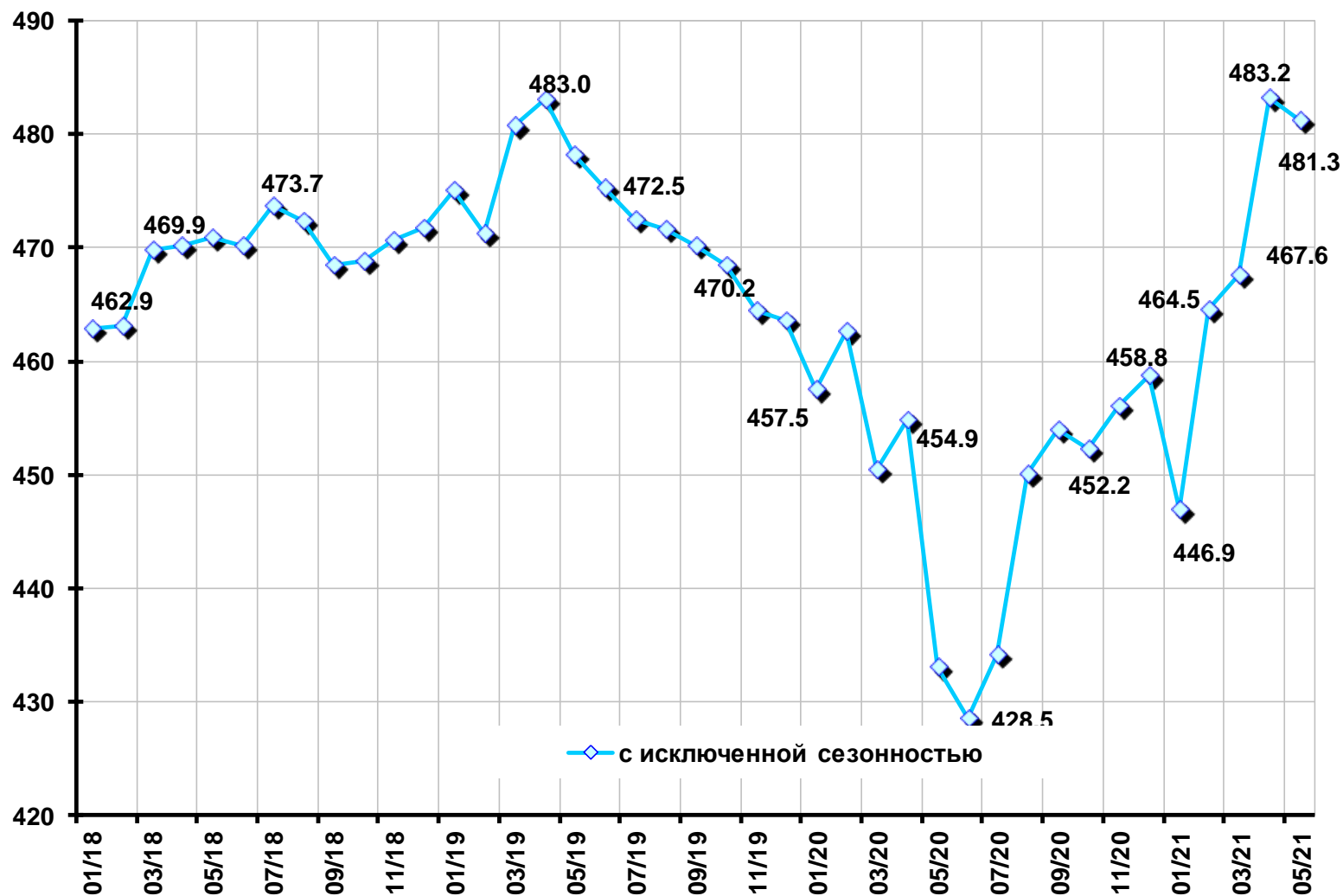
## Строительство (в % к среднемесячному значению 2018 г.)



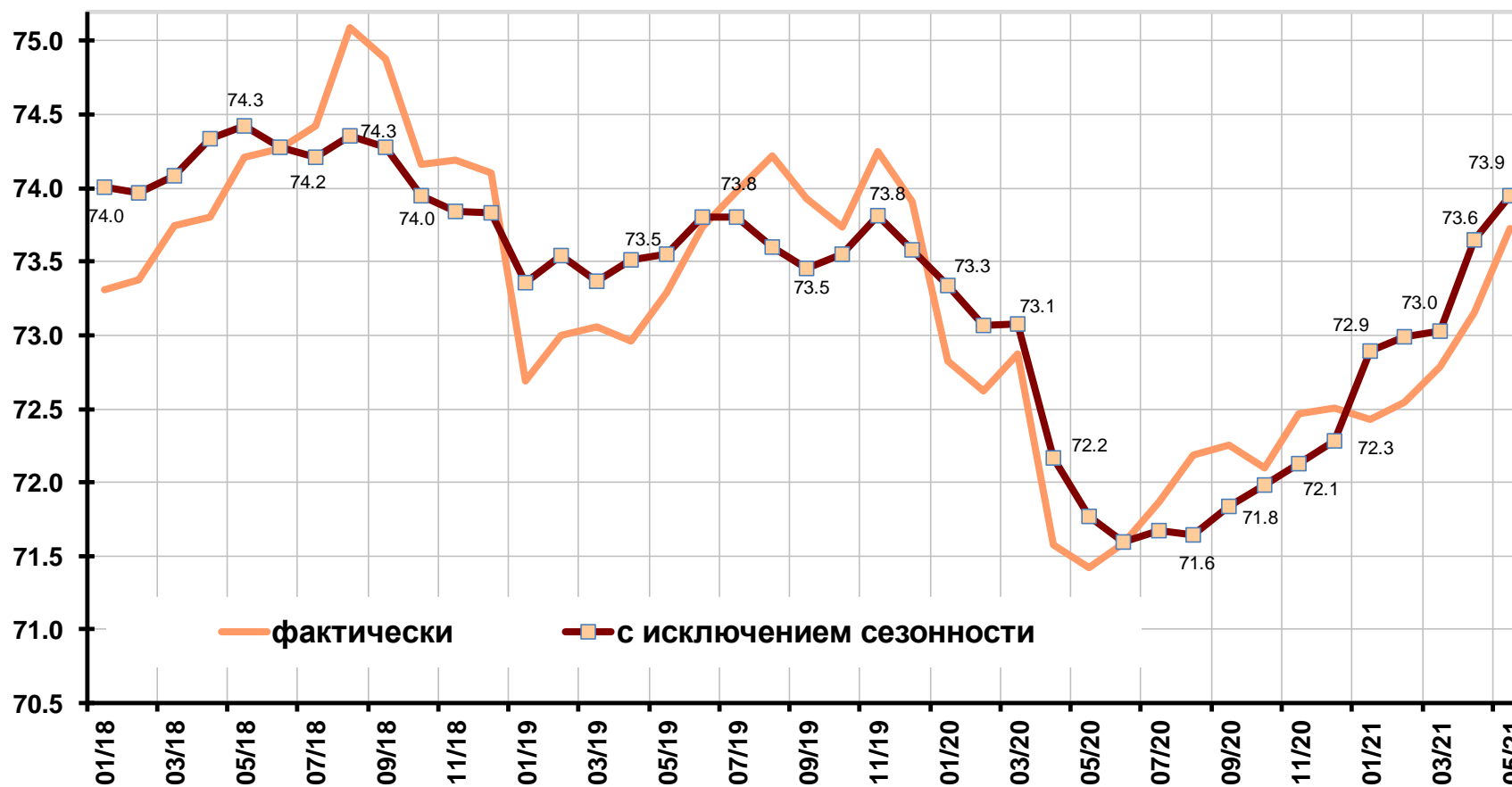
## Сельское хозяйство (в % к среднемесячному значению 2018 г.)



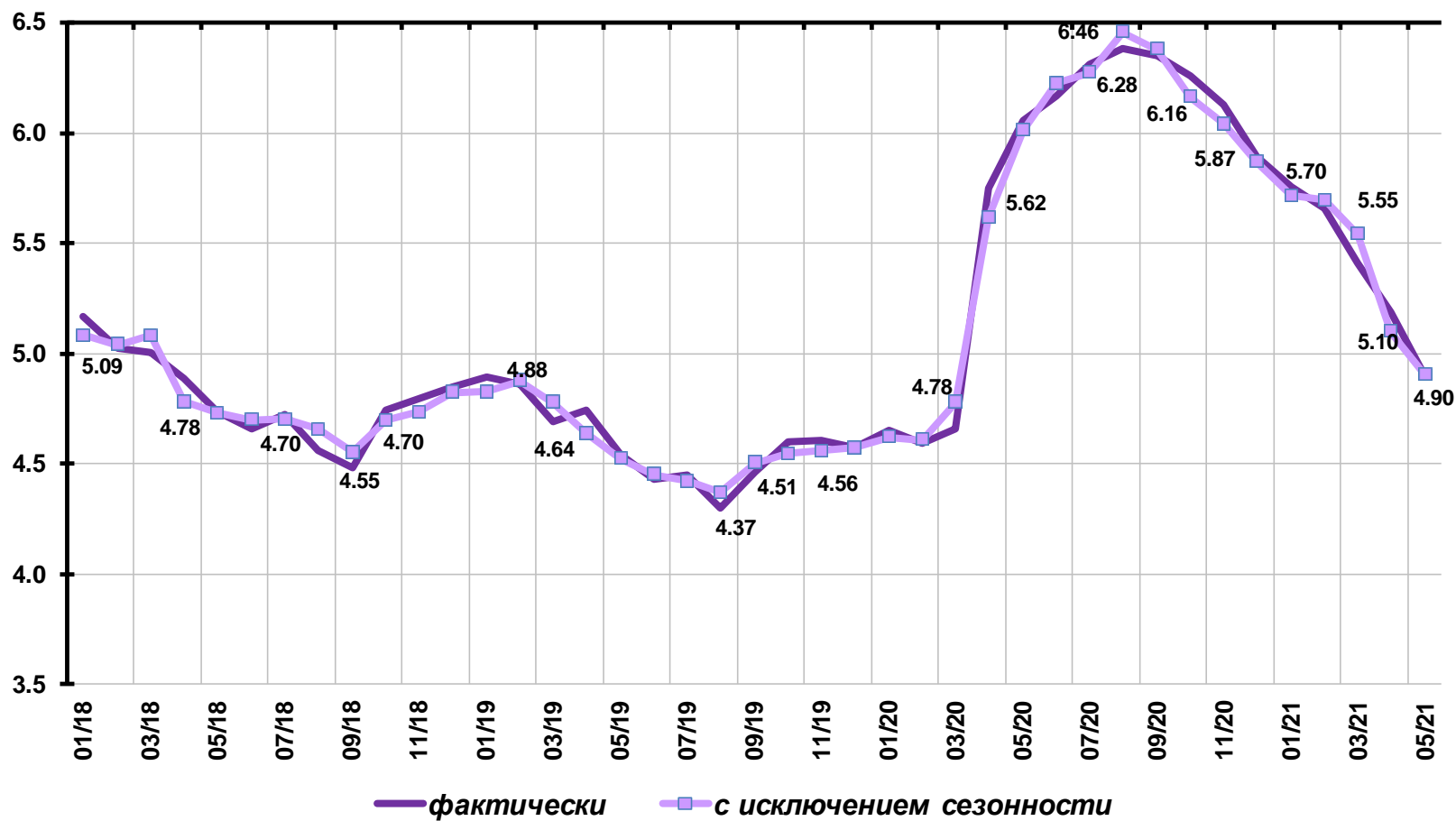
## Грузооборот транспорта (млрд. т-км)



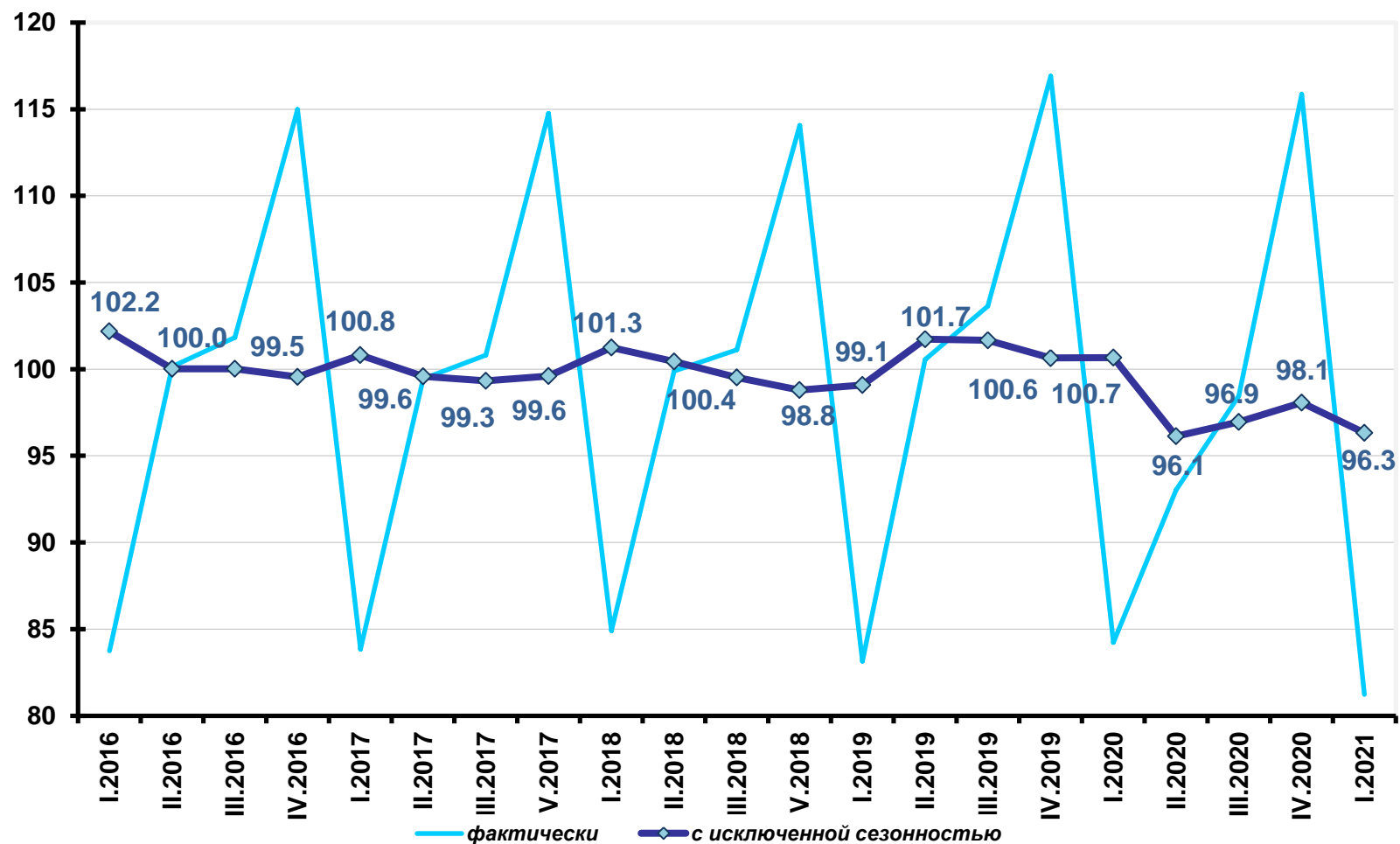
## Совокупный спрос на рабочие места в экономике, млн. мест



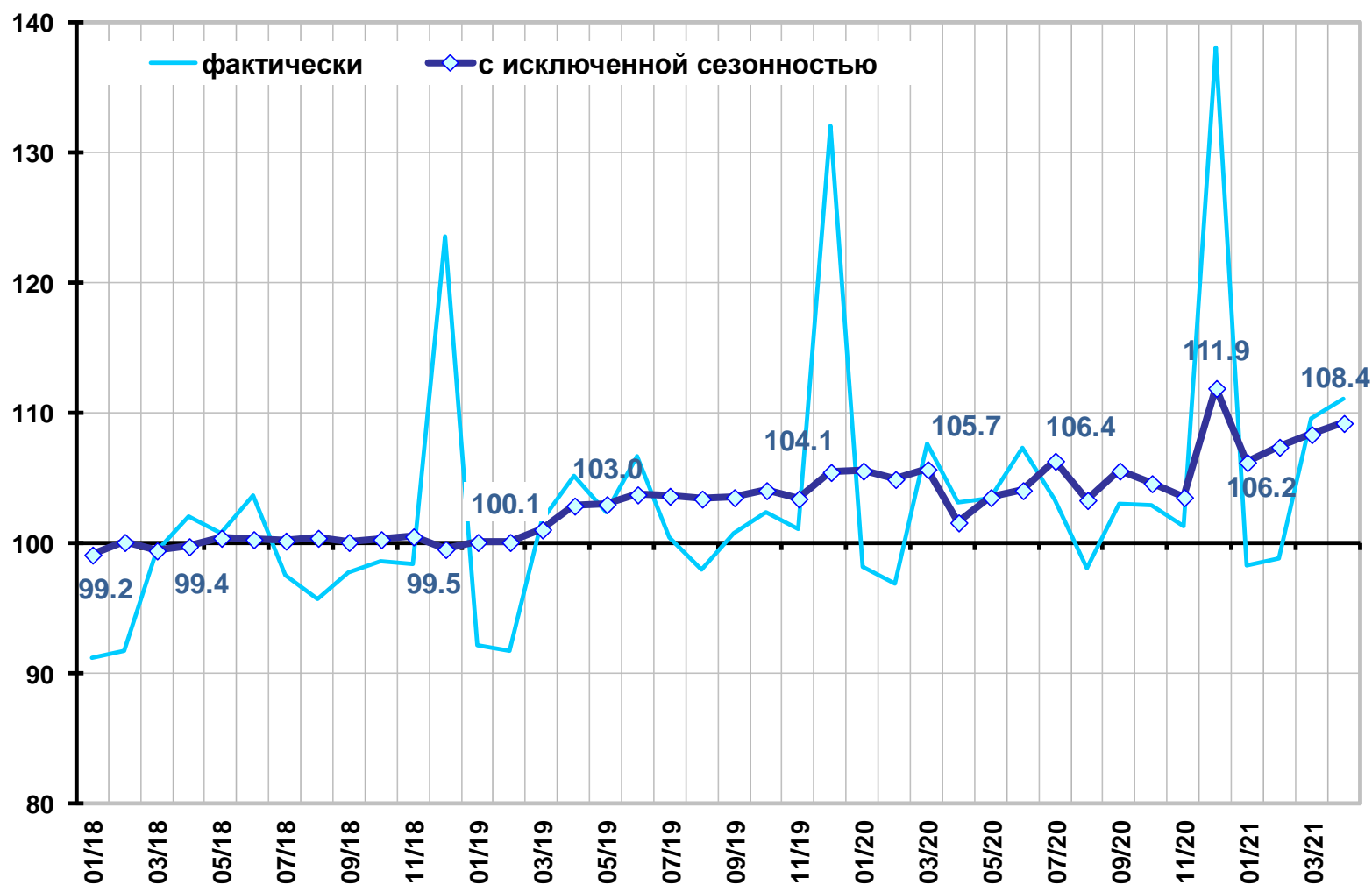
## Уровень общей безработицы в возрасте 15 лет и старше (в % от численности рабочей силы)



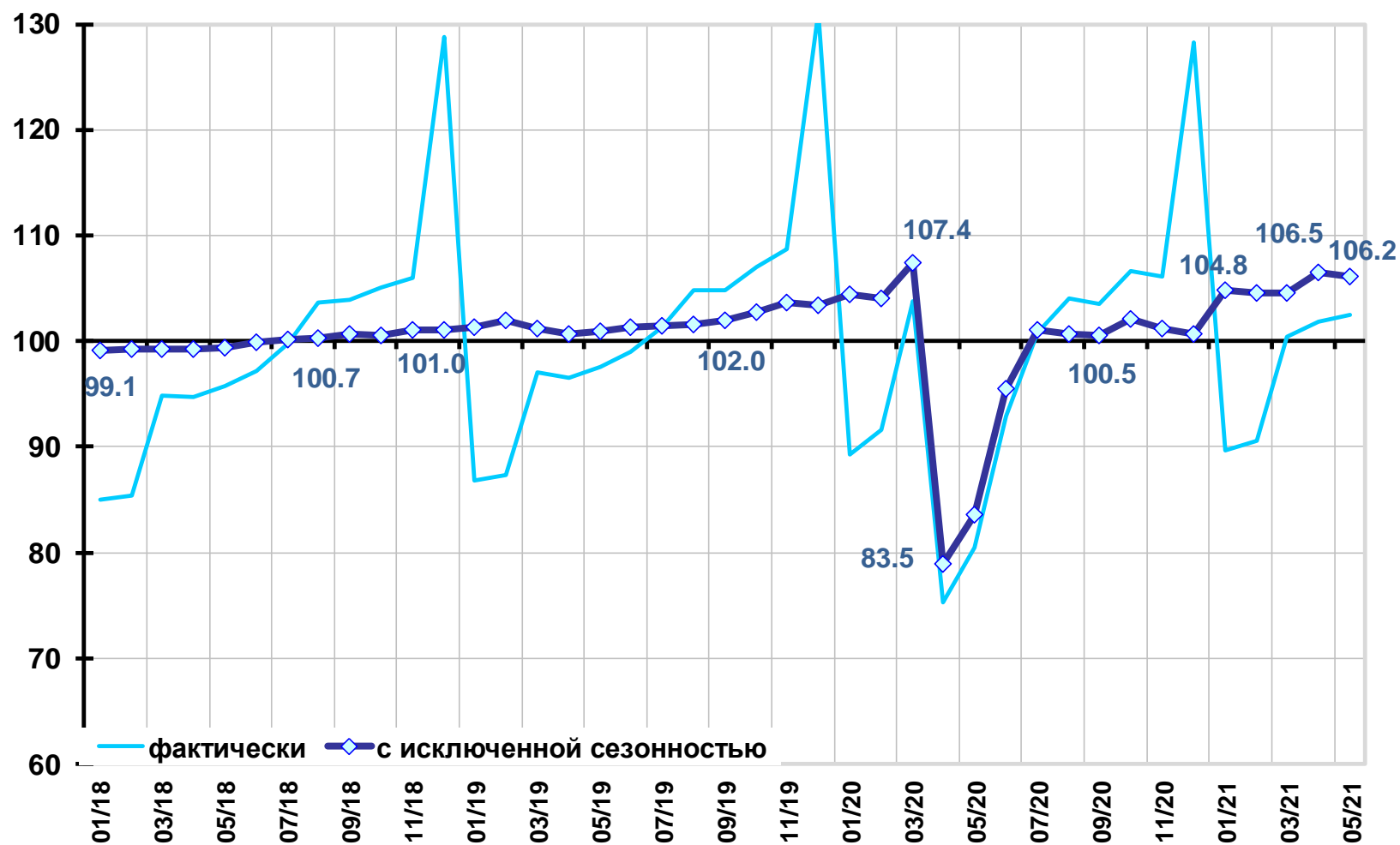
## Реальные располагаемые денежные доходы населения (в % к среднеквартальному значению 2018 г.)



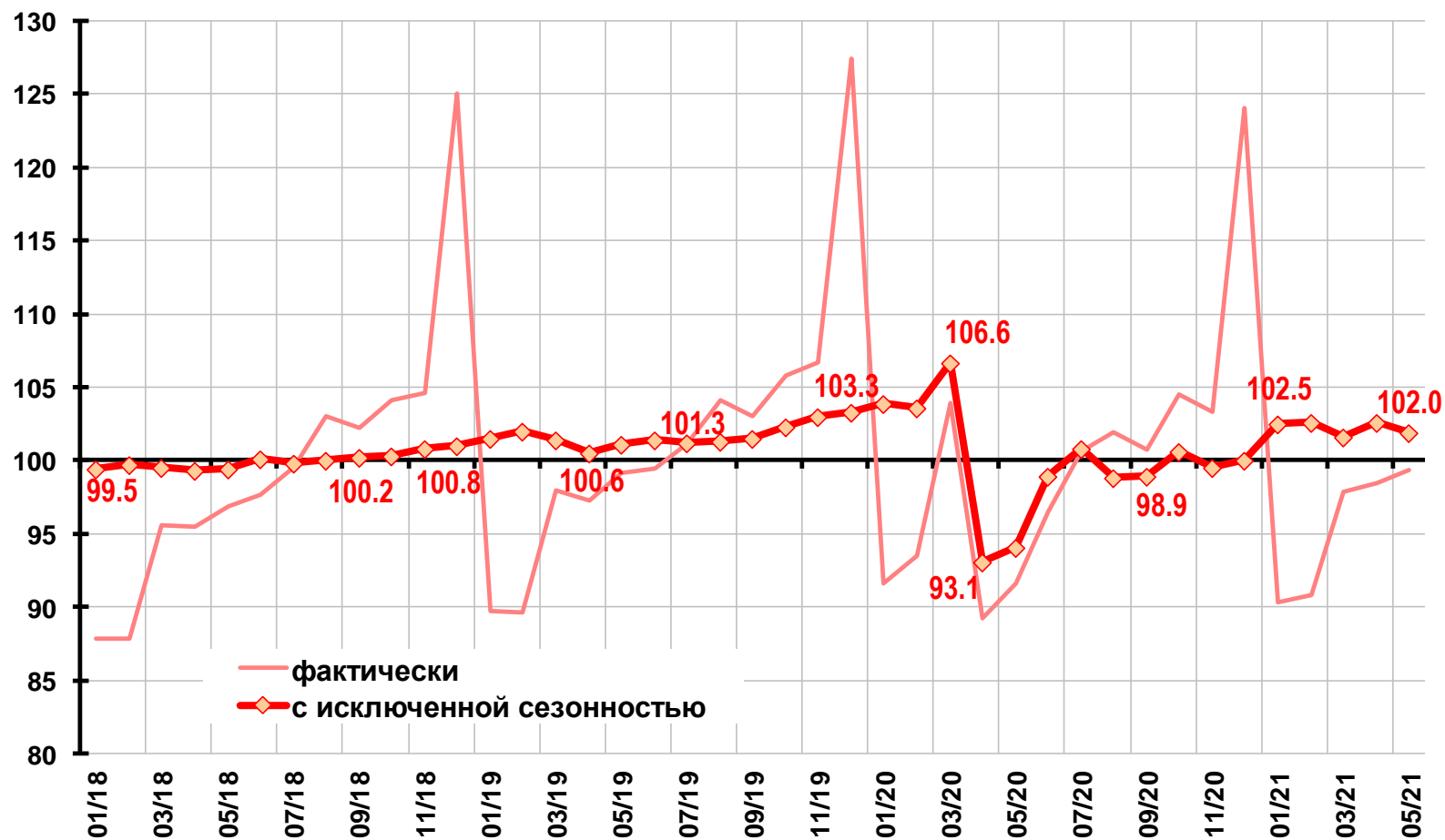
## Реальная начисленная заработная плата (в % к среднемесячному значению 2018 г.)



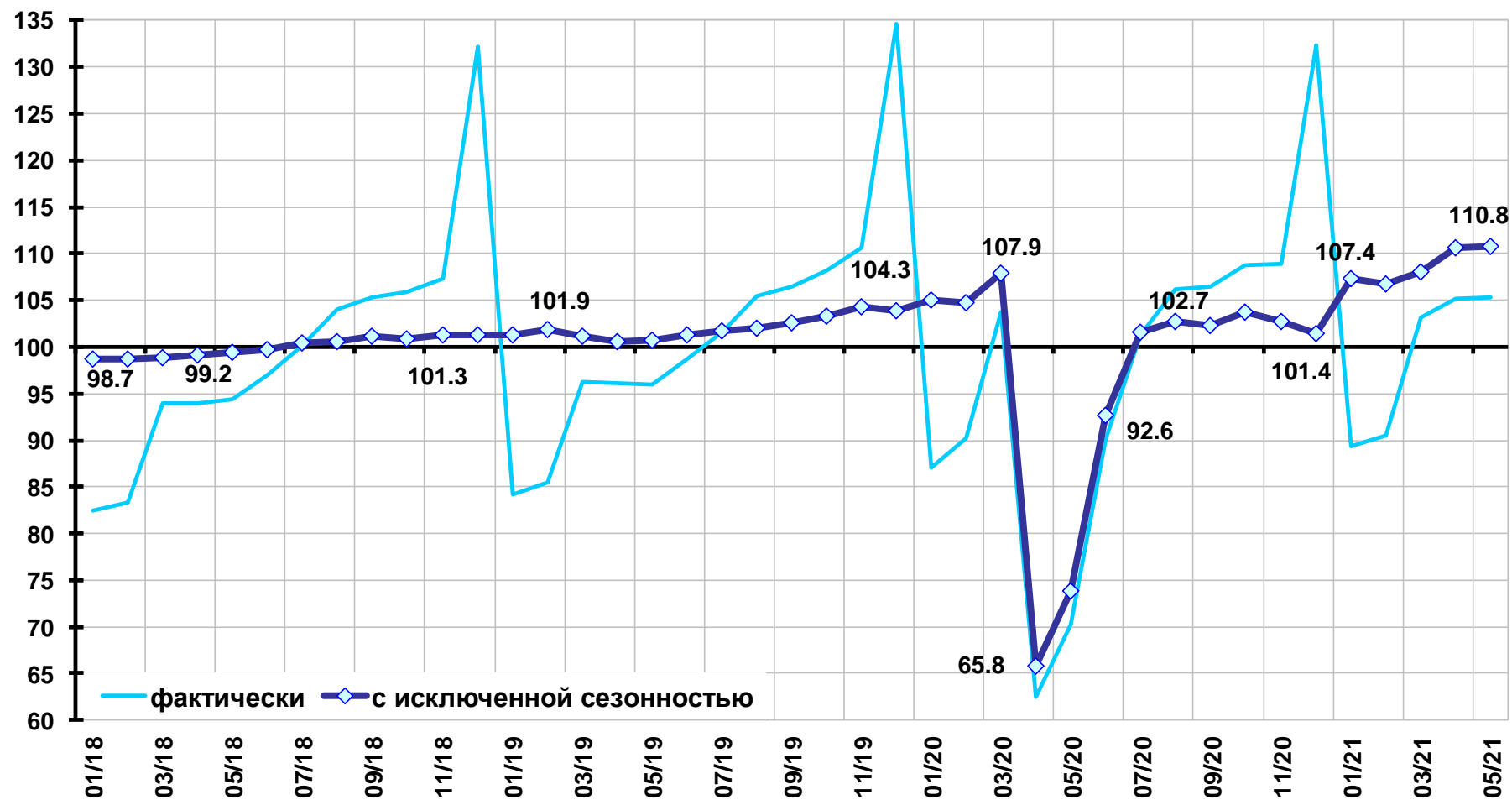
## Оборот розничной торговли (в % к среднемесячному значению 2018 г.)



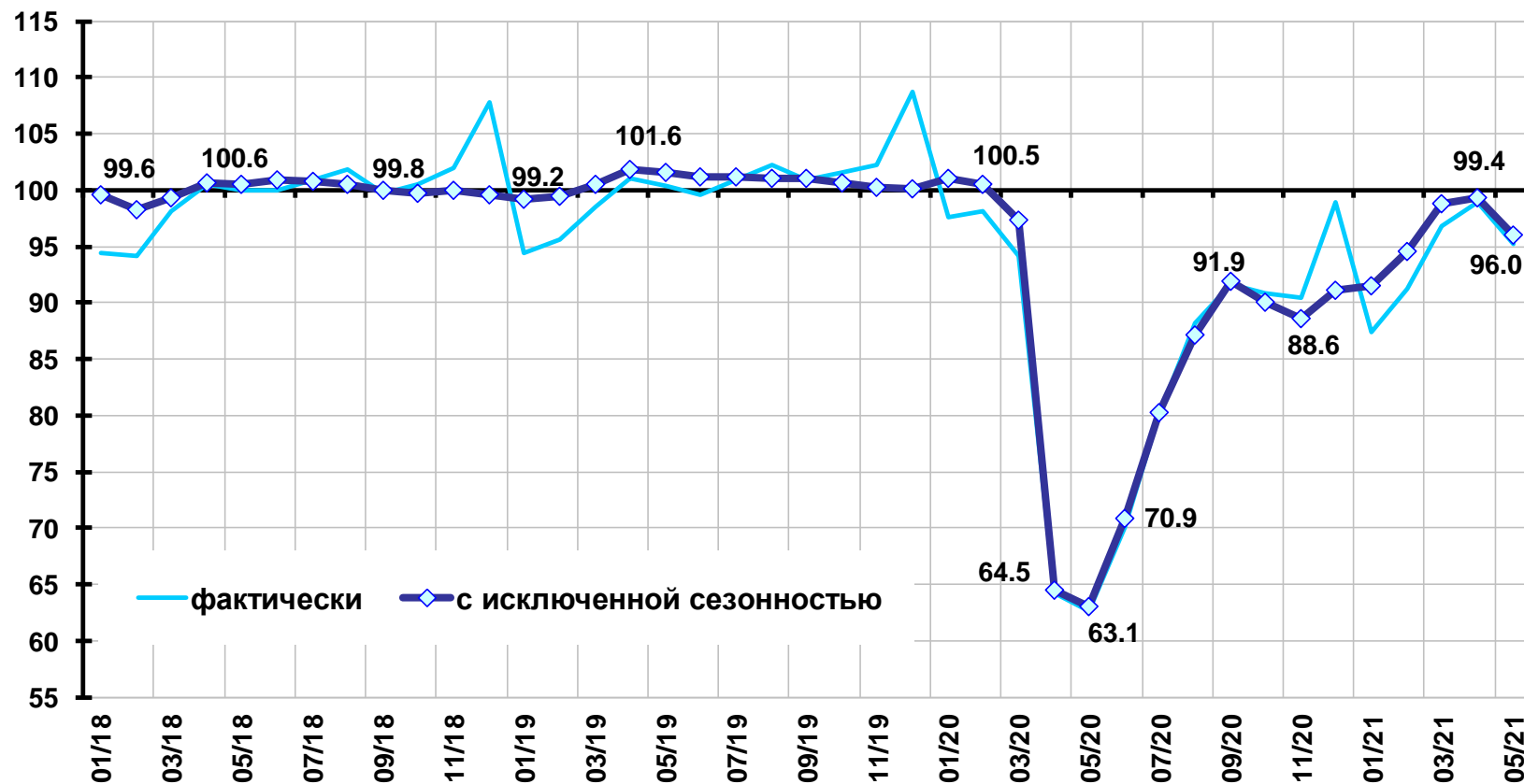
## Оборот розничной торговли пищевыми продуктами, напитками, табачными изделиями (в % к среднемесячному значению 2018 г.)



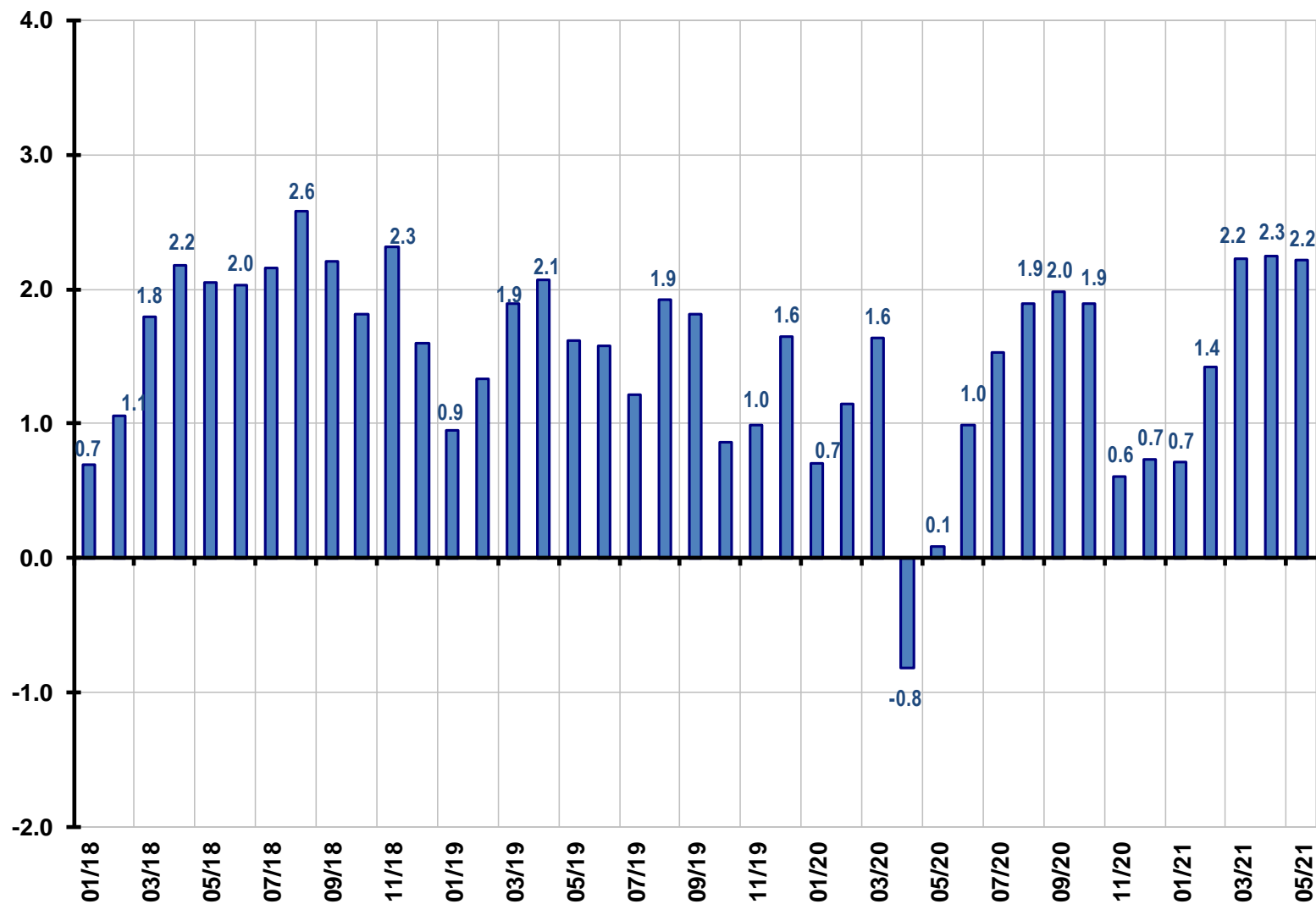
## Оборот розничной торговли непродовольственными товарами (в % к среднемесячному значению 2018 г.)



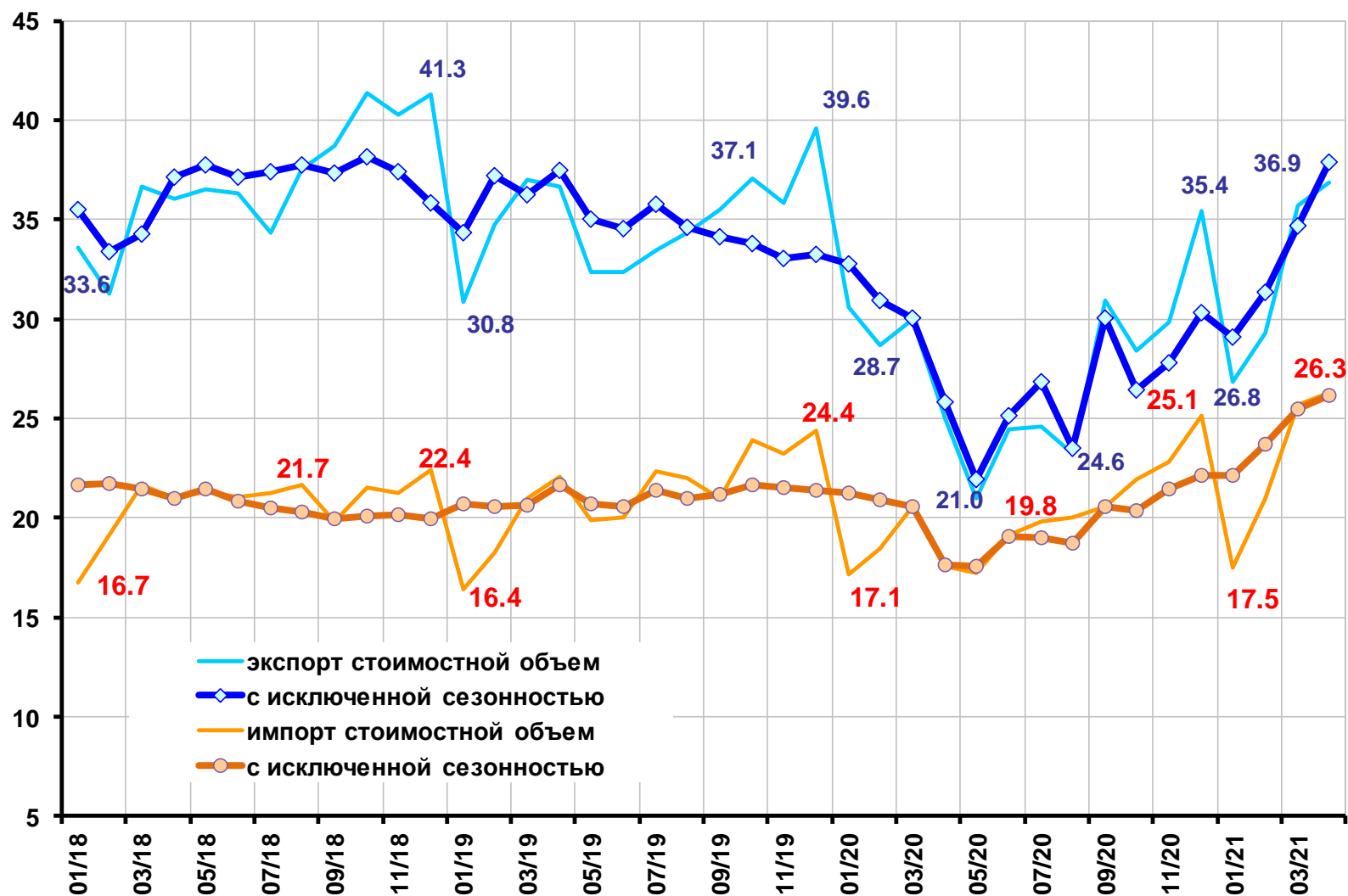
## Платные услуги населению (в % к среднемесячному значению 2018 г.)



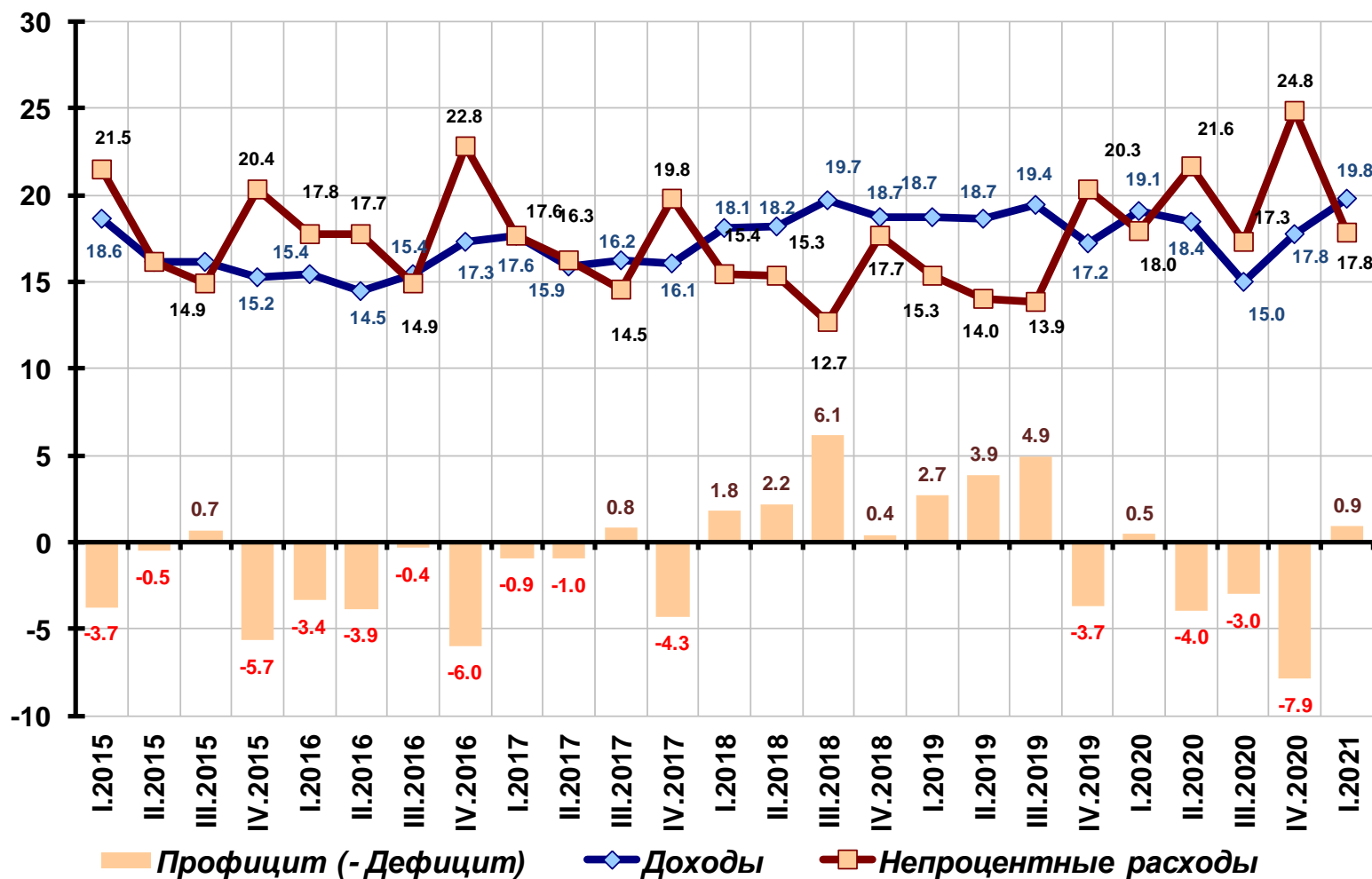
## Динамика долга физических лиц по кредитам (без учета просроченных кредитов, прирост в % к предыдущему периоду)



## Экспорт и импорт товаров (млрд. долл.)



## Доходы, расходы и профицит ( - дефицит) бюджета (% к ВВП)



## Инфляция на потребительском рынке (темп прироста к предшествующему периоду, в %)

