

# *Тренды российской экономики*

**Июнь 2021 года**

## Динамика основных макроэкономических индикаторов (темпы роста, %) \*

	2021 г.				
	первый квартал	второй квартал	апрель	май	июнь
<b><u>Индекс потребительских цен</u></b> в среднем за соответствующий период к концу предшествующего периода  на конец периода к концу соответствующего периода предшествующего года	100.70  105.79	100.67  106.50	100.58  105.53	100.74  106.02	100.69  106.50
<b><u>Внутренний валовой продукт (ВВП)</u></b> к соответствующему периоду предшествующего года  в среднем за квартал к предшествующему периоду (сезонность и календарный фактор устранены)	99.3  100.7	-  -	-  -	-  -	-  -
<b><u>Промышленное производство</u></b> к соответствующему периоду предшествующего года  в среднем за месяц к последнему месяцу предшествующего периода (сезонность и календарный фактор устранены)	99.1  100.7	110.1  99.8	107.6  99.9	112.3  100.4	110.4  99.1
<b><u>Опережающий индекс менеджеров по закупкам в обрабатывающей промышленности (Markit PMI) <sup>1</sup></u></b> на конец периода, сезонность устранена	51.1	49.2	50.4	51.9	49.2

В данной научной работе использованы результаты проекта ТЗ16, выполняемого в рамках Программы фундаментальных исследований НИУ ВШЭ в 2021 году

## Продолжение таблицы

	2021 г.				
	первый квартал	второй квартал	апрель	май	июнь
<b><u>Строительство</u></b> к соответствующему периоду предшествующего года	100.2	110.7	106.9	107.7	115.7
в среднем за месяц к последнему месяцу предшествующего периода (сезонность устранена)	100.4	103.6	101.7	104.1	105.0
<b><u>Инвестиции в основной капитал</u></b> к соответствующему периоду предшествующего года	102.0	-	-	-	-
в среднем за квартал к предшествующему периоду (сезонность устранена) <sup>2</sup>	101.2	-	-	-	-
<b><u>Реальные располагаемые денежные доходы населения</u></b> к соответствующему периоду предшествующего года	96.3	106.8	-	-	-
в среднем за квартал к предшествующему периоду (сезонность устранена)	100.0	103.1	-	-	-
<b><u>Реальная начисленная заработная плата</u></b> к соответствующему периоду предшествующего года	101.6	-	107.8	103.3	-
в среднем за месяц к последнему месяцу предшествующего периода (сезонность устранена)	99.0	-	100.7	98.1	-

## Продолжение таблицы

	2021 г.				
	первый квартал	второй квартал	апрель	май	июнь
<b><u>Уровень общей безработицы в возрасте 15 лет и старше</u></b> <b><u>(в % от численности рабочей силы)</u></b>					
в среднем за период (фактически)	5.6	4.9	5.2	4.9	4.8
в среднем за период (сезонность устранена)	5.7	4.9	5.1	4.9	4.8
<b><u>Оборот розничной торговли</u></b>					
к соответствующему периоду предшествующего года	98.6	123.5	135.1	127.2	110.9
в среднем за месяц к последнему месяцу предшествующего периода (сезонность устранена)	101.3	100.5	101.8	99.7	100.0
<b><u>Оборот розничной торговли пищевыми продуктами, напитками, табачными изделиями</u></b>					
к соответствующему периоду предшествующего года	96.5	107.6	110.3	108.5	104.3
в среднем за месяц к последнему месяцу предшествующего периода (сезонность устранена)	100.5	100.5	100.9	99.4	101.2
<b><u>Оборот розничной торговли непродовольственными товарами</u></b>					
к соответствующему периоду предшествующего года	100.8	141.9	168.4	150.0	117.6
в среднем за месяц к последнему месяцу предшествующего периода (сезонность устранена)	102.1	100.2	102.3	100.2	98.3

## Продолжение таблицы

	2021 г.				
	первый квартал	второй квартал	апрель	май	июнь
<b><u>Платные услуги населению</u></b> к соответствующему периоду предшествующего года	96.8	151.0	158.2	158.5	138.3
в среднем за месяц к последнему месяцу предшествующего периода (сезонность устранена)	103.5	99.1	101.2	98.0	98.0
<b><u>Экспорт товаров</u></b> млрд. долл.	93.2	-	36.9	34.8	-
в среднем за месяц к последнему месяцу предшествующего периода (сезонность устранена)	104.6	-	107.8	96.7	-
<b><u>Импорт товаров</u></b> млрд. долл.	64.7	-	26.3	24.6	-
в среднем за месяц к последнему месяцу предшествующего периода (сезонность устранена)	105.2	-	101.7	96.1	-

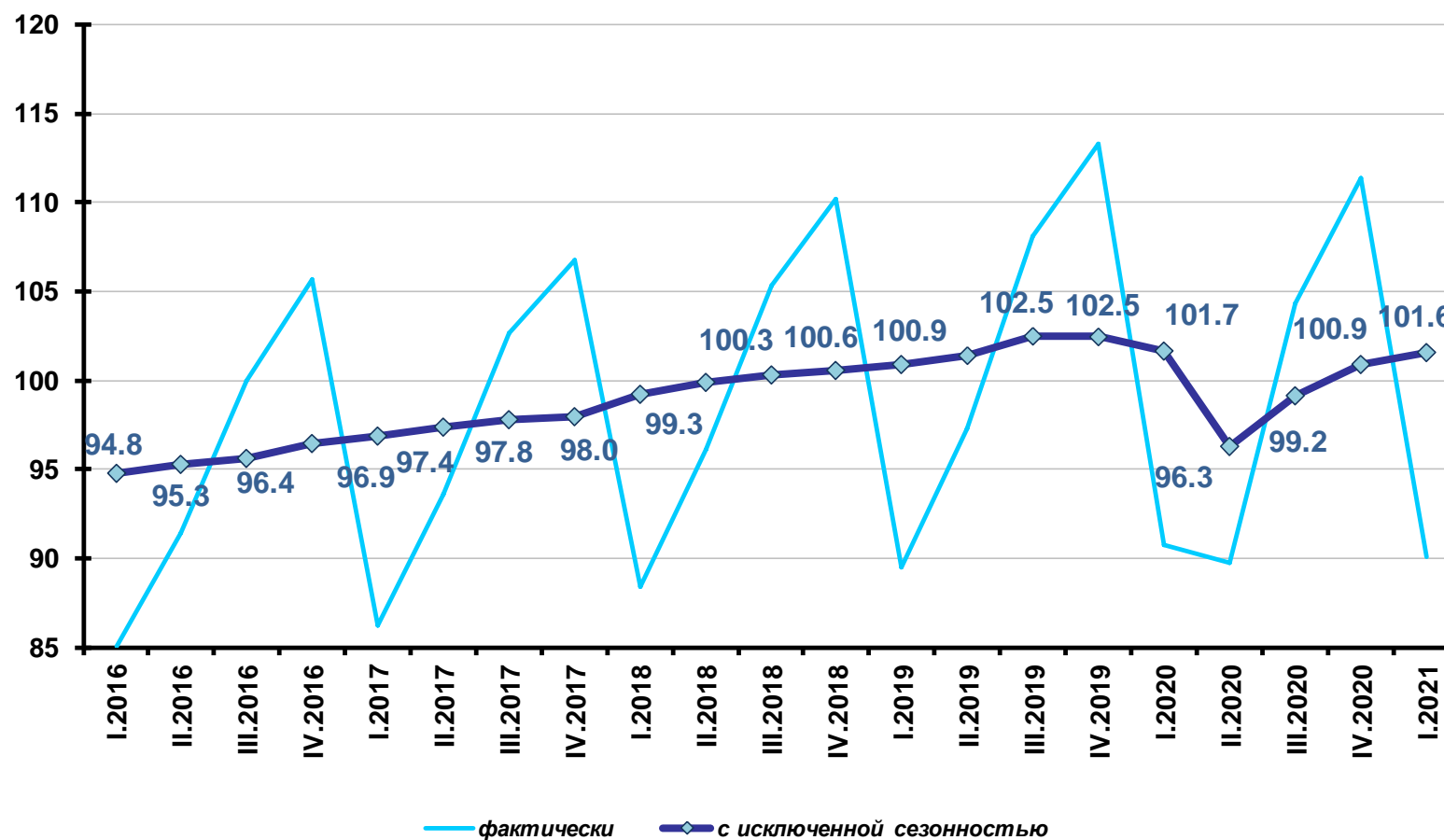
<sup>1</sup> Индекс IHS Markit PMI® Обрабатывающих отраслей России (индекс разрабатывается исследовательской компанией IHS Markit Ltd).

<sup>2</sup> Оценки объемов инвестиций в основной капитал с исключенной сезонностью основаны на данных Росстата за 2011-2021 гг.

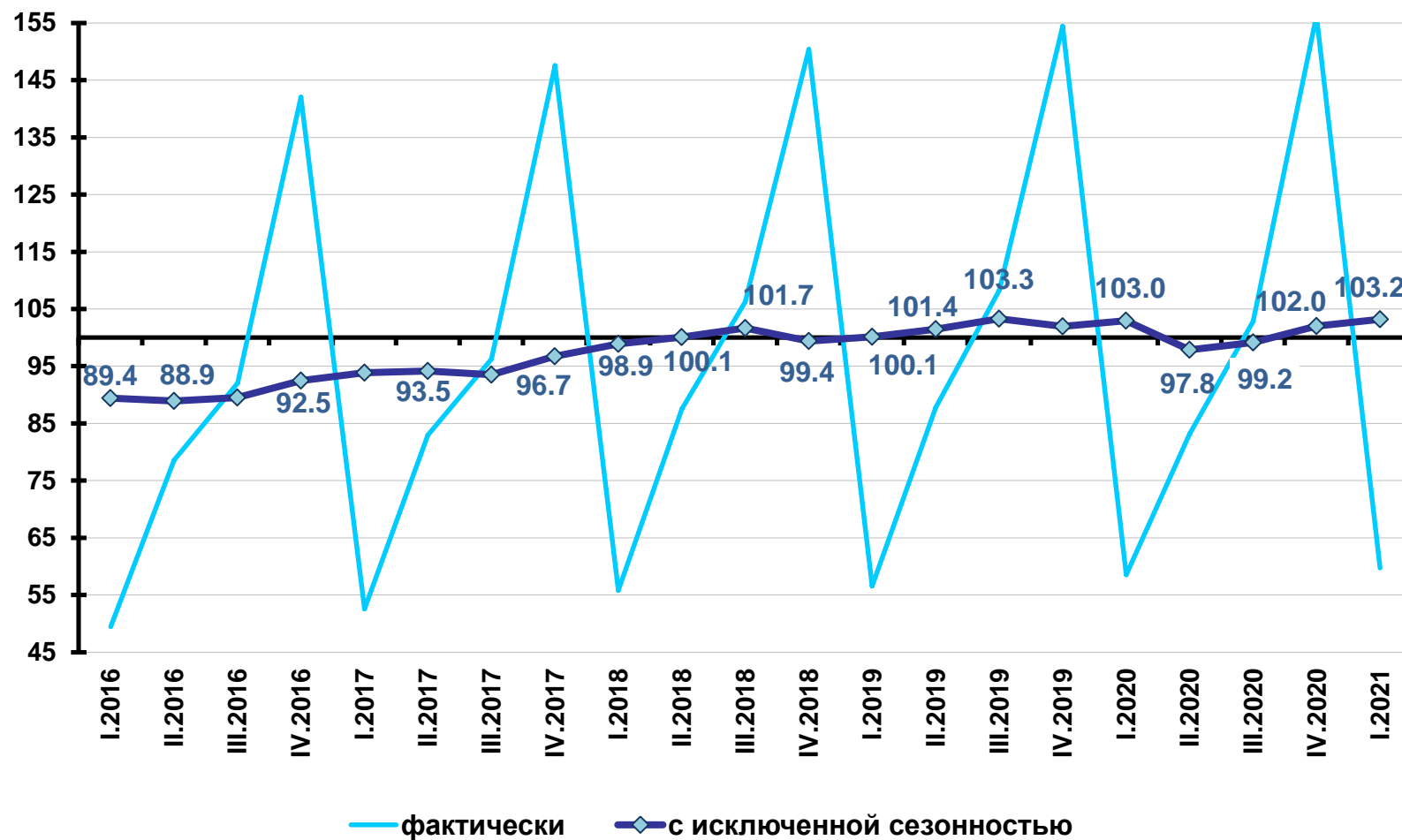
Исключение сезонности и учет данных по Республике Крым и г. Севастополю для динамических рядов объемов ВВП, объемов промышленного производства, строительства, общей численности безработных, численности занятых в экономике, оборота розничной торговли, оборота розничной торговли пищевыми продуктами, напитками, табачными изделиями и непродовольственными товарами, платных услуг, грузооборота транспорта реализованы на основе методов, разработанных ЦМАКП с учетом фактора високосных 2012, 2016, 2020 годов.

Исключение сезонности для динамических рядов объемов реальных располагаемых доходов населения и уровня реальной начисленной заработной платы - без учета фактора високосных годов, но с учетом данных по Республике Крым и г. Севастополю. Исключение сезонности для динамических рядов объемов инвестиций в основной капитал, объемов экспорта и импорта товаров - без учета фактора високосных годов (см. соответствующие графики и строки в таблице).

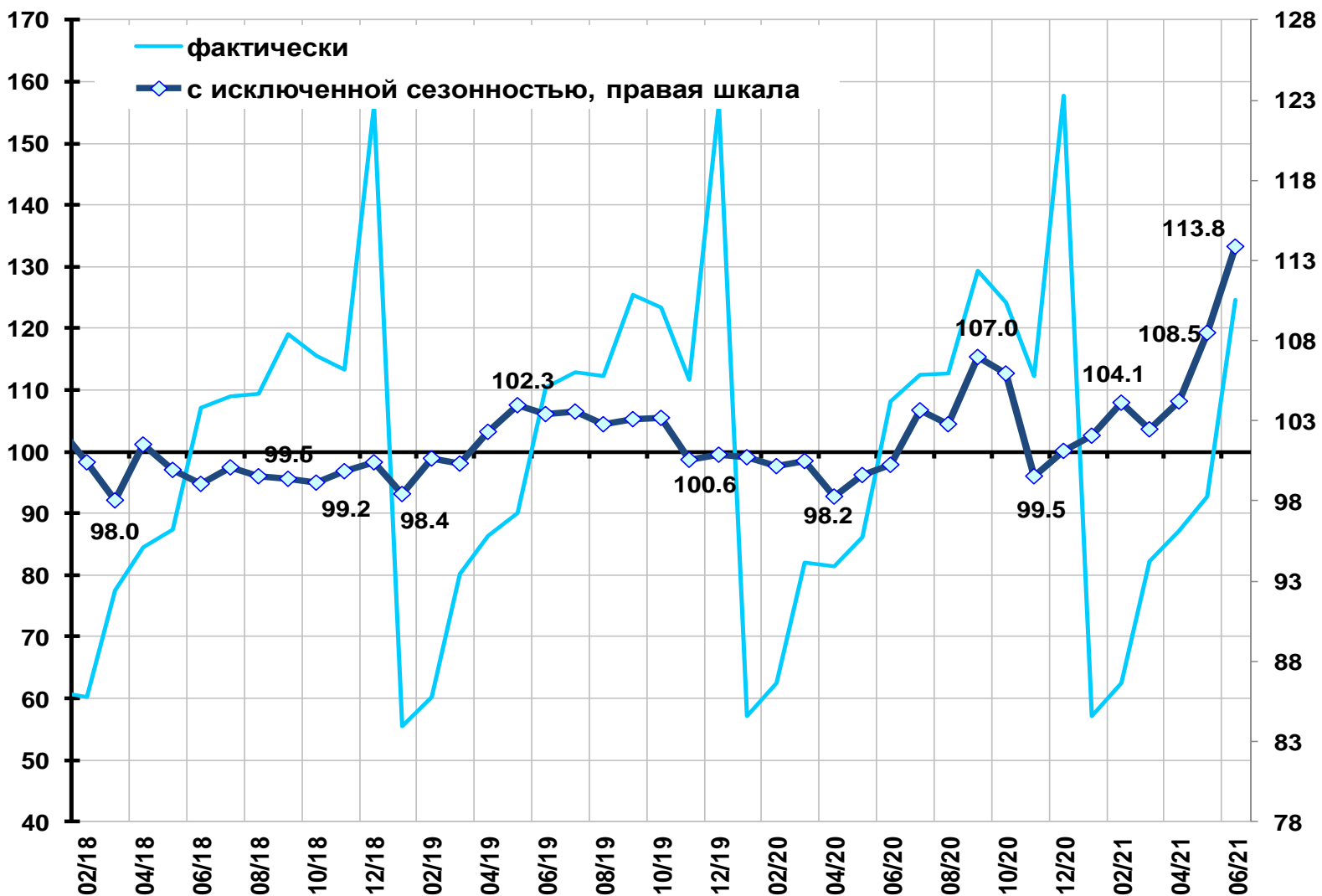
## Внутренний валовой продукт (в % к среднеквартальному значению 2018 г.)



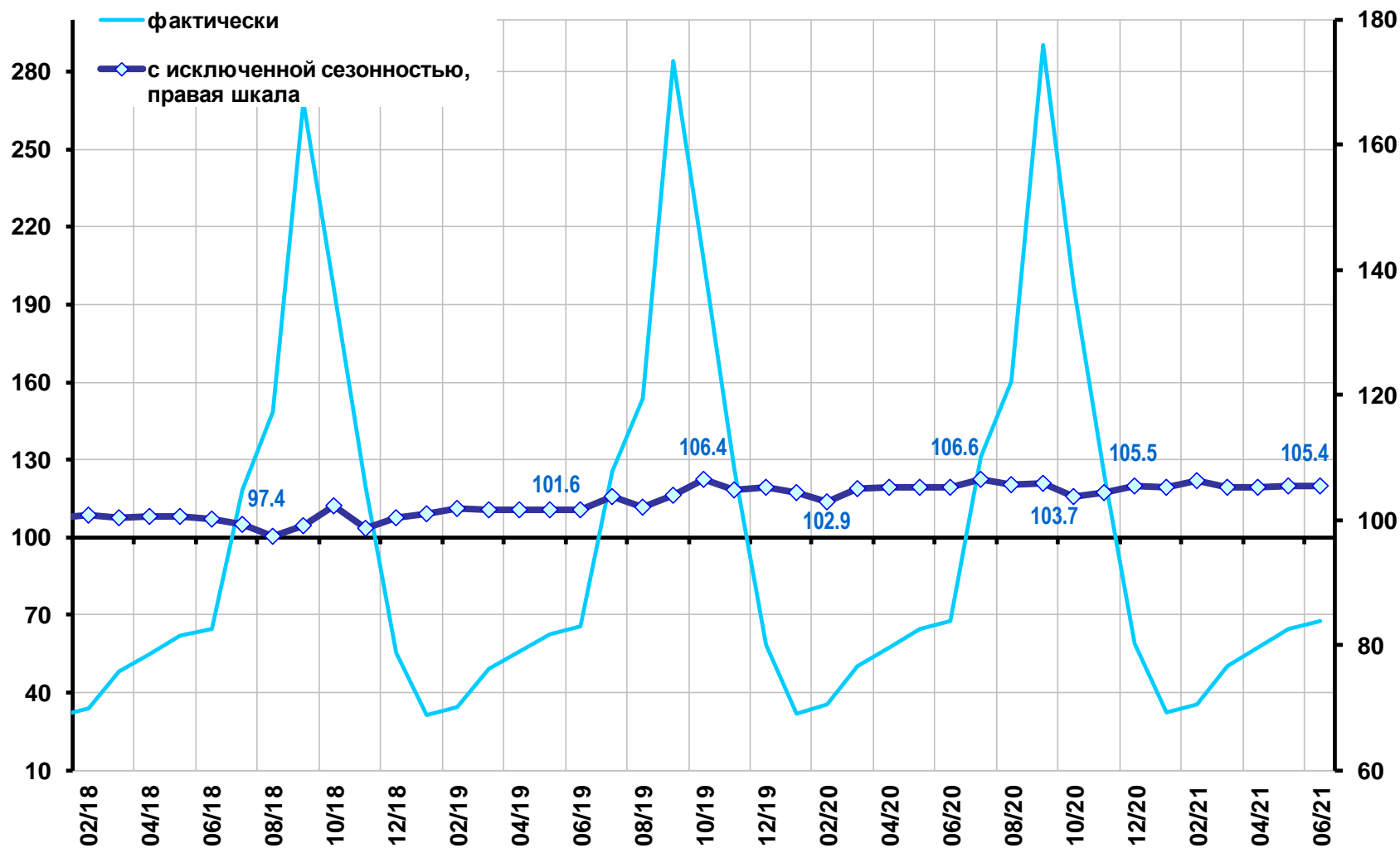
## Инвестиции в основной капитал (в % к среднеквартальному значению 2018 г.)



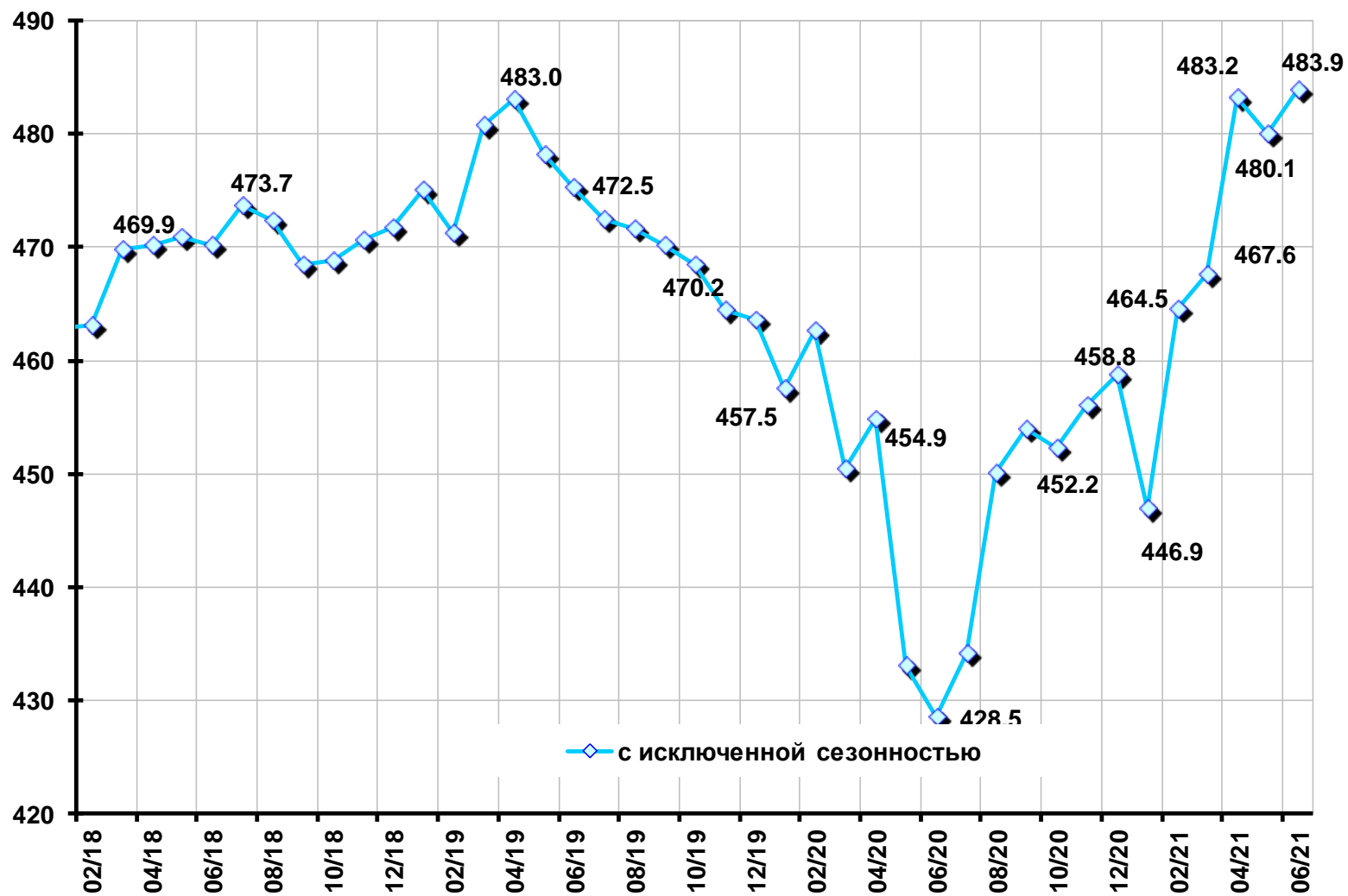
## Строительство (в % к среднемесячному значению 2018 г.)



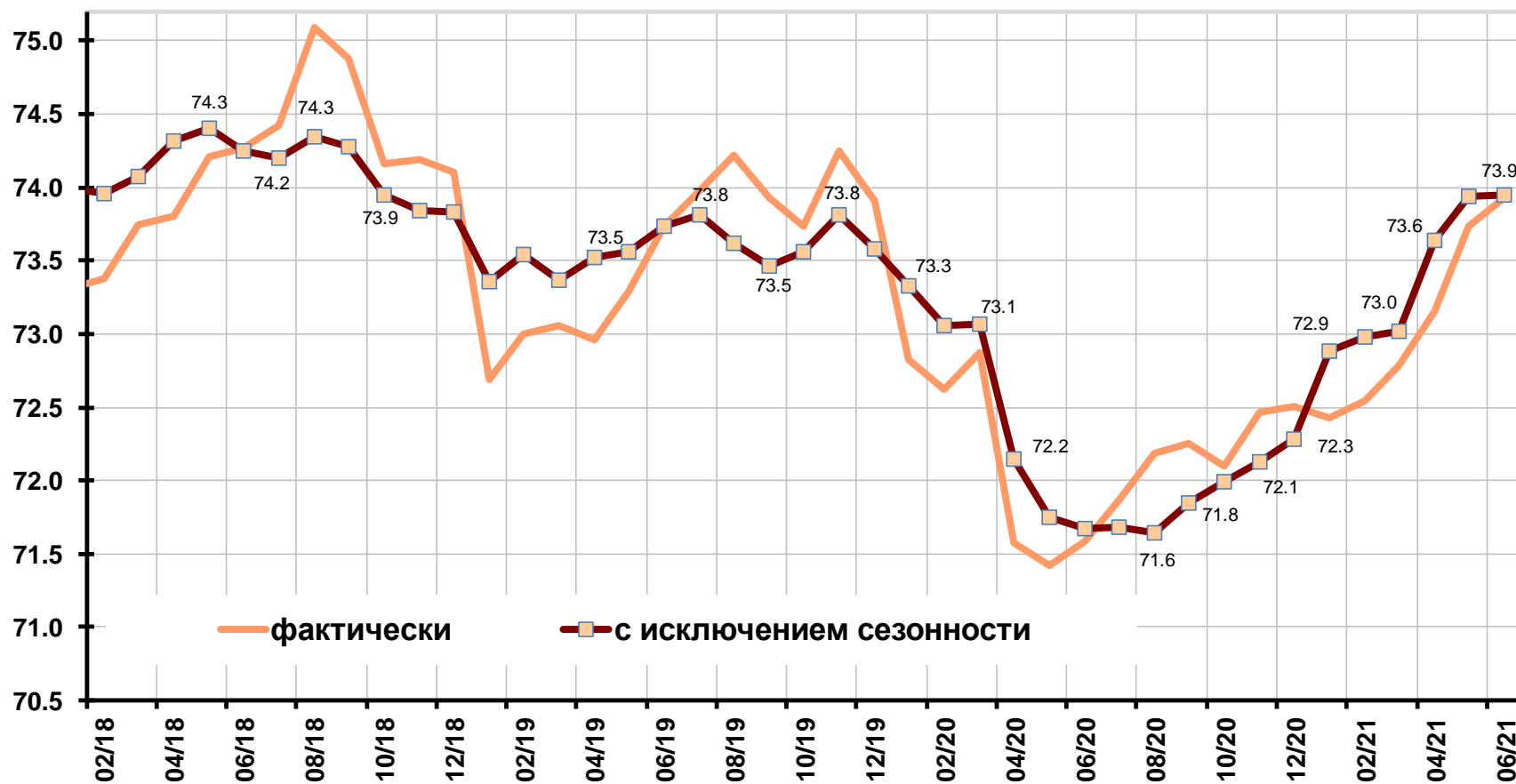
## Сельское хозяйство (в % к среднемесячному значению 2018 г.)



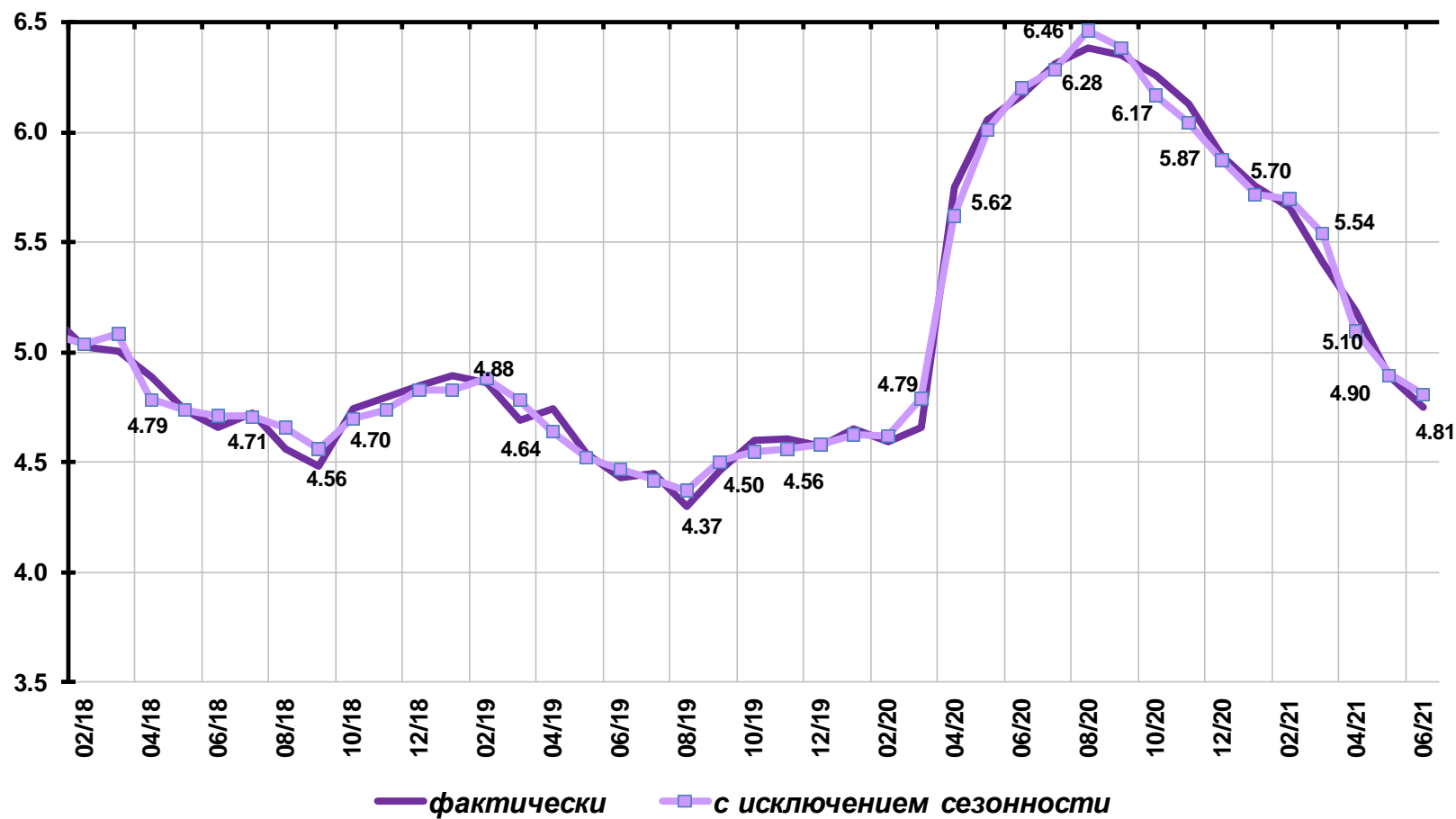
## Грузооборот транспорта (млрд. т-км)



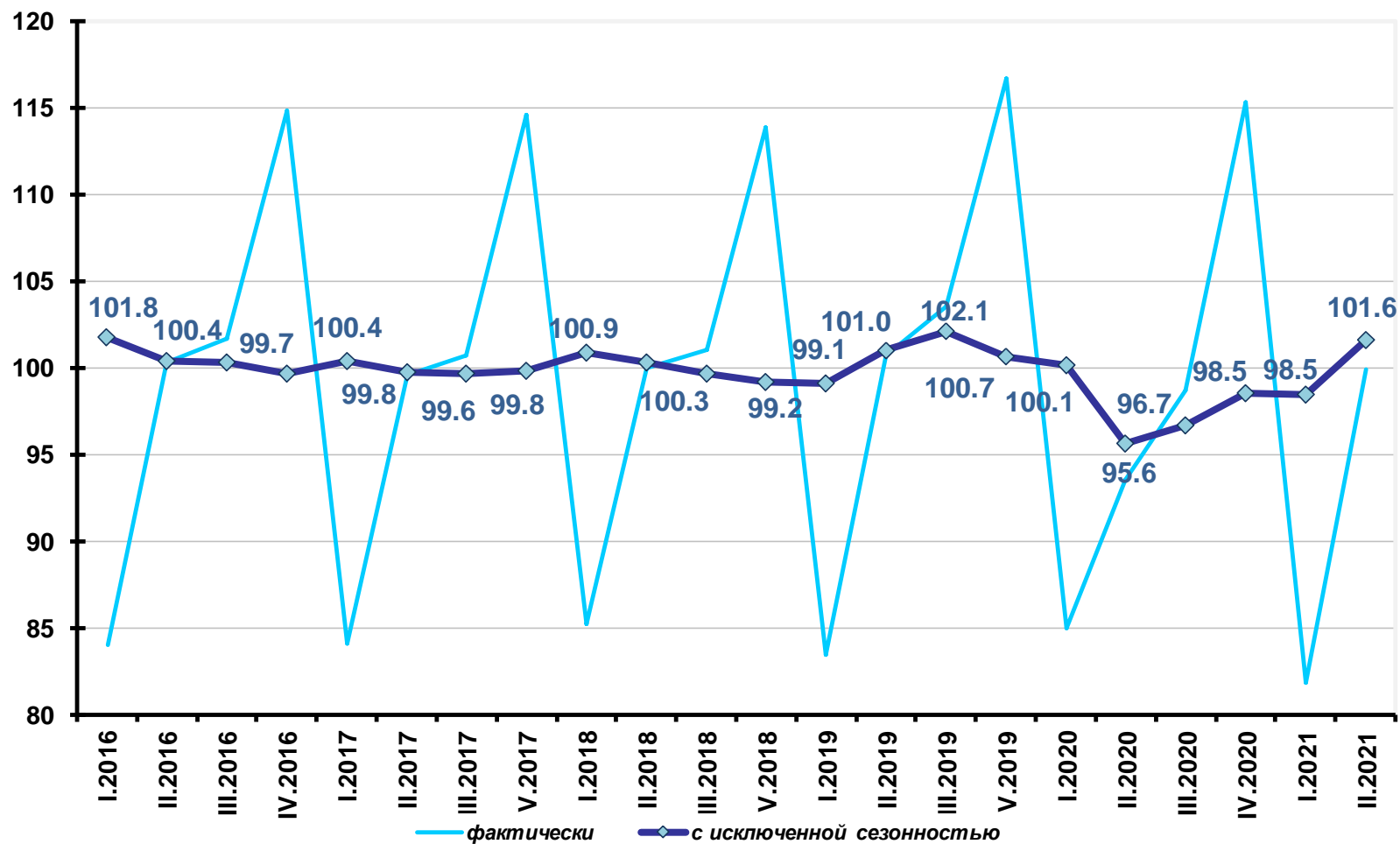
## Совокупный спрос на рабочие места в экономике, млн. мест



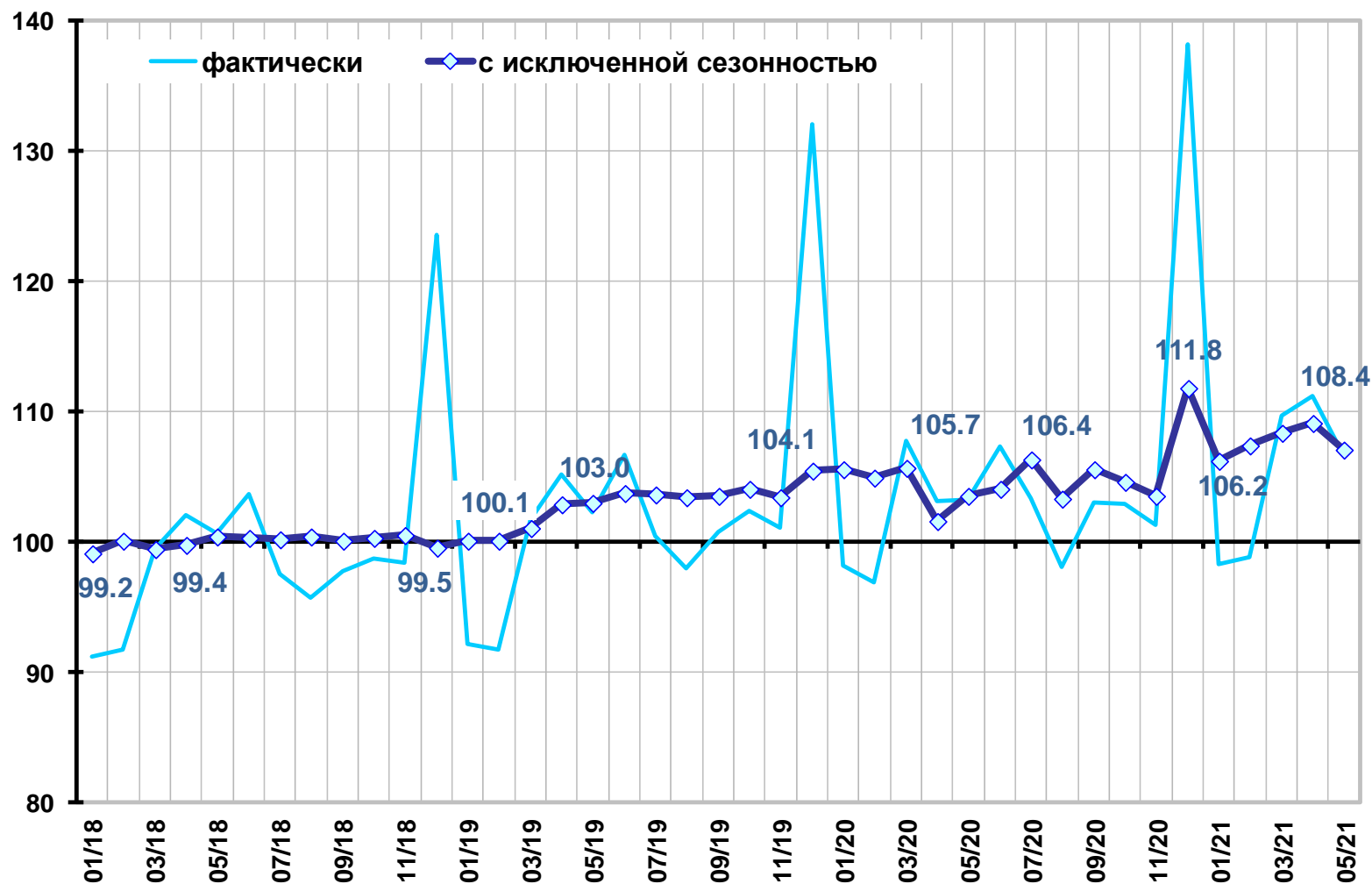
## Уровень общей безработицы в возрасте 15 лет и старше (в % от численности рабочей силы)



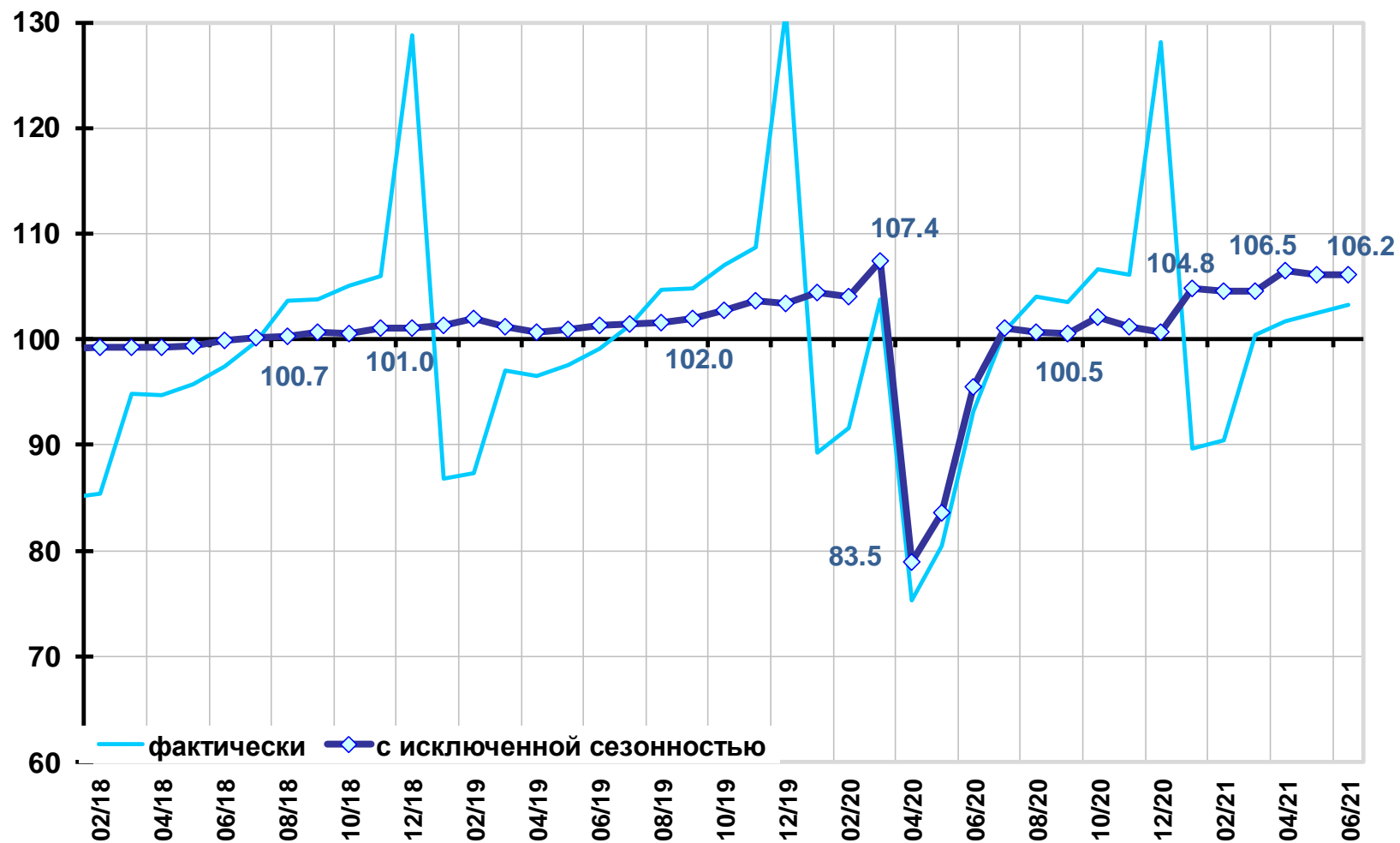
## Реальные располагаемые денежные доходы населения (в % к среднеквартальному значению 2018 г.)



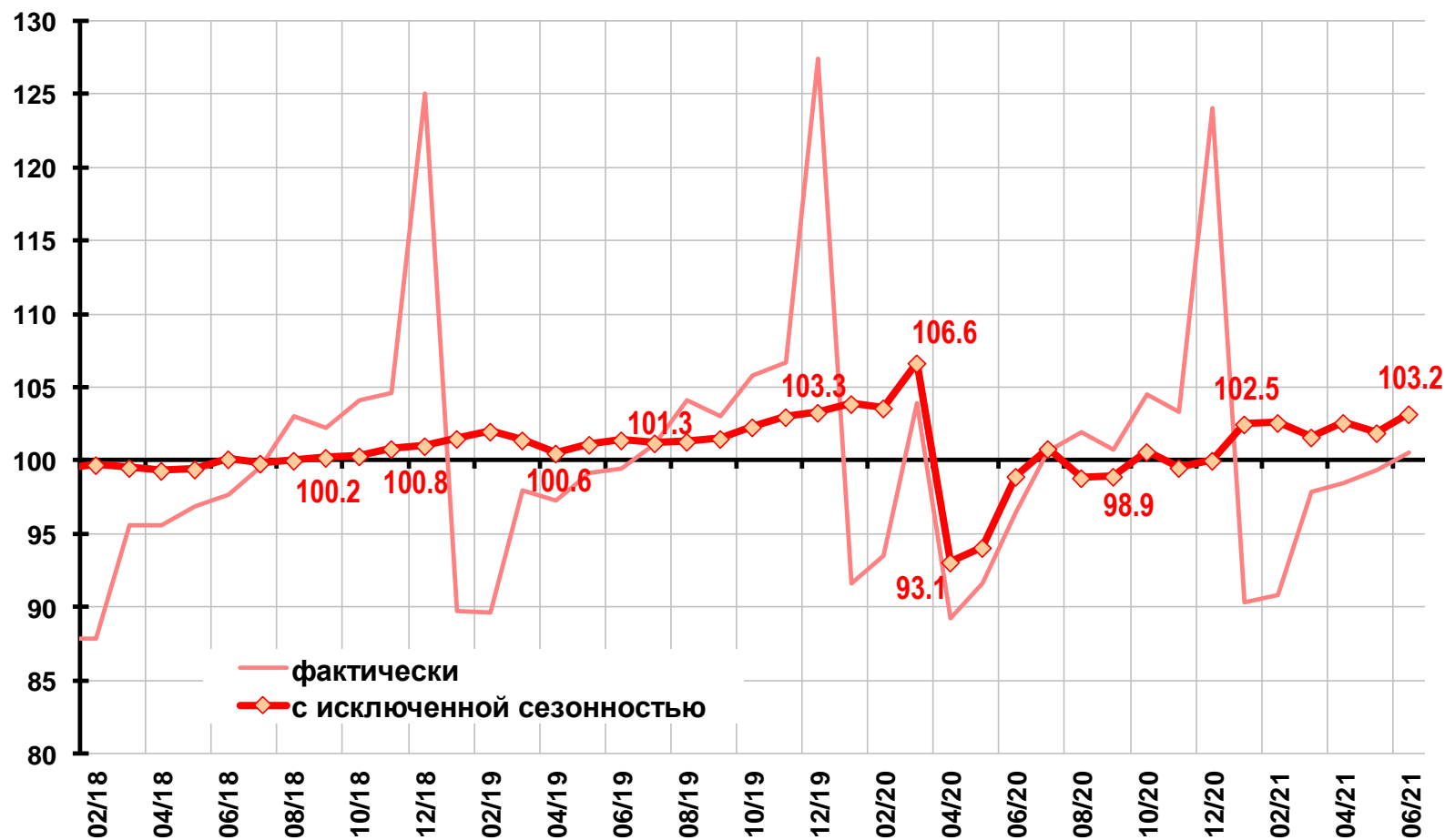
## Реальная начисленная заработная плата (в % к среднемесячному значению 2018 г.)



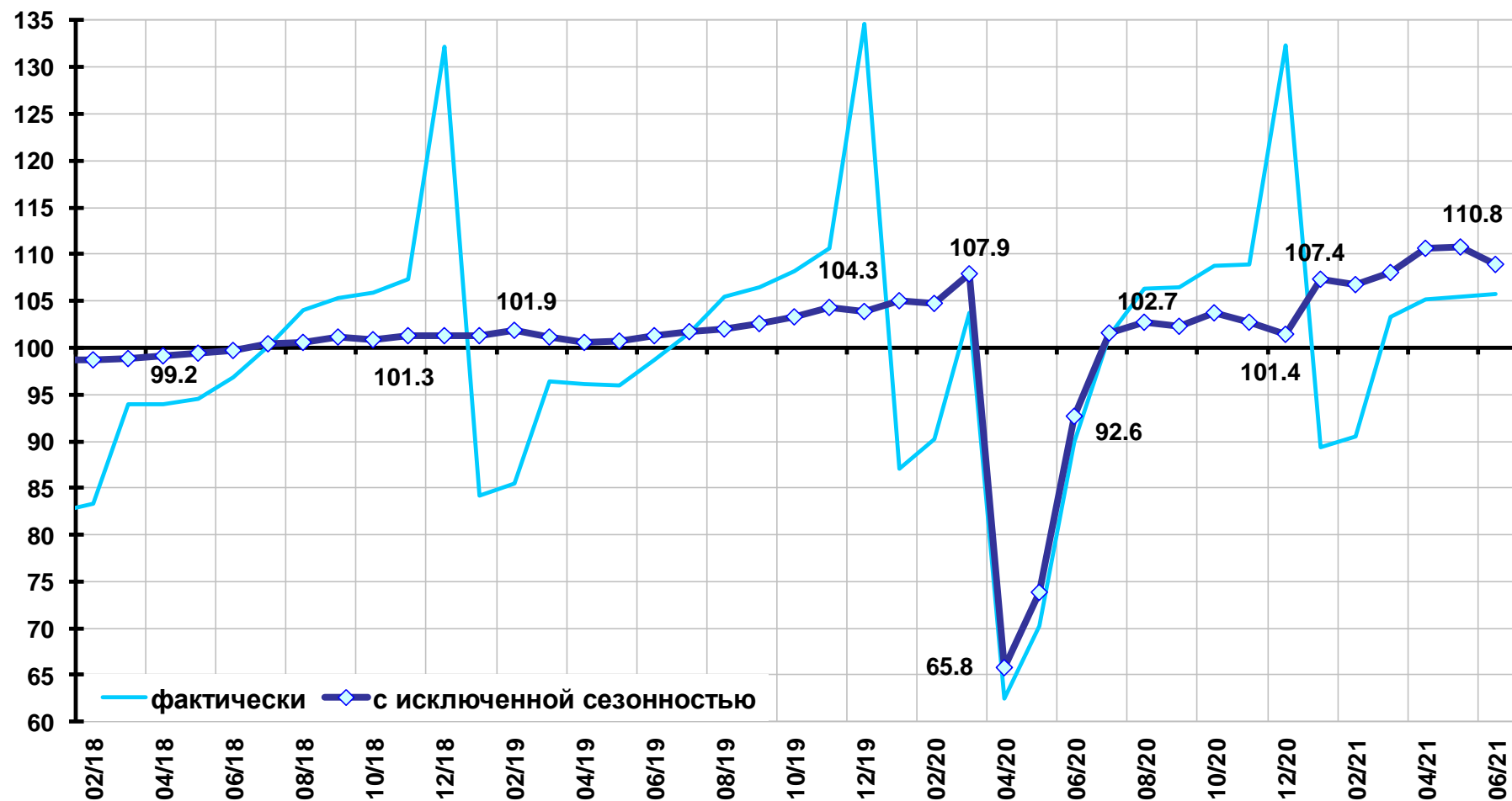
## Оборот розничной торговли (в % к среднемесячному значению 2018 г.)



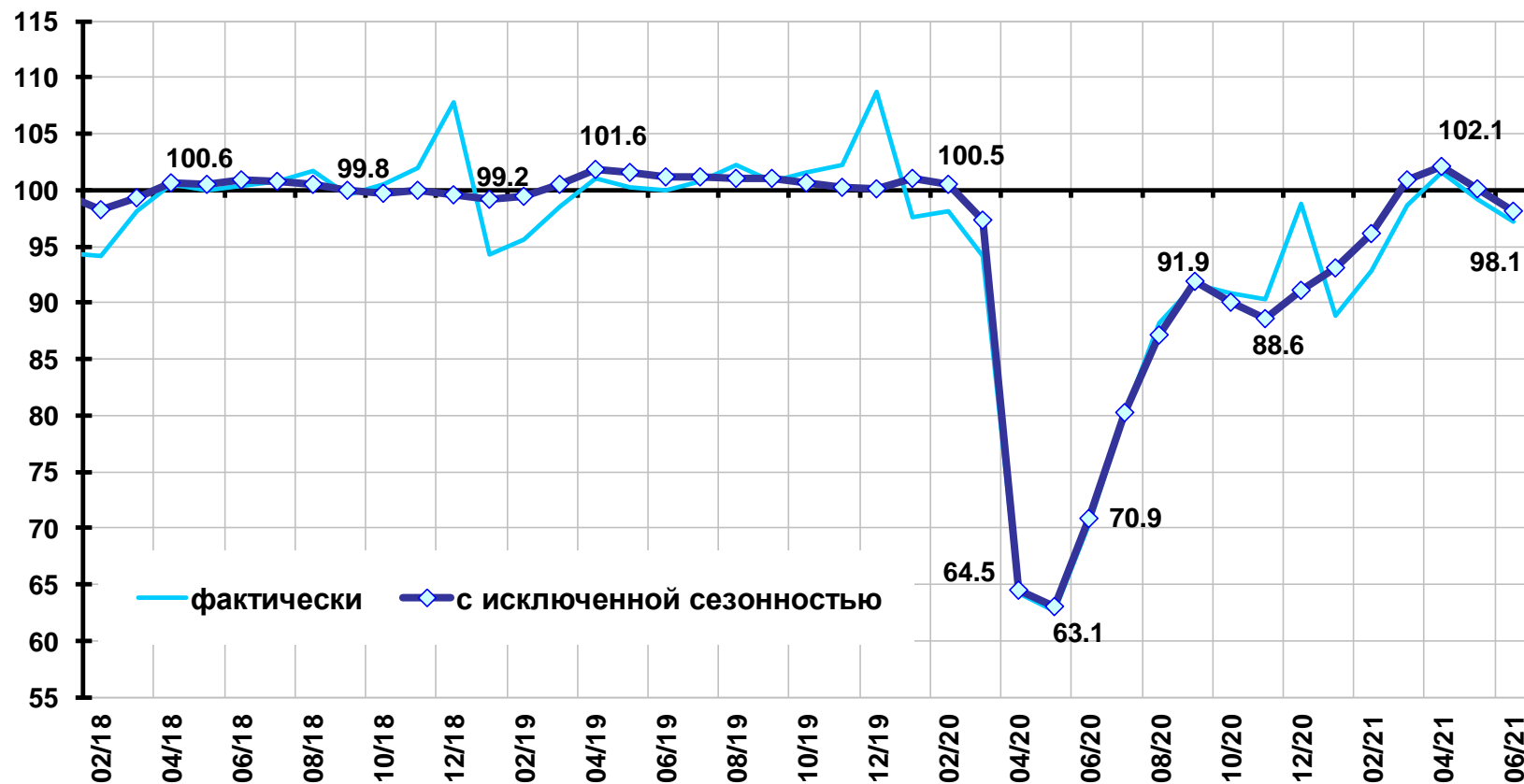
## Оборот розничной торговли пищевыми продуктами, напитками, табачными изделиями (в % к среднемесячному значению 2018 г.)



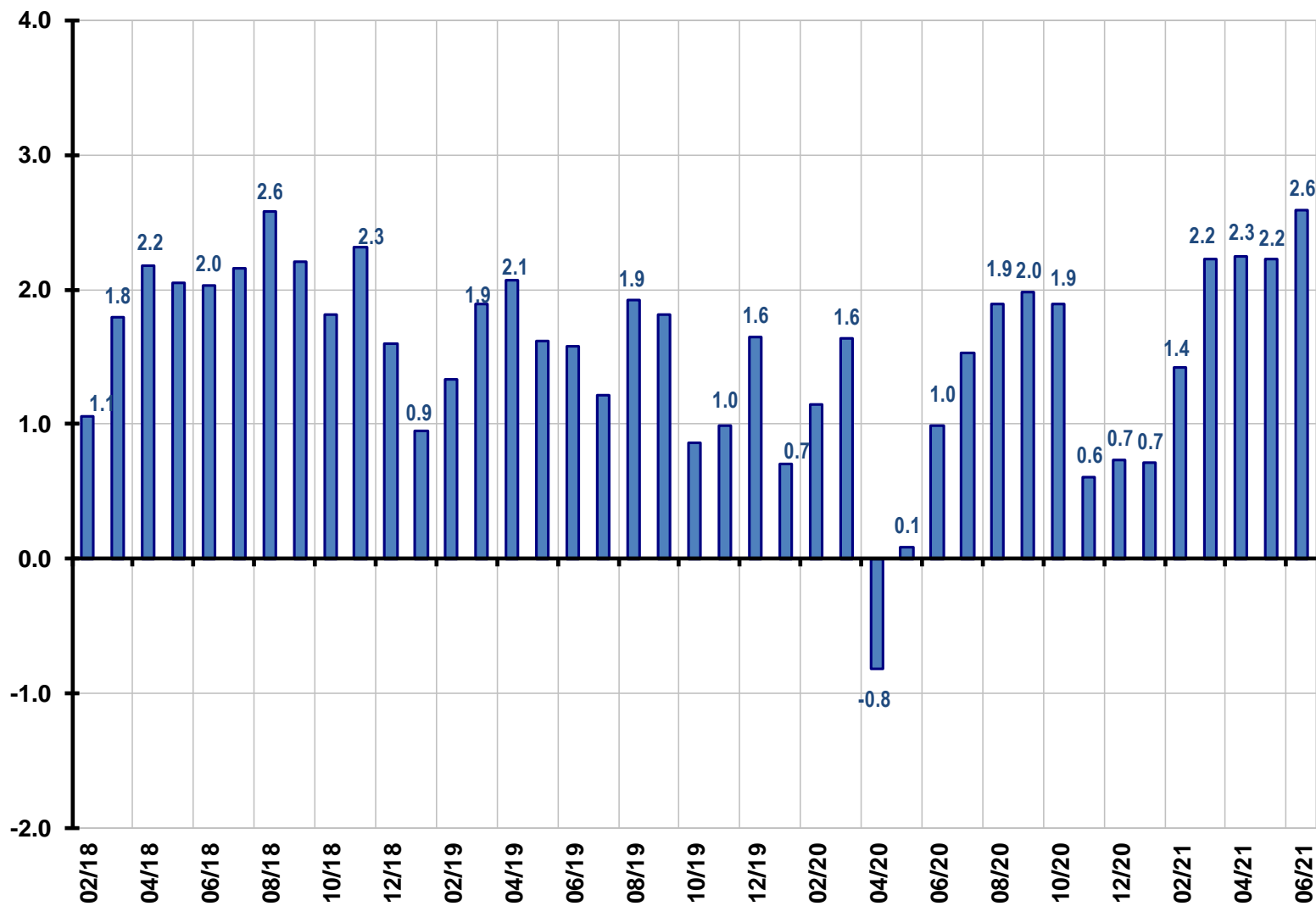
## Оборот розничной торговли непродовольственными товарами (в % к среднемесячному значению 2018 г.)



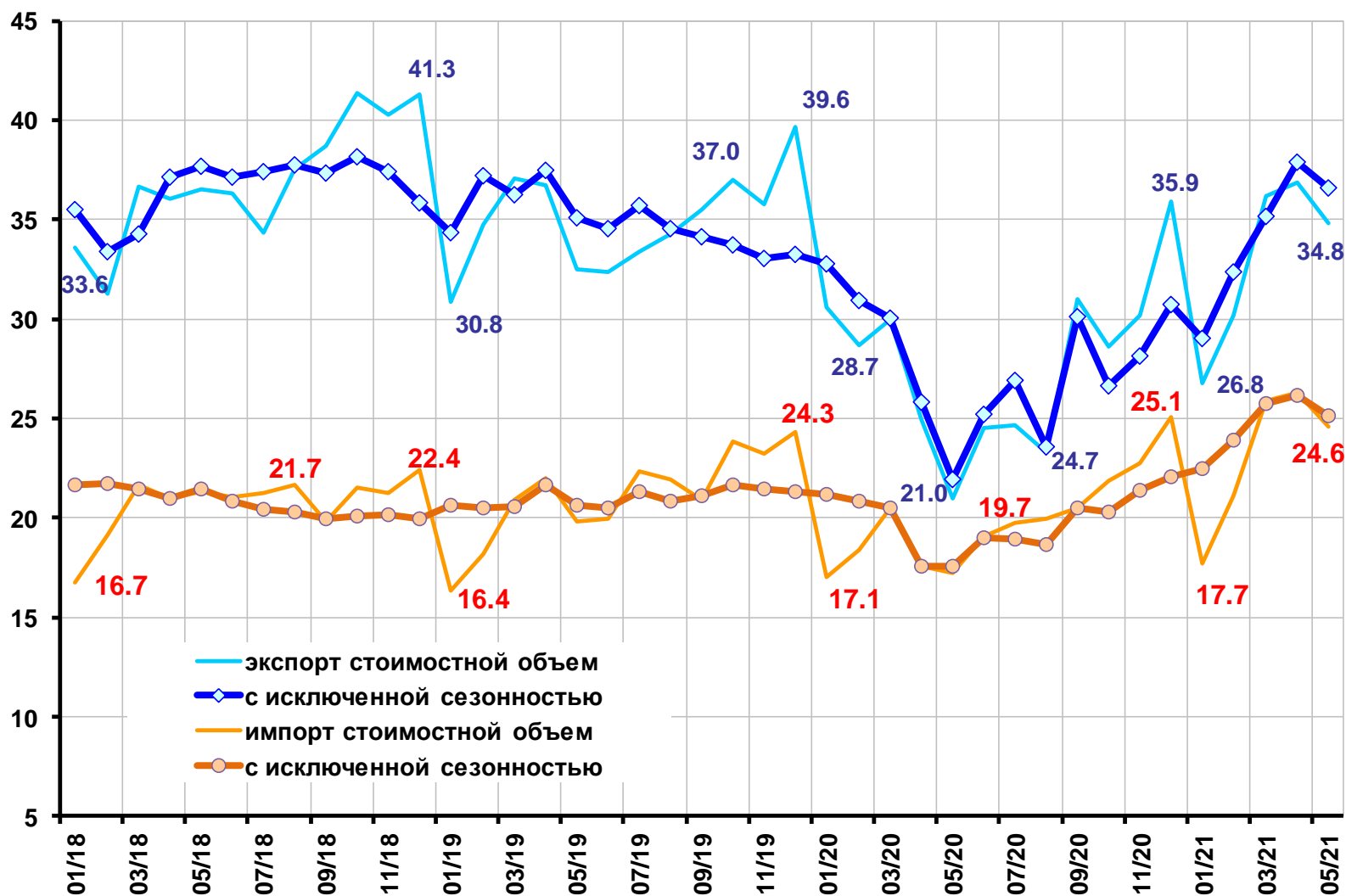
## Платные услуги населению (в % к среднемесячному значению 2018 г.)



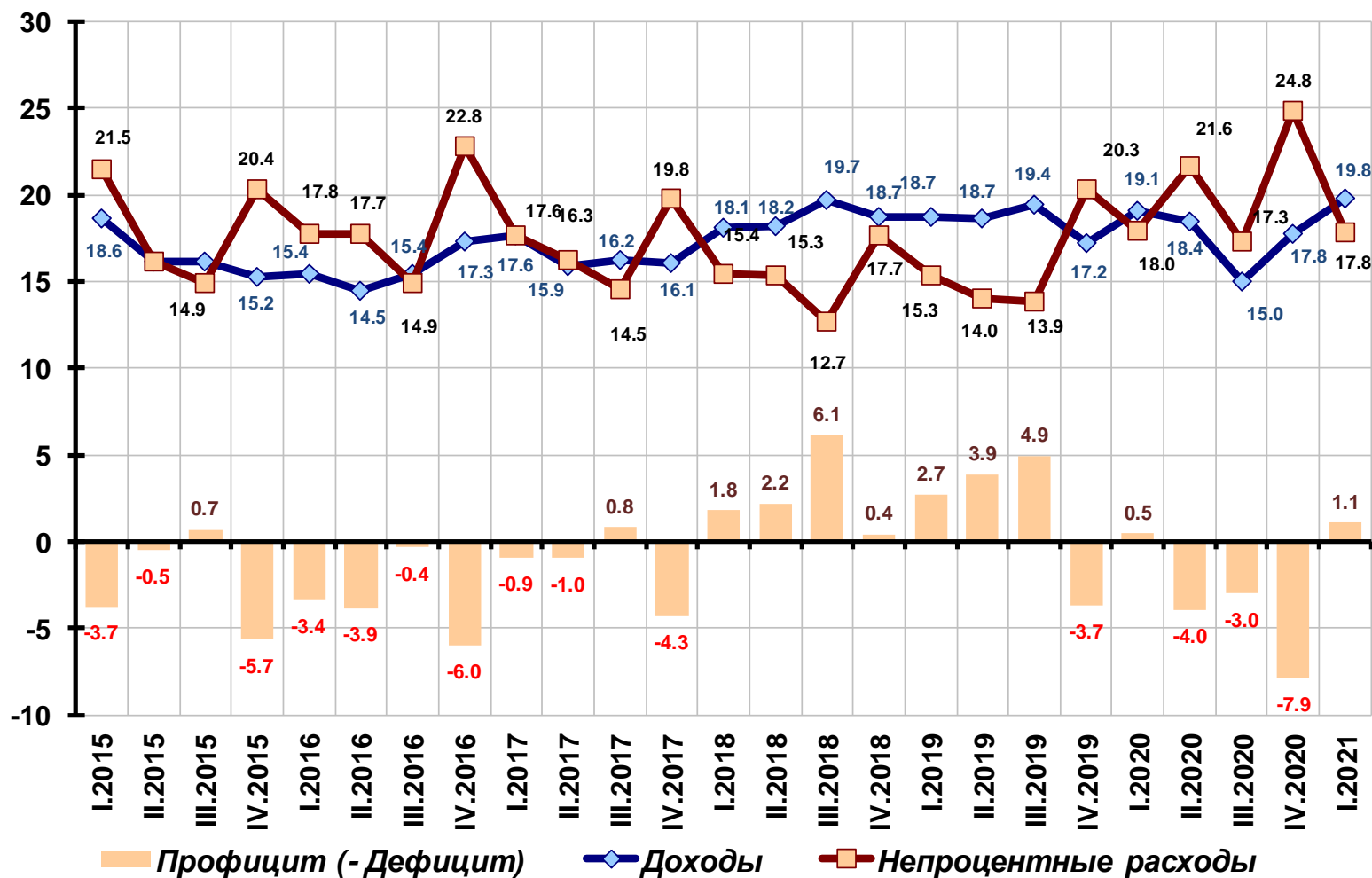
## Динамика долга физических лиц по кредитам (без учета просроченных кредитов, прирост в % к предыдущему периоду)



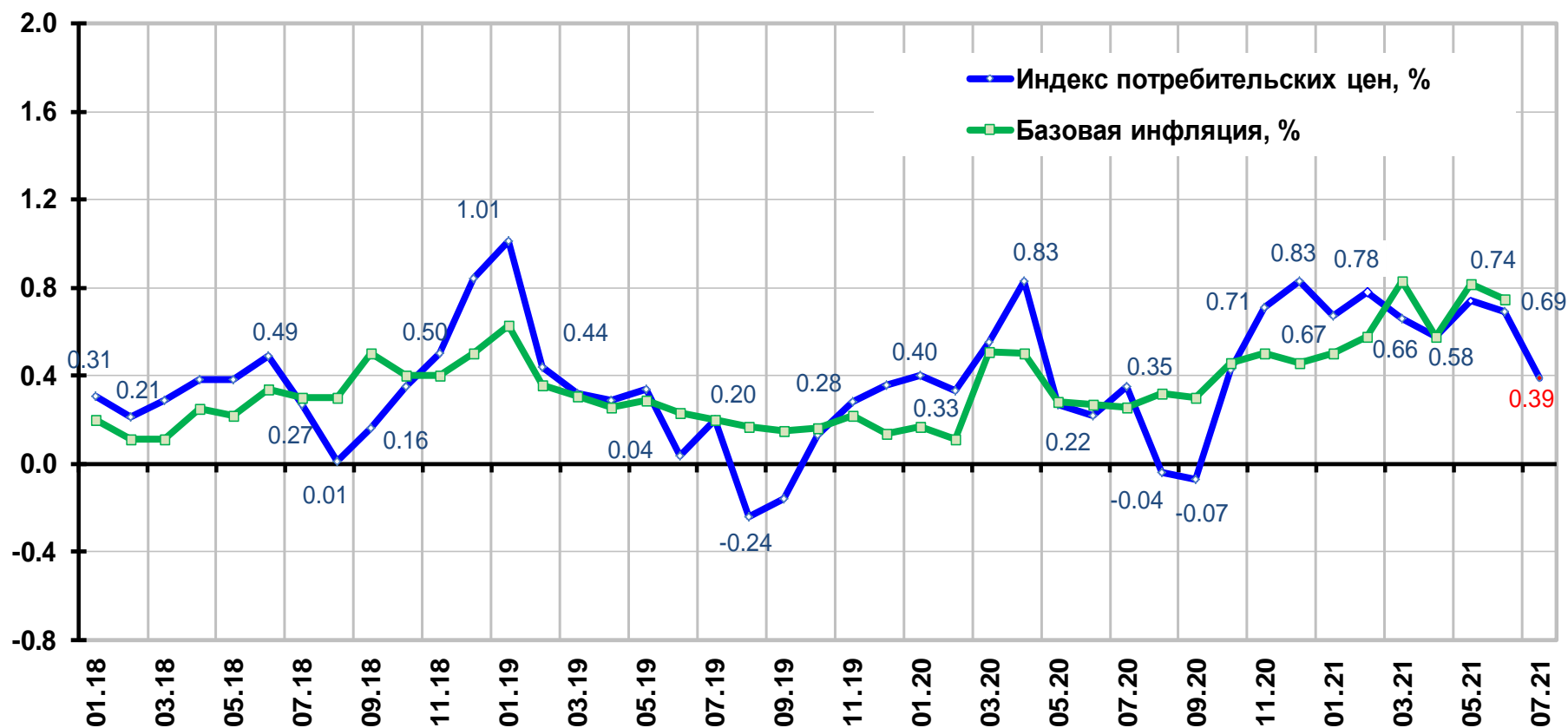
## Экспорт и импорт товаров (млрд. долл.)



## Доходы, расходы и профицит ( - дефицит) бюджета (% к ВВП)



## Инфляция на потребительском рынке (темп прироста к предшествующему периоду, в %)



Июль 2021 г. - оценка