



МИНИСТЕРСТВО ЭНЕРГЕТИКИ
РОССИЙСКОЙ ФЕДЕРАЦИИ

РОЛЬ МОРСКИХ НЕФТЕГАЗОВЫХ РЕСУРСОВ АРКТИКИ В ОБЕСПЕЧЕНИИ ГЛОБАЛЬНОЙ ЭНЕРГЕТИЧЕСКОЙ БЕЗОПАСНОСТИ В 21-м ВЕКЕ

Санкт-Петербург
2015

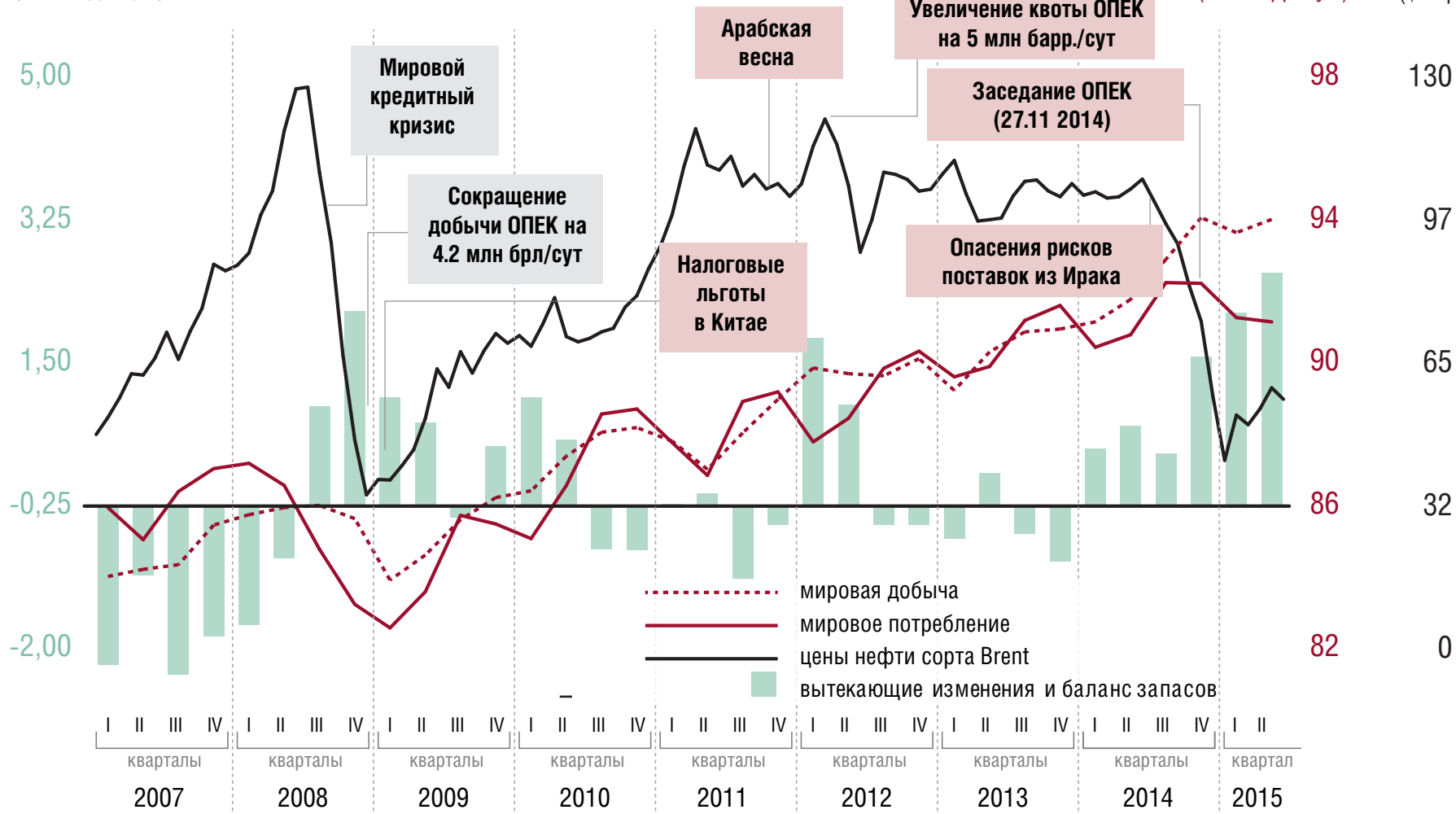
С июня 2014 года цены на нефть упали на ~50%



Вытекающее изменение и баланс
(млн барр./сут.)

Мировая добыча и потребление
(млн барр./сут.)

Цена нефти
(\$/барр.)



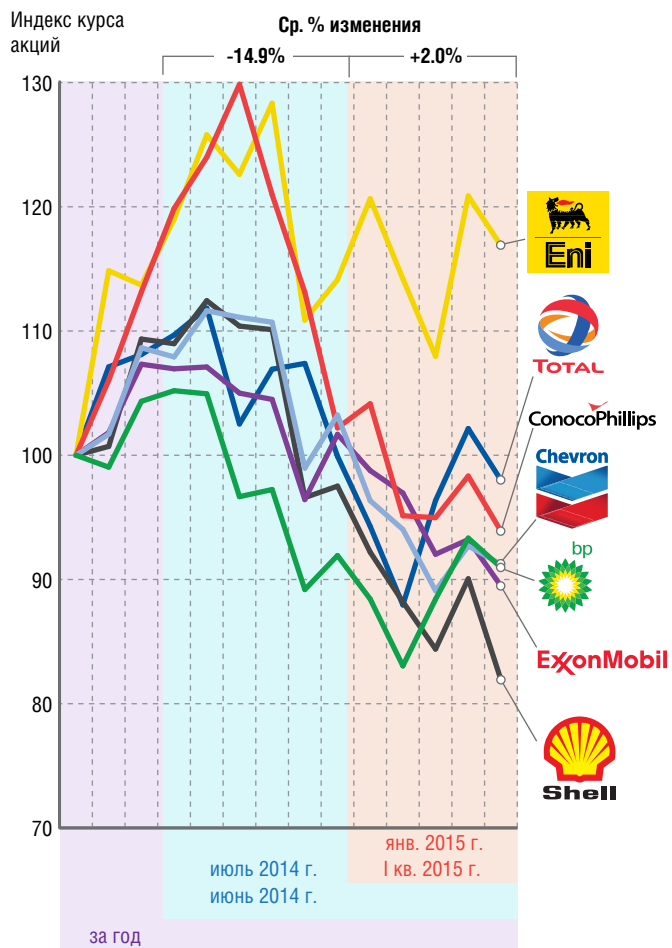
Существует 8 источников роста нефтегазовой отрасли – одним из них является Арктика



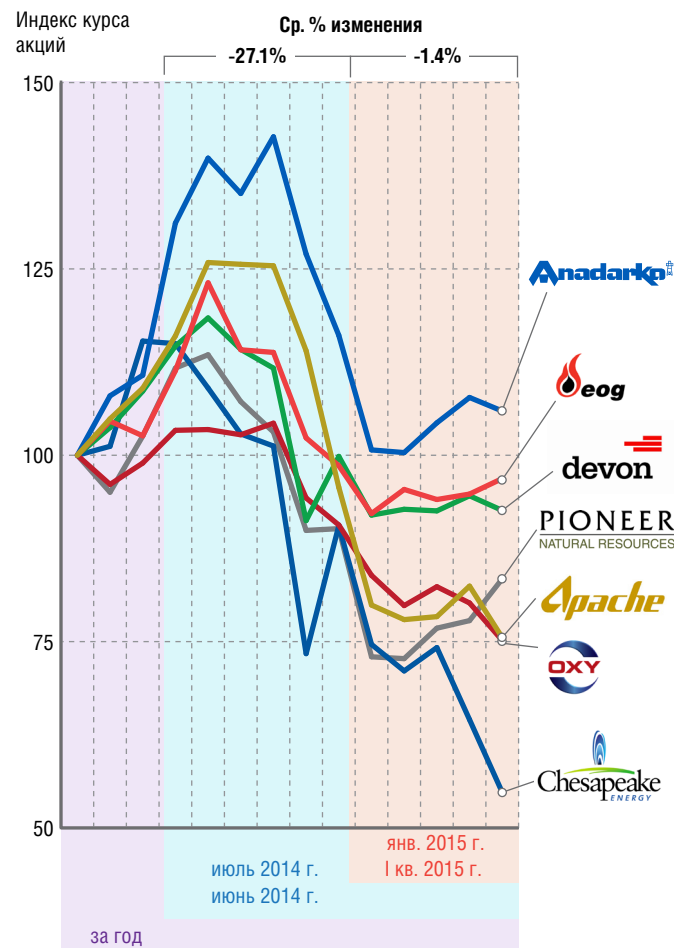
Инвесторы в нефтегазовую отрасль понесли существенные потери из-за снижения акционерной стоимости



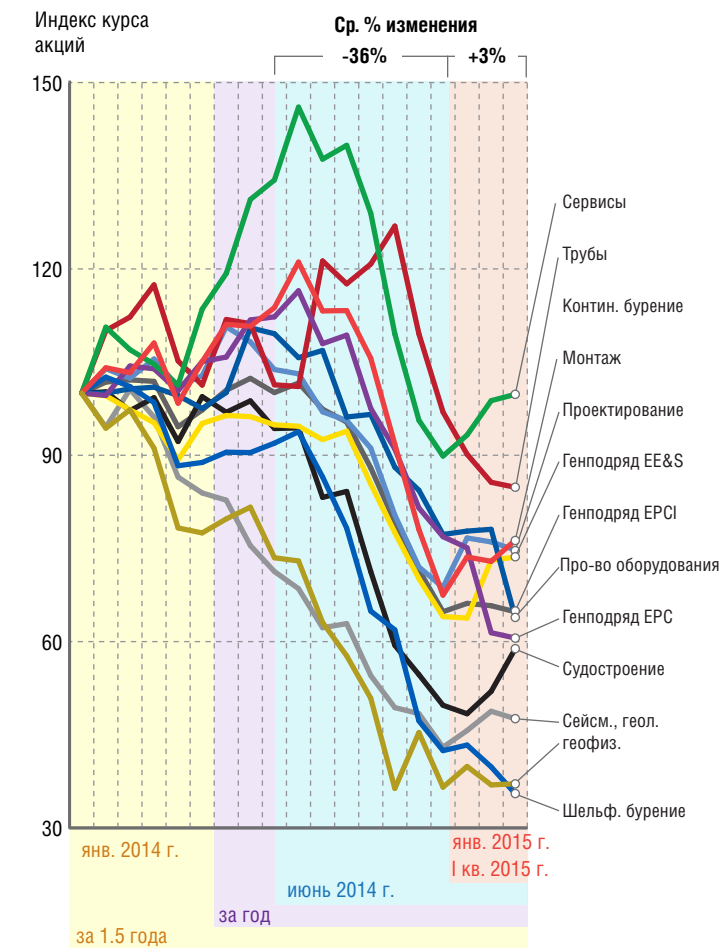
КРУПНЕЙШИЕ КОМПАНИИ потеряли **13–14%**



НЕБОЛЬШИЕ ИГРОКИ пострадали еще больше — **>27%**



НЕФТЕСЕРВИСНЫЕ КОМПАНИИ потеряли **35%**



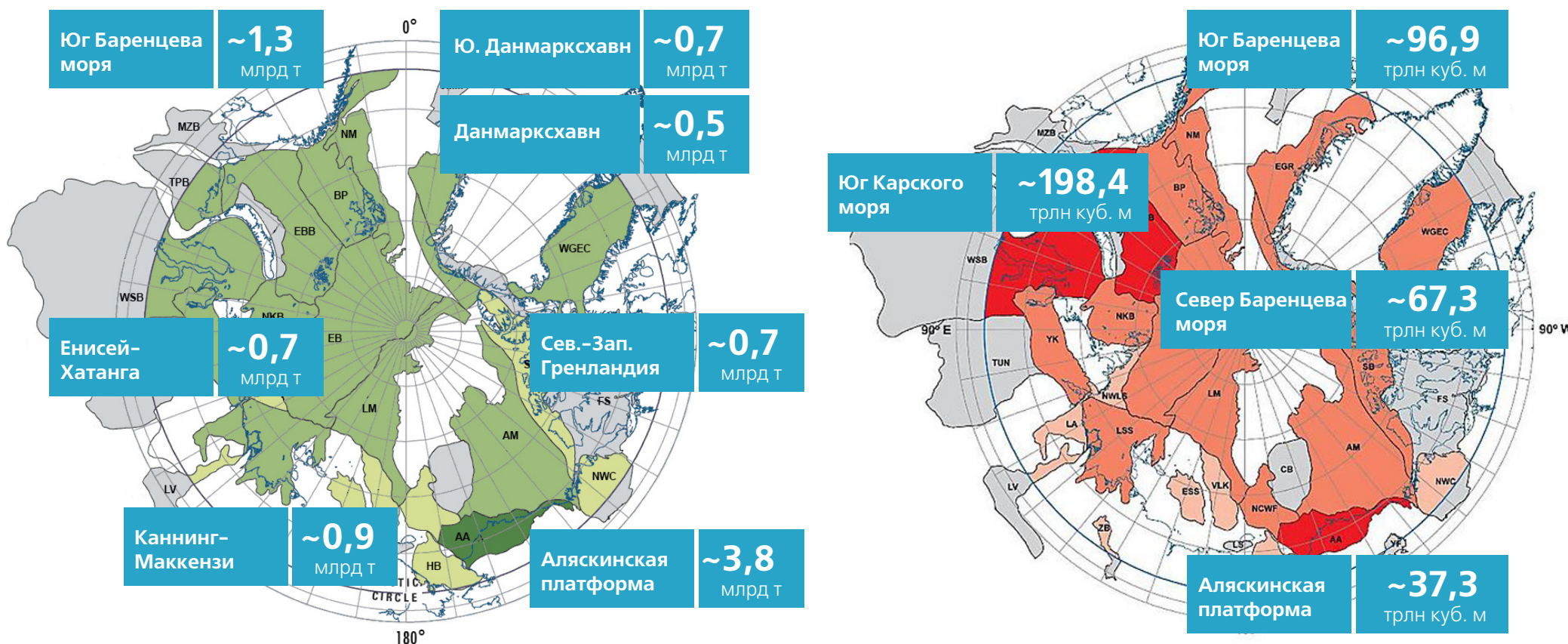
В Арктику компании привлекают огромные ресурсы. Неоткрытые ресурсы могут составить до 22% традиционных общемировых ресурсов



ПОТЕНЦИАЛ ЗАПОЛЯРНОЙ АРКТИКИ

НЕФТЬ

ПРИРОДНЫЙ ГАЗ



НЕРАЗВЕДАННАЯ НЕФТЬ (МЛРД Т)

● > 2 ● 0,5–2 ● < 0,5

● Количественной оценки для региона нет

○ Район с низким углеводородным потенциалом

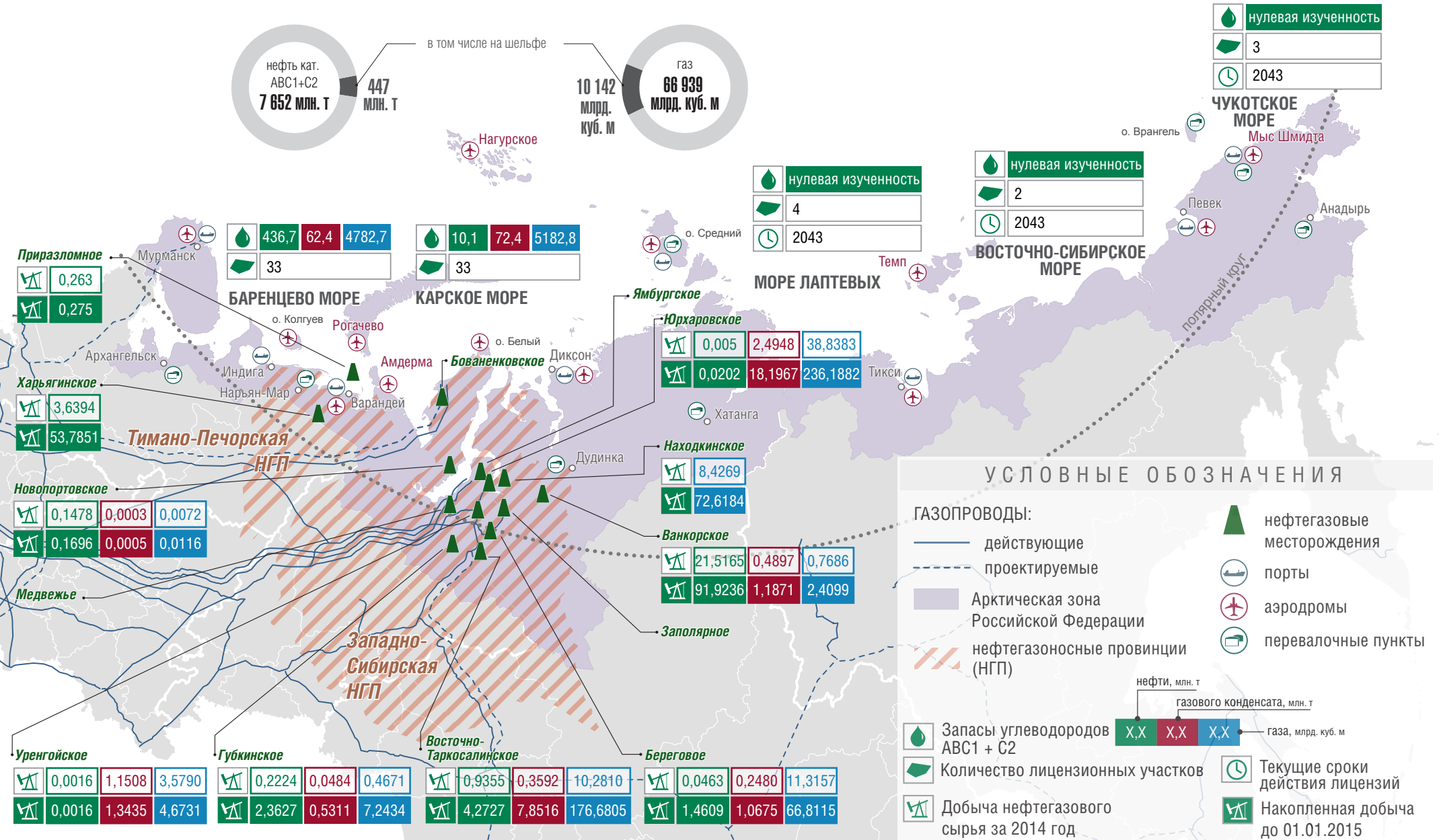
НЕРАЗВЕДАННЫЙ ГАЗ (ТРЛН КУБ. М)

● > 30 ● 2–30 ● < 2

Начальные извлекаемые суммарные ресурсы углеводородного сырья АЗ РФ — 258 млрд т у.т., что составляет 60% всех ресурсов УВ России



Начальные извлекаемые разведанные запасы в регионе

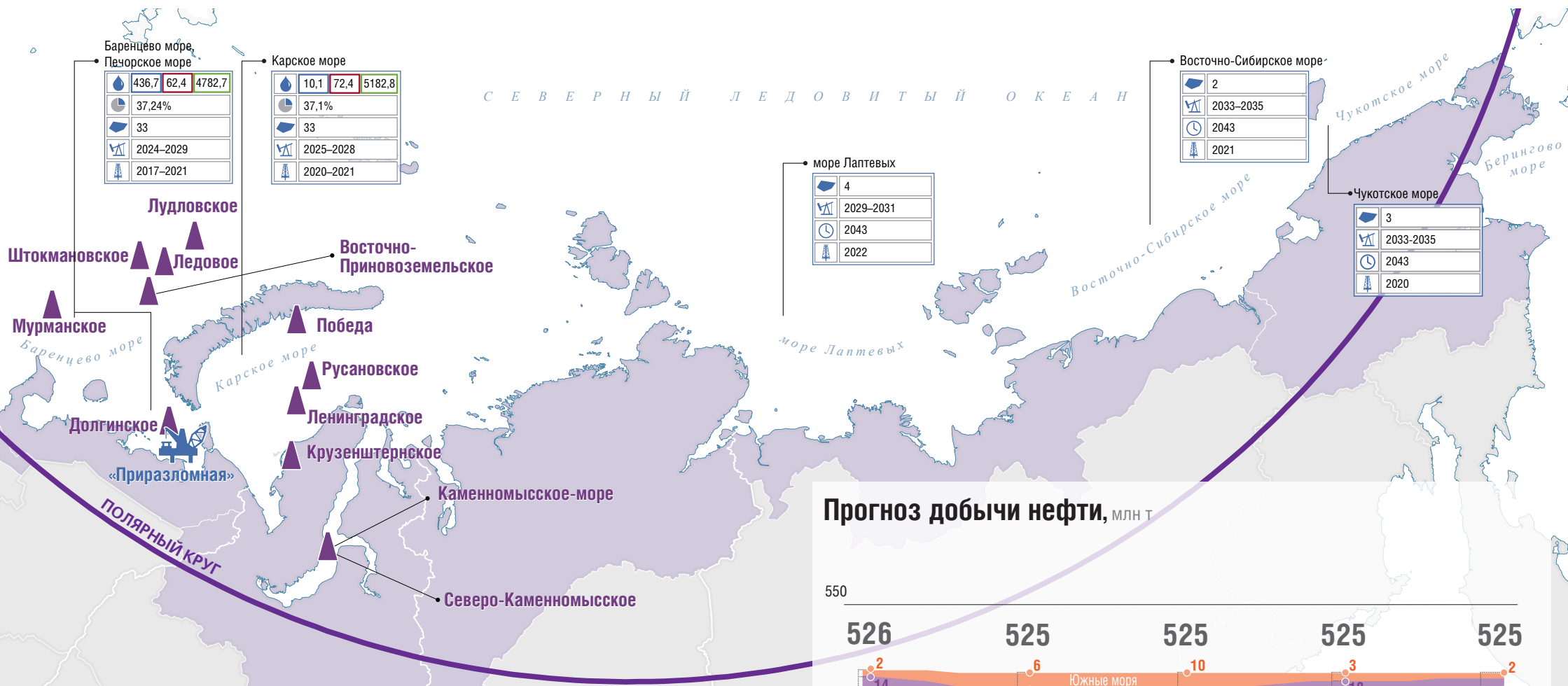


Многие компании приостановили работу, но разведка ведется, несмотря на низкие цены на нефть

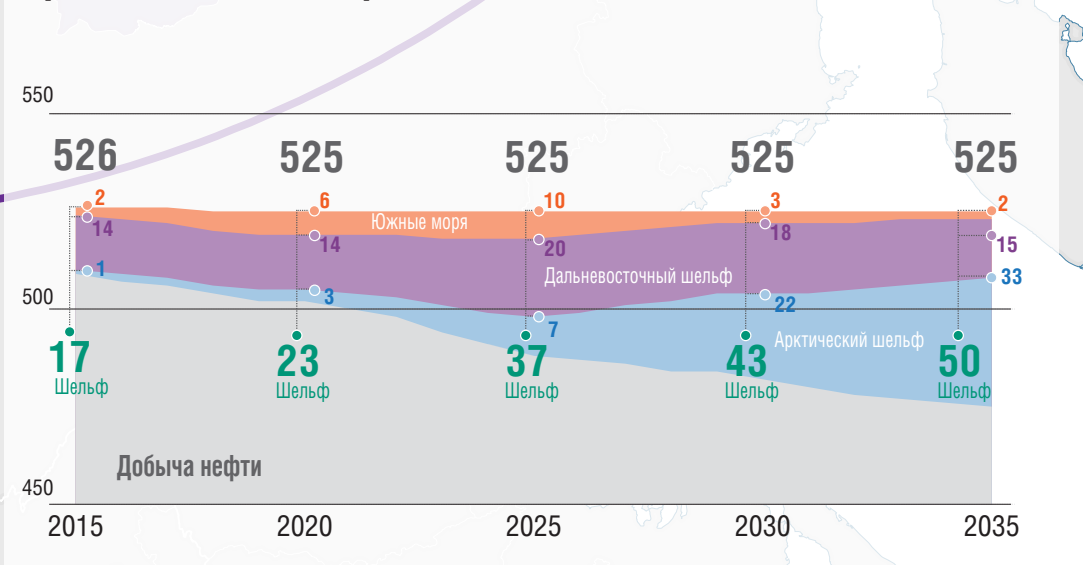


РАБОТА В АРКТИКЕ	СТРАНА	РЕГИОН	ВИДЫ ДЕЯТЕЛЬНОСТИ
Добыча	Россия	Печорское море	Накопленная добыча добыча нефти составила — 575,4 тыс т.
ГРП	Россия	Карское море	Открыто месторождение «Победа» с запасами: нефть — 130,0 млн т, газ — 395,6 млрд куб м
ГРП	Россия	Печорское море	Бурение разведочных скважин на Долгинском месторождении
ГРП	США	Чукотское море	Shell — единственная нефтегазовая компания, выполнявшая бурение разведочных скважин в 2015 на поисковом объекте Burger (2 скв-ны). На проведение работ в 2015 выделено \$1,4, такой же объем средств предусмотрен на 2016. Сезон бурения: с 12.08 по 24–28.09
ГРП	Норвегия	Баренцево море Норвежский сектор Арктики	В течение 2015 года продолжается выполнение программы ГРП. Недавние открытия: Скважина Alta, октябрь 2014 г. — фев. 2015 г.
Добыча	Норвегия	Баренцево море Норвежский сектор Арктики	Eni приступит к добыче на месторождении Goliat в начале сентября. Также владеет 2 лицензиями на разведку в России — Август 2015 г.
	Норвегия	Баренцево море Норвежский сектор Арктики	Отложена разработка месторождения John Castberg — Март 2015 г.
	Гренландия		Statoil вернула 3 из 4 лицензий на разведку. Возвращены лицензии на работу на западном побережье, но компания сохранила одну лицензию на работу на восточном побережье — Январь 2015 г.
	США	Чукотское море	Владеет лицензиями, но ГРП в 2015/16 гг. проводиться не будут — Февраль 2015 г.
X	Россия	Карское море	Сотрудничество приостановлено из-за санкций — Сентябрь 2014 г.
X	Канада	Море Бофорта	Объявлено о приостановке реализации программы геологоразведки в Канаде; в качестве причины назван недостаточный срок для начала пробного бурения, поскольку контракт на работу на участке истекает в 2020 году — Июнь 2015 г.
X	Канада	Море Бофорта	Объявлено о переносе начала ГРП на неопределенный срок — Декабрь 2014 г.
X	Гренландия		Обе компании вернули лицензии на участки в Гренландии — Январь 2015 г.

Арктическая зона Российской Федерации



Прогноз добычи нефти, млн т



УСЛОВНЫЕ ОБОЗНАЧЕНИЯ

нефти, млн т
газового конденсата, млн т
газа, млрд куб. м

- Запасы углеводородов ABC1 + C2
- Доля шельфовых запасов
- Количество лицензионных участков
- Планируемые годы начала добычи углеводородов
- Ведется промышленная добыча нефти и газа
- Текущие сроки действия лицензий
- Начало геологоразведочных работ (поисковое бурение)

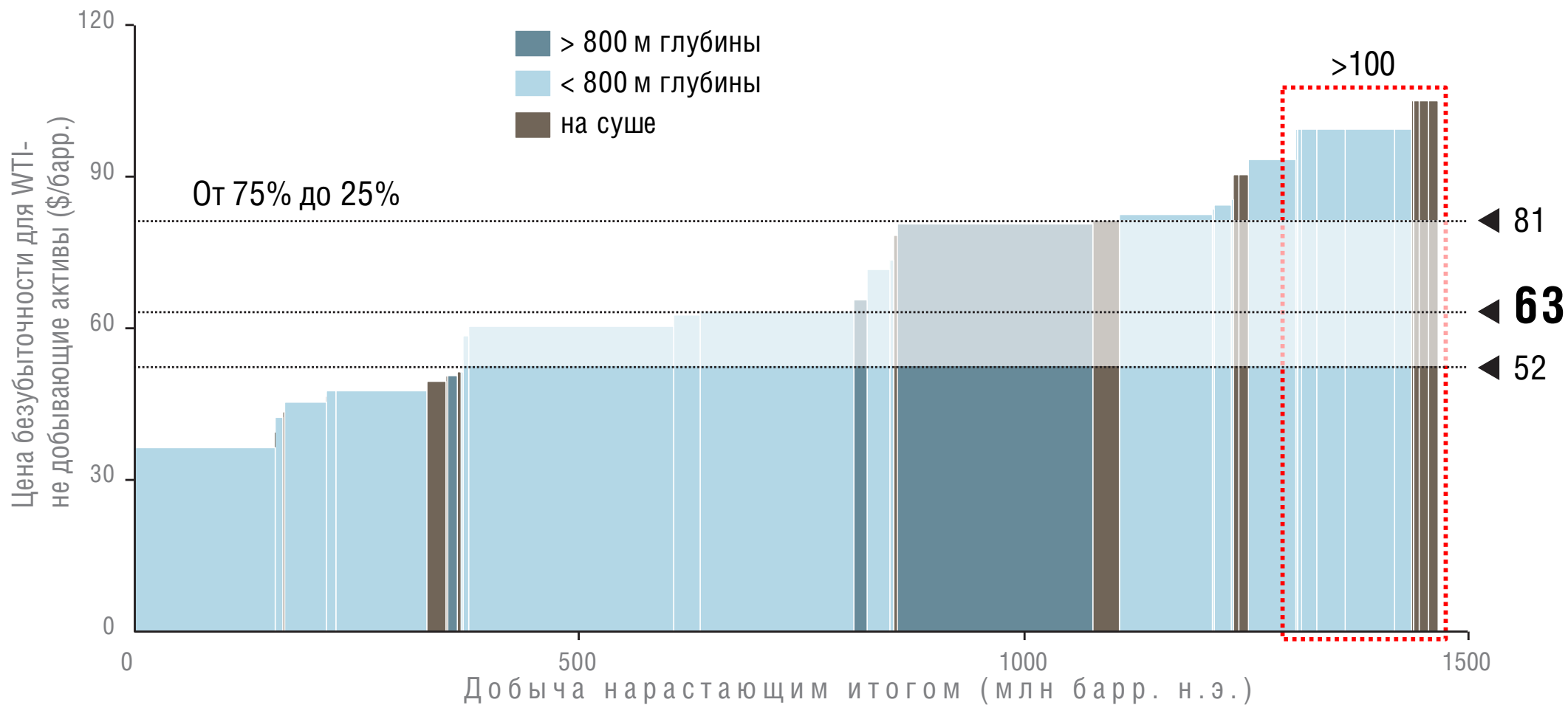
- Арктическая зона РФ
- крупнейшие месторождения УВ
- морская нефтедобывающая платформа

Потенциал рентабельности: цена безубыточности для Арктики находится в диапазоне \$52–81/бarr., в среднем 63 \$/бarr.





9

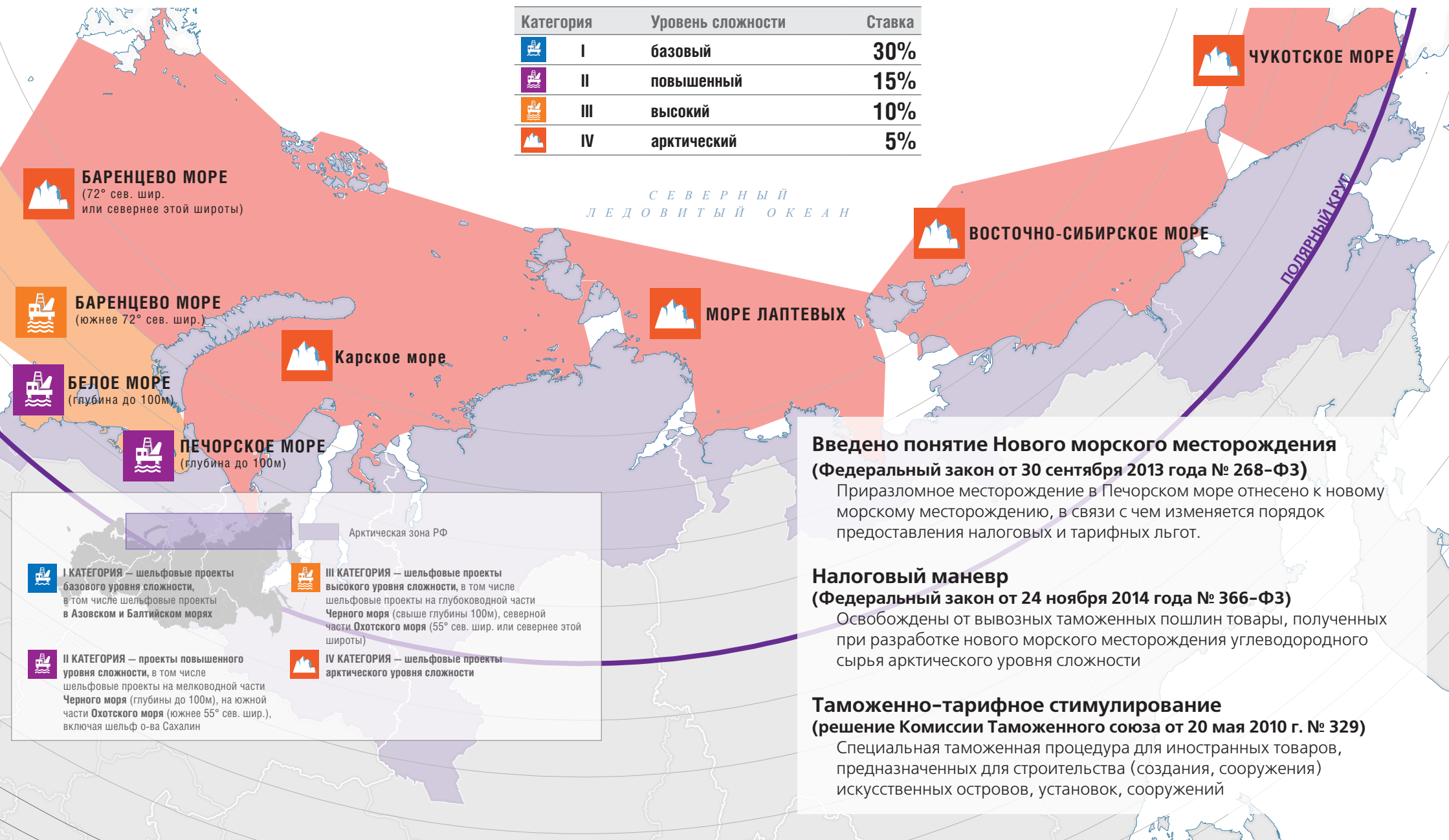


МИНИСТЕРСТВО ЭНЕРГЕТИКИ
РОССИЙСКОЙ ФЕДЕРАЦИИ



Целевая ставка платы за пользование недрами

Категория	Уровень сложности	Ставка
 I	базовый	30%
 II	повышенный	15%
 III	высокий	10%
 IV	арктический	5%



Введено понятие Нового морского месторождения (Федеральный закон от 30 сентября 2013 года № 268-ФЗ)

Приразломное месторождение в Печорском море отнесено к новому морскому месторождению, в связи с чем изменяется порядок предоставления налоговых и тарифных льгот.

Налоговый маневр (Федеральный закон от 24 ноября 2014 года № 366-ФЗ)

Освобождены от вывозных таможенных пошлин товары, полученных при разработке нового морского месторождения углеводородного сырья арктического уровня сложности

Таможенно-тарифное стимулирование (решение Комиссии Таможенного союза от 20 мая 2010 г. № 329)

Специальная таможенная процедура для иностранных товаров, предназначенных для строительства (создания, сооружения) искусственных островов, установок, сооружений

I КАТЕГОРИЯ — шельфовые проекты базового уровня сложности, в том числе шельфовые проекты в Азовском и Балтийском морях

II КАТЕГОРИЯ — проекты повышенного уровня сложности, в том числе шельфовые проекты на мелководной части Черного моря (глубины до 100м), на южной части Охотского моря (южнее 55° сев. шир.), включая шельф о-ва Сахалин

III КАТЕГОРИЯ — шельфовые проекты высокого уровня сложности, в том числе шельфовые проекты на глубоководной части Черного моря (свыше глубины 100м), северной части Охотского моря (55° сев. шир. или севернее этой широты)

IV КАТЕГОРИЯ — шельфовые проекты арктического уровня сложности

Необходимость решения проблем экологии, охраны труда и антитеррористической защищенности производственных объектов

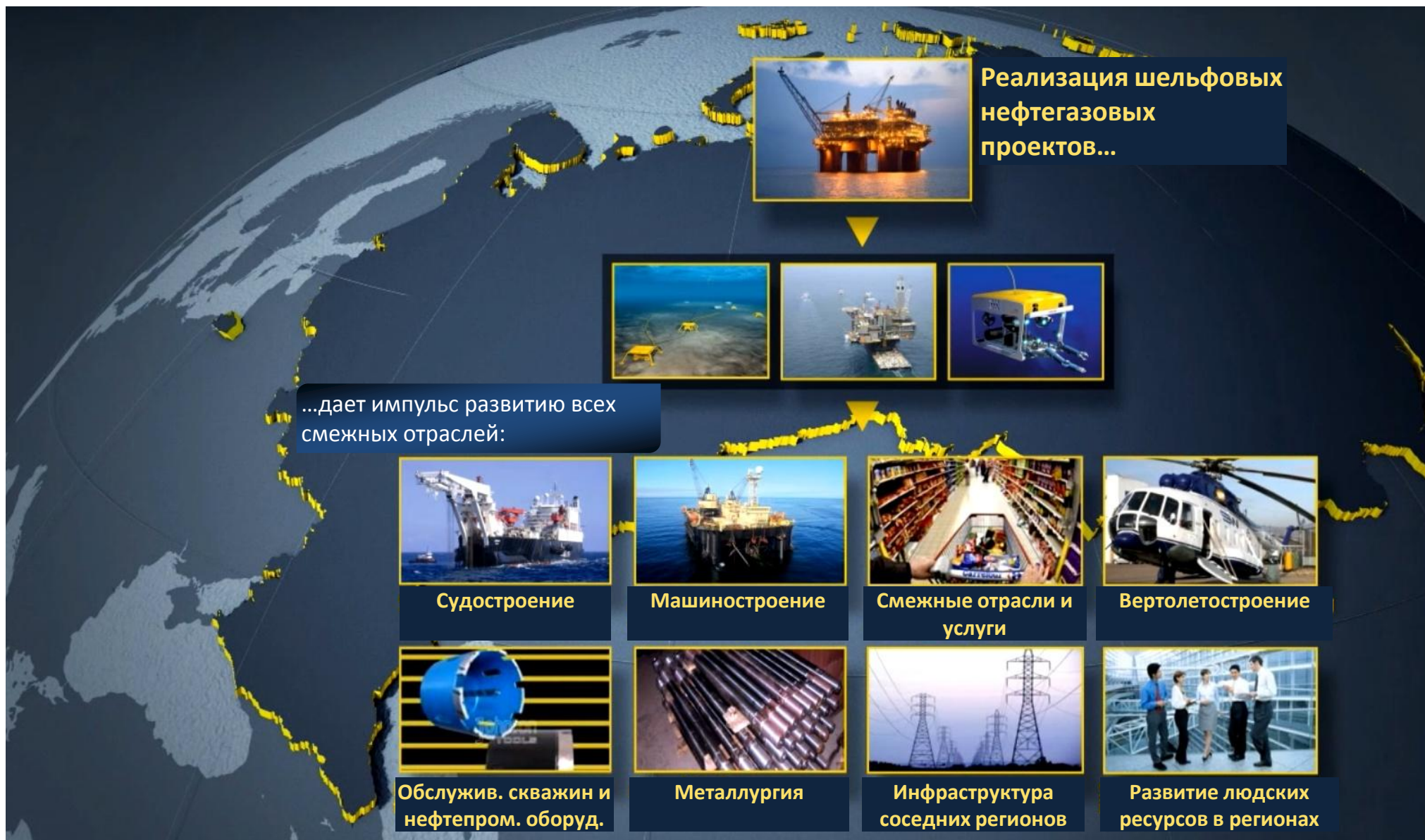


- Холодный ветер на открытой местности
- Дополнительный обогрев линий
- Обледенение и конденсация
- Скользкие поверхности



- Глыбы льда срываются с конструкций
- Закупорка дренажной системы
- Выход из строя датчиков системы безопасности
- Замерзшее море зимой







МИНИСТЕРСТВО ЭНЕРГЕТИКИ
РОССИЙСКОЙ ФЕДЕРАЦИИ

СПАСИБО ЗА ВНИМАНИЕ!

Материал подготовлен ГП «ЦДУ ТЭК»
2015

